

สวัสดี ๓

แม่

เกา



ตามหลักสูตรภาษาไทยพื้นฐานสำหรับคนไทยในต่างแดน

เรียบเรียงโดย สาลี ศิลปธรรม

สนับสนุนการจัดทำโดย สถานกงสุลใหญ่ ณ นครลอสแอนเจลิส





แบบฝึกเสริมทักษะภาษาไทยระดับฝึกอ่าน - ฝึกเขียน

สวัสดี ๓



ตามหลักสูตรภาษาไทยพื้นฐานสำหรับคนไทยในต่างแดน

เรียบเรียงโดย สาตี ศิลปธรรม

สนับสนุนการจัดทำโดย สถานกงสุลใหญ่ ณ นครลอสแอนเจลิส



คำนำ

การเสริมสร้างความเข้มแข็งให้กับชุมชนไทยในสหรัฐอเมริกาเป็นภารกิจหลักที่สำคัญยิ่งประการหนึ่งของกระทรวงการต่างประเทศตามนโยบายรัฐบาล นอกจากการทำให้ชุมชนไทยมีความเข้มแข็งด้านเศรษฐกิจแล้ว การส่งเสริมคุณค่าความเป็นไทยของชุมชนไทยเป็นสิ่งที่ยั่งยืนและสามารถสืบทอดจากรุ่นสู่รุ่น โดยเฉพาะการส่งเสริมการเรียนการสอนภาษาไทยให้กับเยาวชนไทยที่เกิดและเติบโตในสหรัฐอเมริกา

สถานกงสุลใหญ่ ณ นครลอสแอนเจลิส จึงมีแนวคิดจัดทำโครงการผลิตหนังสือและสื่อการสอนภาษาไทยในรูปแบบไฟล์อิเล็กทรอนิกส์ขึ้น โดยมีวัตถุประสงค์เพื่อให้ครูอาสาสมัครและเยาวชนไทยสามารถเข้าถึงหนังสือและสื่อการสอนภาษาไทยได้สะดวกและใช้แพร่หลายในวงกว้าง โดยได้รับความอนุเคราะห์จากอาจารย์สาตี ศิลปธรรม ครูแห่งชาติ ปี ๒๕๔๒ สาขาการสอนภาษาอังกฤษ ซึ่งเป็นผู้คิดค้นหลักสูตรการเรียนภาษาไทยสำหรับเยาวชนไทยในต่างประเทศและผู้เขียน “สื่อการเรียนการสอน ชุด สวัสดิ์” ซึ่งใช้แพร่หลายในภูมิภาคยุโรป มาเป็นผู้จัดทำหนังสือและสื่อการสอนในรูปแบบหนังสืออิเล็กทรอนิกส์ชุดนี้ขึ้น

โครงการผลิตหนังสือและสื่อการสอนภาษาไทยในรูปแบบไฟล์อิเล็กทรอนิกส์นี้เป็นโครงการต่อยอดจากโครงการ “ทีมครูอาสาสอนภาษาไทยให้เยาวชน” ของสถานกงสุลใหญ่ ณ นครลอสแอนเจลิส ซึ่งได้ผลิตครูอาสาในพื้นที่เพื่อตอบโต้ภัยและแก้ไขปัญหาการขาดความต่อเนื่องของการเรียนภาษาไทยของเยาวชนไทยในสหรัฐอเมริกา ในช่วงการแพร่ระบาดของโควิด - ๑๙ ในปี ๒๕๖๓ โดยได้จัดอบรมครูอาสาสมัคร เมื่อวันที่ ๒๑ - ๒๘ เมษายน ๒๕๖๔ โดยเชิญอาจารย์สาตี ศิลปธรรม มาเป็นวิทยากรผู้บรรยาย ซึ่งมีครูอาสาสมัครเข้าร่วมจำนวนทั้งสิ้น ๖๐ คน และ สมาคมไทยในรัฐต่าง ๆ เช่น เนวาดา ยูทาห์ และแอริโซนา ได้เริ่มเปิดห้องเรียนภาษาไทยในวันหยุด รวมทั้งได้ช่วยแก้ไขปัญหาการขาดแคลนครูอาสาจากประเทศไทยของวัดไทยในพื้นที่ต่าง ๆ ในรัฐเขตอาณา อีกหลายแห่ง

สถานกงสุลใหญ่ ณ นครลอสแอนเจลิส ขอขอบคุณอาจารย์สาตี ศิลปธรรม ที่ได้ใช้ความมุ่งมั่น ตั้งใจ และอุทิศสละในการจัดทำ หนังสือและสื่อการสอนภาษาไทยในรูปแบบไฟล์อิเล็กทรอนิกส์ชุดนี้ และหวังเป็นอย่างยิ่งว่าจะเป็นประโยชน์ต่อครูอาสาสมัครและเยาวชนไทยในสหรัฐอเมริกา ตลอดจนช่วยส่งเสริมให้เยาวชนไทยมีความรักภาษาและวัฒนธรรมไทย และผูกพันกับประเทศไทย และเติบโตเป็น “ยุวทูต” ช่วยส่งเสริมและเผยแพร่ความนิยมไทยในสหรัฐอเมริกาต่อไป

สถานกงสุลใหญ่ ณ นครลอสแอนเจลิส
กันยายน พ.ศ. ๒๕๖๔

คำชี้แจง

แบบฝึกเสริมทักษะภาษาไทย สวัสดิ์ ๓ เล่มนี้ จัดทำขึ้นเพื่อใช้ประกอบหนังสือเรียนภาษาไทยระดับฝึกอ่านฝึกเขียน สวัสดิ์ ๓

แบบฝึกเสริมทักษะภาษาไทย สวัสดิ์ ๓ จะเป็นเรื่องเกี่ยวกับการประสมคำกับสระตามหลักภาษา ในแต่ละบทเรียนของหนังสือเรียนระดับฝึกอ่านฝึกเขียน สวัสดิ์ ๓ ผู้เรียนจะได้ฝึกทักษะเพิ่มเติมในกิจกรรมที่หลากหลาย จะช่วย ช้ำ ย้ำ ทวน ในทักษะการอ่านและการเขียน ซึ่งจะช่วยให้ผู้เรียนสามารถเรียนรู้ภาษาไทยได้รวดเร็ว

หวังเป็นอย่างยิ่งว่า แบบฝึกเสริมทักษะภาษาไทย สวัสดิ์ ๓ เล่มนี้จะเป็นประโยชน์ต่อผู้เรียน และครูอาสาสมัคร หากมีข้อเสนอแนะใด ๆ โปรดกรุณาแจ้งให้ผู้เขียนทราบจักเป็นพระคุณยิ่ง เพื่อจะได้นำไปปรับปรุงและพัฒนาสื่อให้มีประสิทธิภาพยิ่งขึ้น

สาตี ศิลปธรรม

สารบัญ

เรื่อง

หน้า

- | | | |
|----|----------------------------------|----|
| ๑ | การประสมคำด้วยสระ -า | ๑ |
| ๒ | การประสมคำด้วยสระ -ะ | ๑๐ |
| ๓ | การประสมคำด้วยสระ -ิ และสระ ไ- | ๑๗ |
| ๔ | การประสมคำด้วยสระ -ุ และสระ -ู | ๒๔ |
| ๕ | การประสมคำด้วยสระ -ะ | ๓๑ |
| ๖ | การประสมคำด้วยสระ -ิ | ๓๘ |
| ๗ | การประสมคำด้วยสระ -ุ | ๔๕ |
| ๘ | การประสมคำด้วยสระ -ิ | ๕๒ |
| ๙ | การประสมคำด้วยสระ -ิ | ๕๘ |
| ๑๐ | การประสมคำด้วยสระ -อ | ๖๕ |
| ๑๑ | การประสมคำด้วยสระ -า | ๗๒ |
| ๑๒ | การประสมคำด้วยสระ -แ- | ๗๙ |
| ๑๓ | การประสมคำด้วยสระ -แ-ะ | ๘๖ |
| ๑๔ | การประสมคำด้วยสระ -อ และสระ -า-ะ | ๙๓ |

แบบฝึกเสริมทักษะบทที่ ๑

๑. ฝึกอ่านพยัญชนะไทย

ก

ข

ฃ

ค

ค

ฅ

ง

จ

ฉ

ช

ช

ฌ

ญ

ฎ

ฏ

ฐ

ฑ

ฒ

ณ

ด

ต

ถ

ท

ธ

น

บ

ป

ผ

ฝ

พ

ฟ

ภ

ม

ย

ร

ล

ว

ศ

ษ

ส

ห

ฬ

อ

ฮ

อักษรสูง

ข ข ฉ ถ ฐ ผ ฝ ศ ษ ส ห

อักษรกลาง

ก จ ฎ ฏ ด ต บ ป อ

อักษรต่ำ

ค ศ ฆ ง ช ซ ฌ ญ ฑ ฒ ณ ท
ธ น พ ฟ ภ ม ย ร ล ว ฬ ฮ

๒. ฝึกอ่านสระ

-ะ	-า	-ิ	-ึ	-ึ	-ึ	-ุ	-ู
เ-ะ	เ-	แ-ะ	แ-	โ-ะ	โ-	เ-าะ	-อ
เ-อะ	เ-อ	เ-ียะ	เ-ีย	เ-ือะ	เ-ือ	-ัวะ	-ัว
-ำ	ไ-	ใ-	เ-า	ฤ	ฦ	ภ	ภา

๓. การประสมคำด้วยสระ **-า**

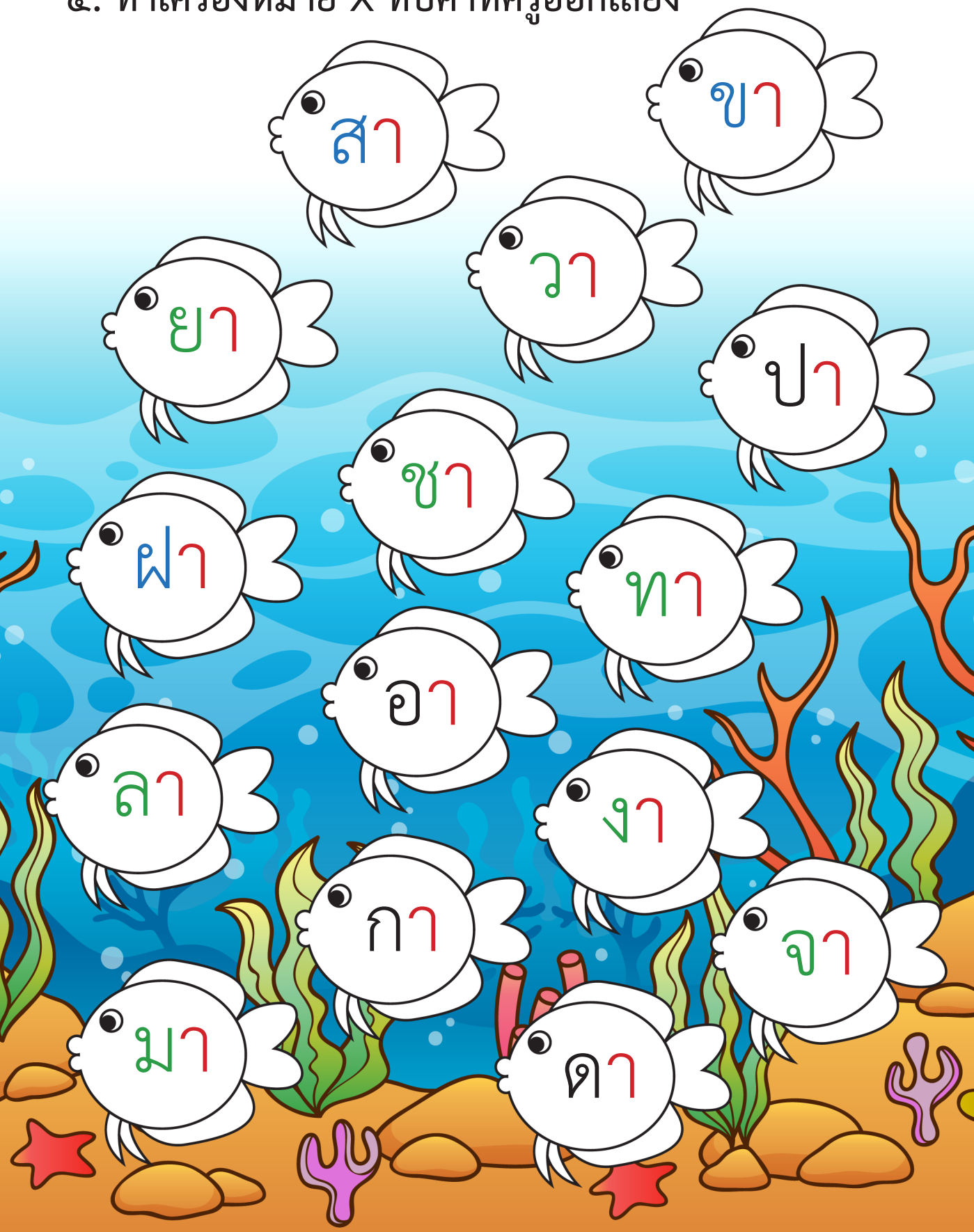
กา	กา	กา						
ตา	ตา	ตา						
อา	อา	อา						

ขา	ขา	ขา						
ฝา	ฝา	ฝา						
หา	หา	หา						

ชา	ชา	ชา						
มา	มา	มา						
ยา	ยา	ยา						



๔. ทำเครื่องหมาย X ทับคำที่ครูออกเสียง



๕. ฝึกอ่านคำ



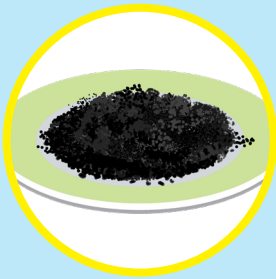
นา



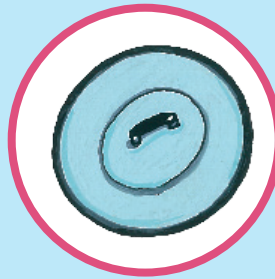
กา



ขา



งา



ฝา



ยา



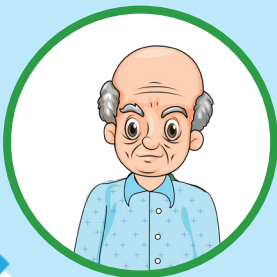
ลา



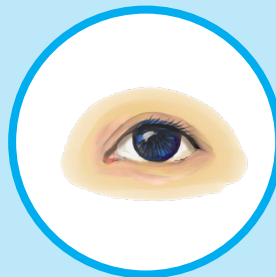
ลา



ศาลา



ตา



ตา



อา

๖. โยงคำกับภาพ



ขา



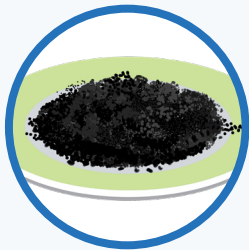
นา



ยา



งา

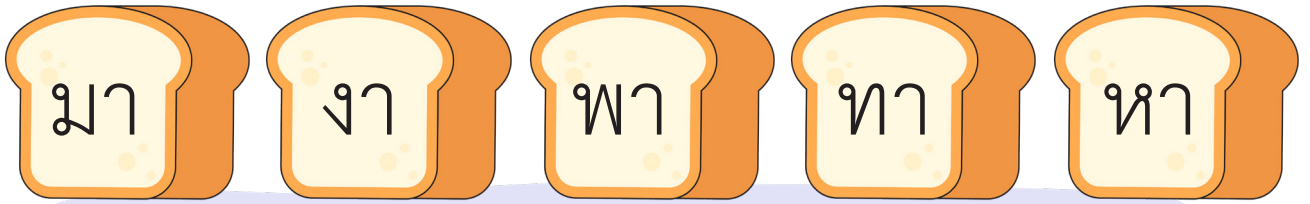


กา



ศาลา

๗. ฝึกเติมคำ



๑. ตา.....นา
๒. ตาสา.....อามานา
๓. อา.....ยา
๔. อาปา.....
๕. อามา.....ตา

๘. เรียงคำให้เป็นประโยค



๘. ทำเครื่องหมาย X ทับคำตอบที่ถูกต้อง

๑. สระ **-า** อ่านอย่างไร

- ก. อา
- ข. กา
- ค. นา

๔. จากภาพตรงกับข้อใด

- ก. วา
- ข. ยา
- ค. ฟา



๒. จากภาพตรงกับข้อใด

- ก. นา
- ข. ตา
- ค. ขา

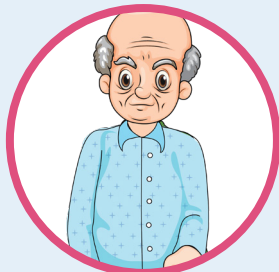


๕. คำว่า **ตา** สะกดอย่างไร

- ก. ตอ - อา - กา
- ข. ตอ - อา - ตา
- ค. ตอ - อา - ยา

๓. จากภาพตรงกับข้อใด

- ก. กา
- ข. ยา
- ค. ตา



๖. คำว่า **นา** สะกดอย่างไร

- ก. นอ - อา - กา
- ข. นอ - อา - มา
- ค. นอ - อา - นา

๑๐. ฝึกอ่านเรื่อง



ตา



ดำ



มาริสสา



ไชยา



มาลี

ตา มา นา ไชยา พา มาริสสา มา หา ตา

มาลี พา ดำ มา หา ตา

ตา พา ไชยา มาริสสา มาลี ดำ มา ที่ ศาลา

ตา ขา ซา ไชยา ทา ยา ที่ ขา ตา

มาริสสา ทา ยา ที่ ขา ตา มาลี ทา ยา ที่ ขา ตา

* ที่

แบบฝึกเสริมทักษะบทที่ ๒

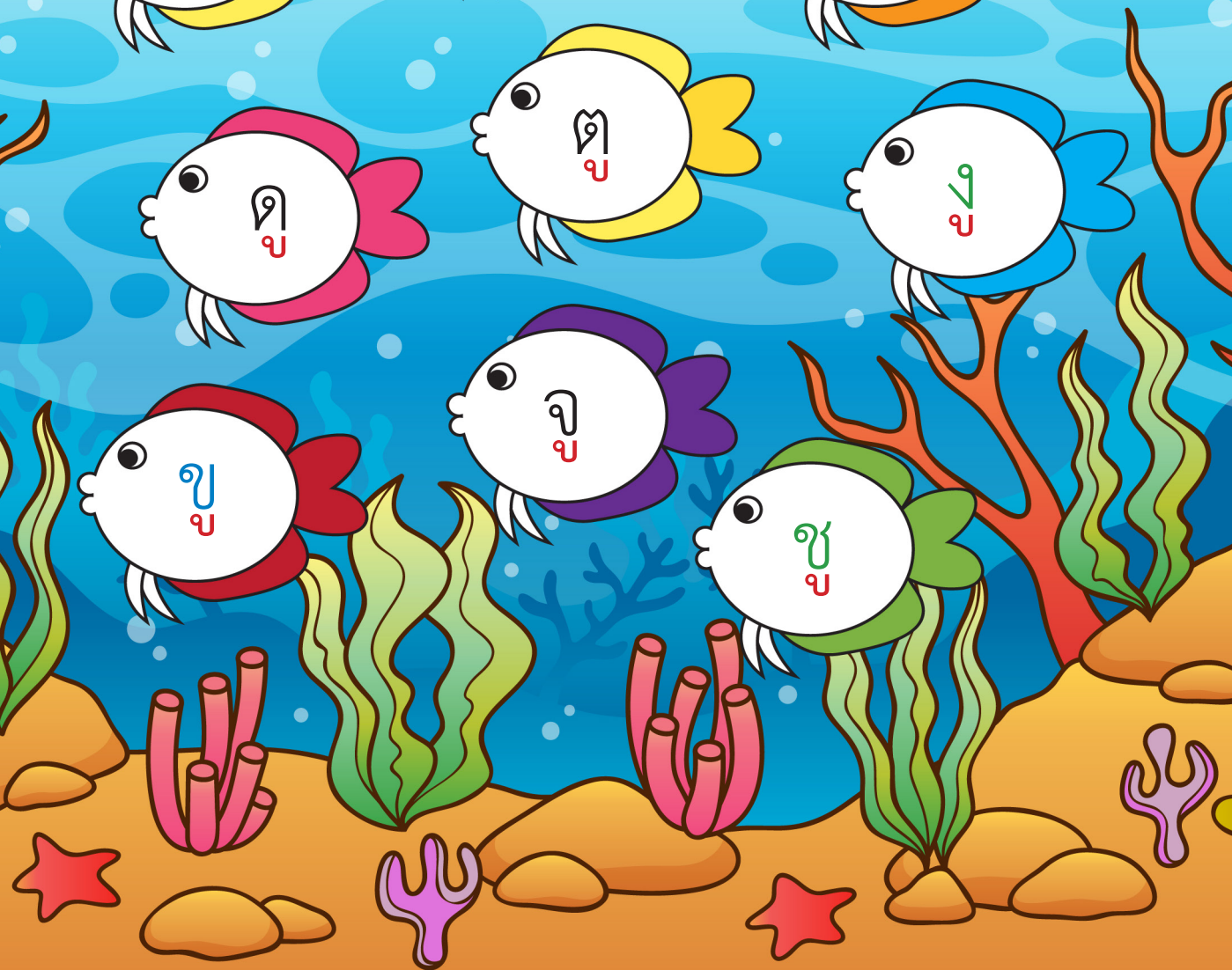
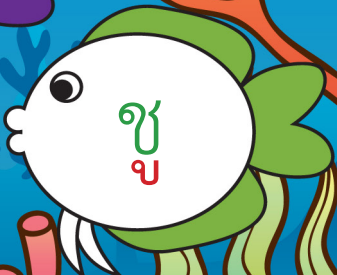
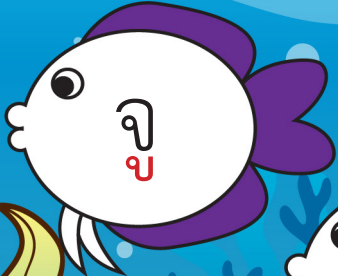
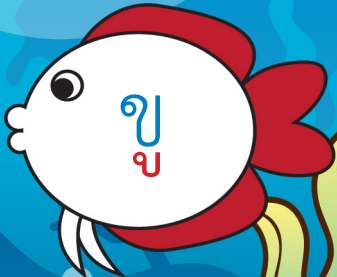
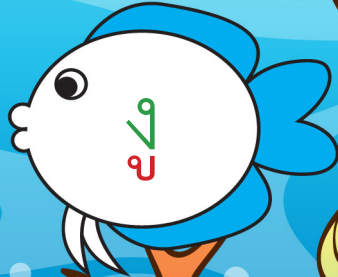
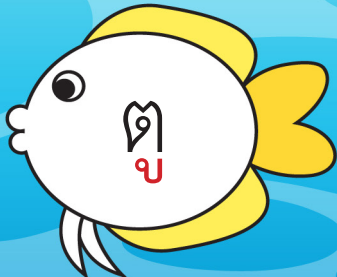
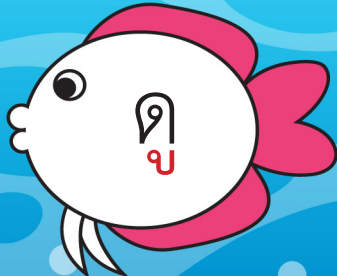
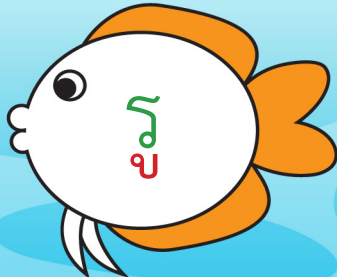
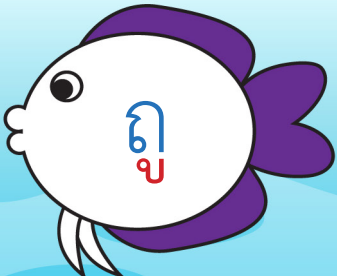
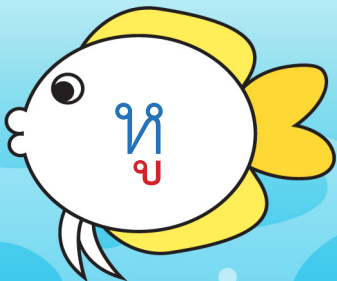
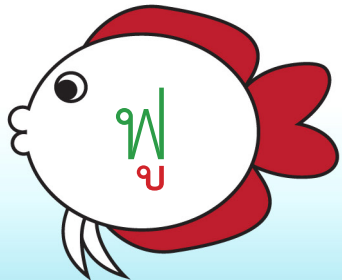
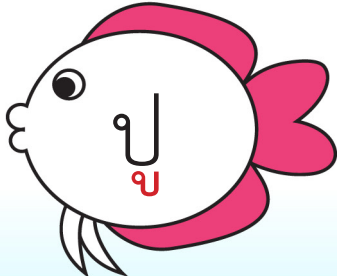
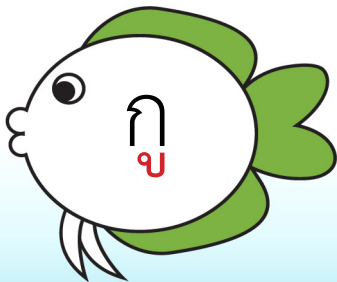
๑. การประสมคำด้วยสระ -
จ

ก จ	ก จ	ก จ						
ค จ	ค จ	ค จ						
ป จ	ป จ	ป จ						

ข จ	ข จ	ข จ						
ฅ จ	ฅ จ	ฅ จ						
ห จ	ห จ	ห จ						

ช จ	ช จ	ช จ						
ร จ	ร จ	ร จ						
ฟ จ	ฟ จ	ฟ จ						

๒. ทำเครื่องหมาย X ทับคำที่ครูออกเสียง



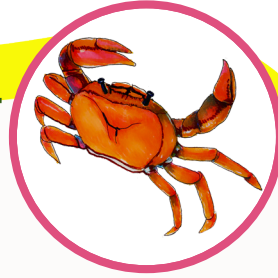
๓. ฝึกอ่านคำ



คิง



โ



ปู



หู



ชู



ถู



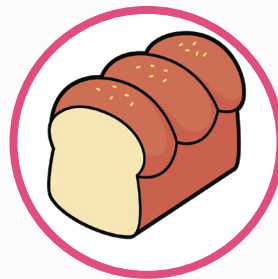
ง



รูปู



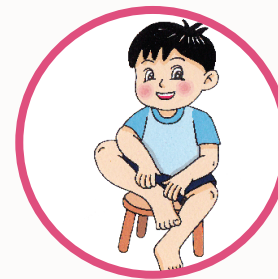
งู



ฟู



คูน่า



ถูชา

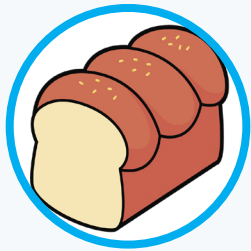
๔. จับคู่ภาพกับคำ



ฟ



ง



บ



รูป

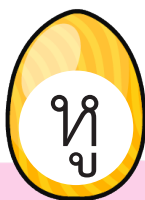


ห



งู

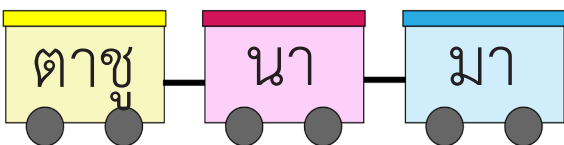
๕. ฝึกเติมคำ



๑. ตามา.....รูปู
๒. อาดูตา.....ขา
๓. ตาสาถู.....
๔. ตา.....นา
๕. อา.....ตามาดูงู

๖. ฝึกเรียงประโยค

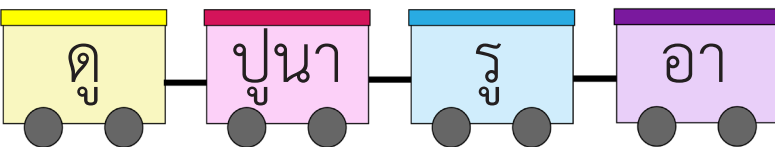
๑.



.....

.....

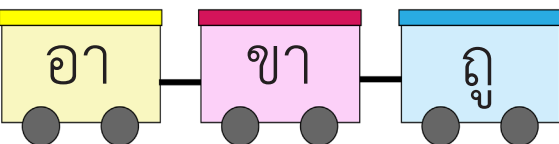
๒.



.....

.....

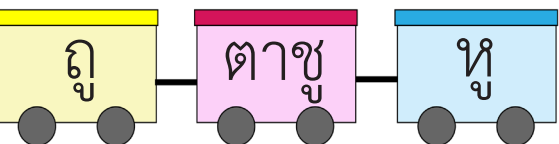
๓.



.....

.....

๔.



.....

.....

๗. ทำเครื่องหมาย X ทับคำตอบที่ถูกต้อง

๑. สระ **จ** อ่านอย่างไร

- ก. จู
- ข. อุ
- ค. กู

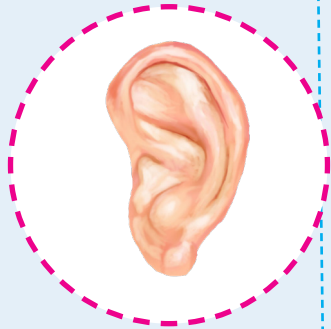
๔. จากภาพตรงกับข้อใด

- ก. หู
- ข. ภู
- ค. ชู



๒. จากภาพตรงกับข้อใด

- ก. ดู
- ข. ปู
- ค. หู



๕. คำว่า **ดู** สะกดอย่างไร

- ก. ดอ - อุ - ดู
- ข. ดอ - อุ - อุ
- ค. ดอ - อุ - หู

๓. จากภาพตรงกับข้อใด

- ก. งู
- ข. ชู
- ค. หู



๖. คำว่า **งู** สะกดอย่างไร

- ก. รอ - อุ - ปู
- ข. รอ - อุ - รอ
- ค. รอ - อุ - ู

๘. ฝึกอ่านเรื่อง

ไชยา พา มาริสมา มาลี ดำ มา หา ตา
 ตา พา ไชยา มาริสมา มาลี ดำ มา ดู ปูนา
 ดำ ชู ขา ดำ ดู งู ที่ คูนา
 งู ดู ดำ ดำ มา หา มาลี มาลี ภู หู ดำ
 ตา พา ไชยา มาริสมา มาลี ดำ มา ที่ ศาลา



แบบฝึกเสริมทักษะบทที่ ๓

๑. การประสมคำด้วยสระ ะ และ สระ เ

ต

ต

ต

ป

ป

ป

ส

ส

ส

ฝ

ฝ

ฝ

ช

ช

ช

ม

ม

ม

ใจ

ใจ

ใจ

ใส

ใส

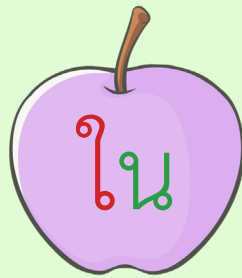
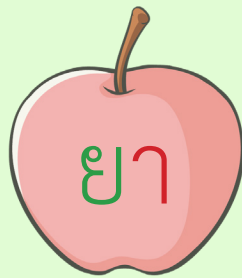
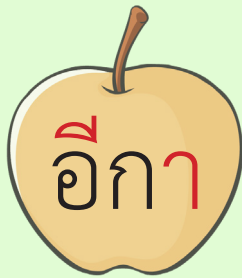
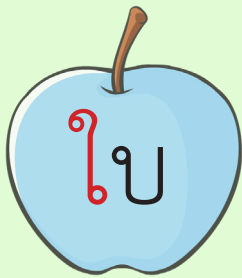
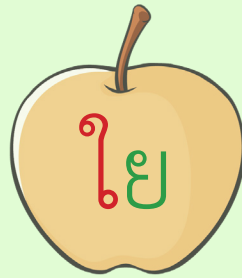
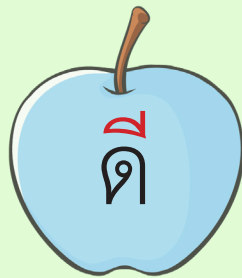
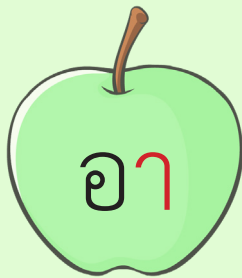
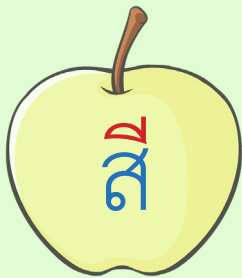
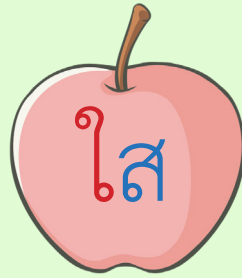
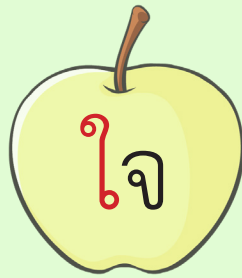
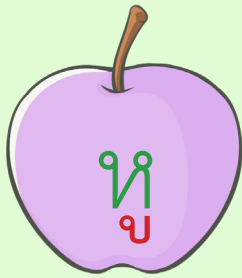
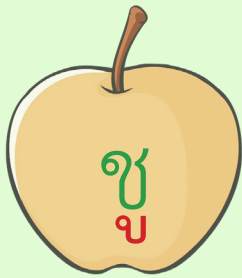
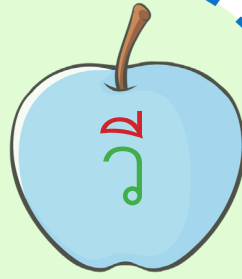
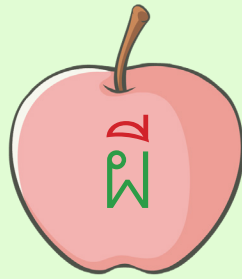
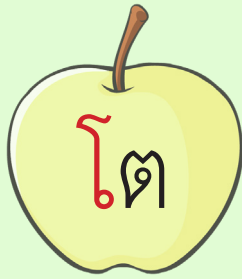
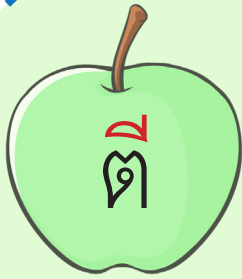
ใส

ใน

ใน

ใน

๒. ทำเครื่องหมาย X ทับคำที่ครูออกเสียง



๓. ฝึกอ่านคำ



ตี



ผี



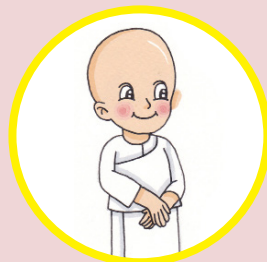
สี



ผี



ใจ



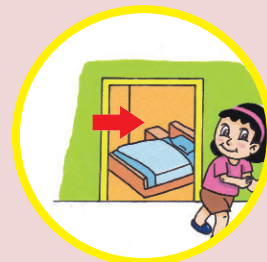
ชิว



ใบ



ใส



ใน



ทาสี



อีกา

๔. จับคู่ภาพกับคำ



ปูนา



ทาสี



อีกา

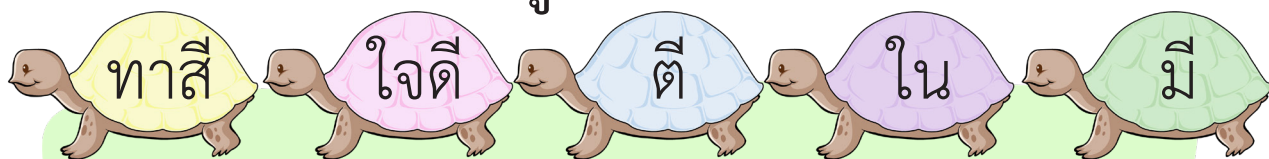


กู่หู



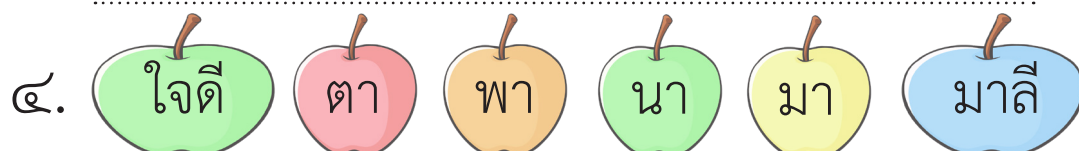
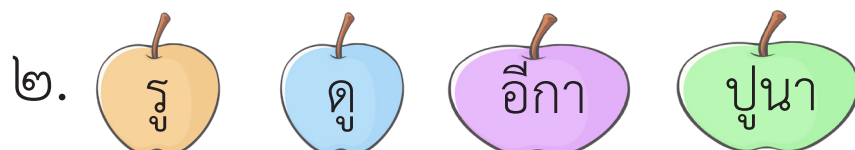
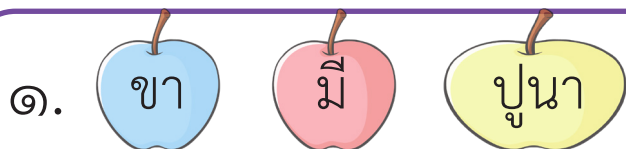
ดูปู

๕. เติมคำในช่องว่างให้ถูกต้อง



๑. ตาสี.....
๒. อีกาดูปุ.....นา
๓. อา.....ฝา
๔. ตาสา.....งู
๕. ปูนา.....ชา

๖. เรียงคำให้เป็นประโยค



๗. ทำเครื่องหมาย X ทับคำตอบที่ถูกต้อง

๑. สระ **เ-** อ่านอย่างไร

- ก. กิ
- ข. ดิ
- ค. อี

๒. สระ **ใ-** อ่านอย่างไร

- ก. ไอ
- ข. ไค
- ค. ไบ

๓. จากภาพตรงกับข้อใด

- ก. ปี
- ข. ดิ
- ค. สด



๔. จากภาพตรงกับข้อใด

- ก. ใจ
- ข. ไย
- ค. สใ



๕. คำว่า **ตี** สะกดอย่างไร

- ก. ตอ - อี - ตอ
- ข. ตอ - อี - ตี
- ค. ตอ - อี - ตี้

๖. คำว่า **ไบ** สะกดอย่างไร

- ก. บอ - ไอ - บอ
- ข. บอ - ไอ - ไบ
- ค. บอ - ไอ - ไอ

๘. ฝึกอ่านเรื่อง

ตา ใจดี ตา พา ไชยา มาริสมา มาลี ดำ มา นา
 ใน นา มี ปูนา ใน นา มี อีกา
 ใน นา มี งู
 ดำ ตา ดี ดำ ดู อีกา ดี งู
 ไชยา พา ดำ มา ดู ปูนา ที่ คุณา
 ปูนา มี ขา ๘ ขา



แบบฝึกเสริมทักษะบทที่ ๔

๑. การประสมคำด้วยสระ โ- และ สระ ุ-

โอบ โอบ โอบ

โอด โอด โอด

โอบ โอบ โอบ

โอบ โอบ โอบ

โอบ โอบ โอบ

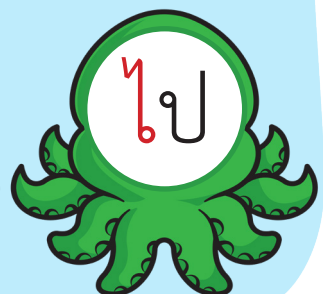
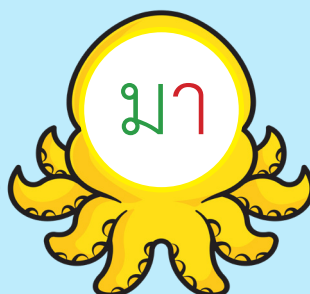
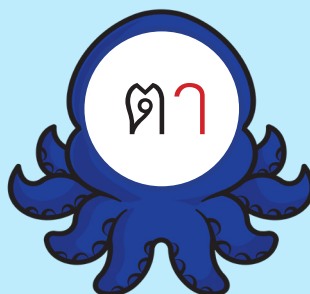
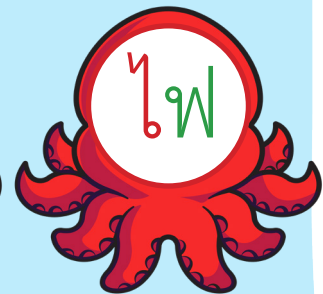
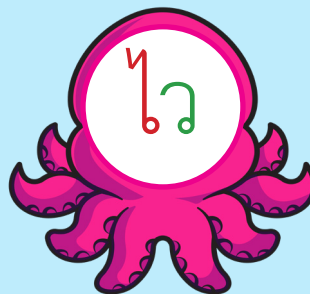
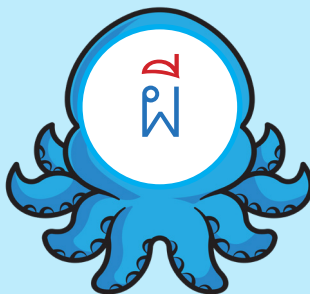
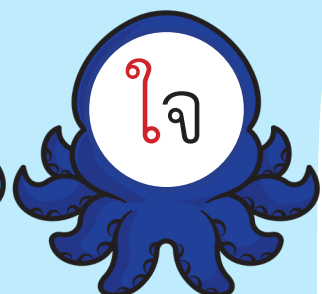
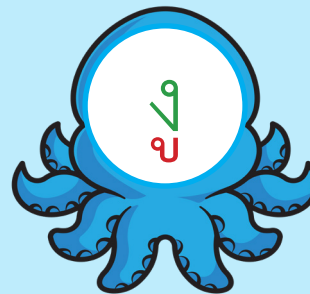
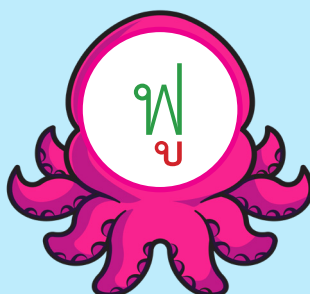
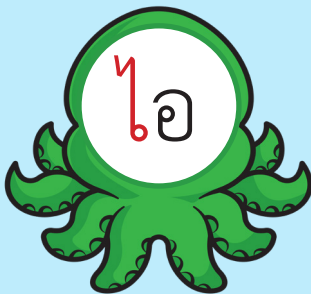
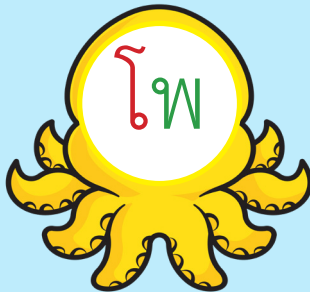
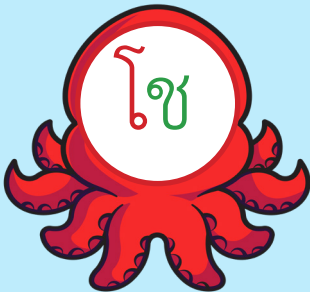
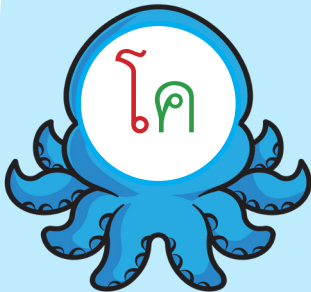
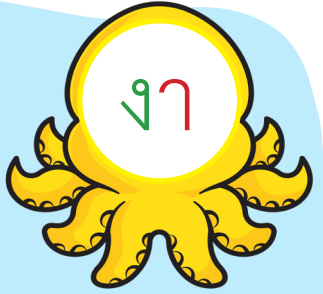
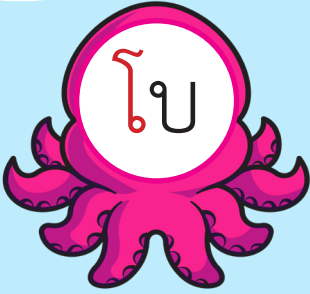
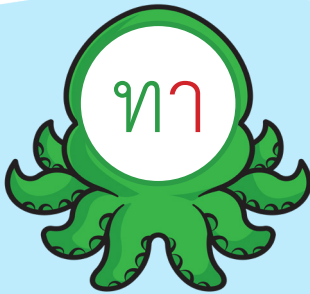
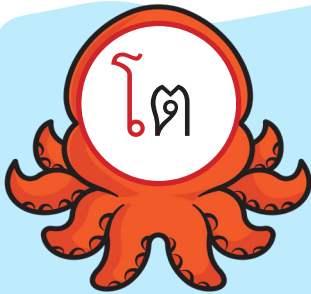
โอบ โอบ โอบ

โอบ โอบ โอบ

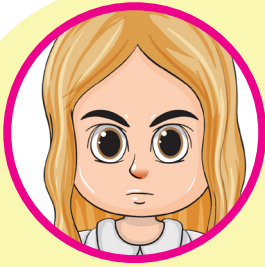
โอบ โอบ โอบ

โอบ โอบ โอบ

๒. ทำเครื่องหมาย X ทับคำที่ครูออกเสียง



๓. ฝึกอ่านคำ



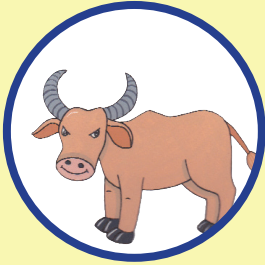
ตาโต



โบ



โมโห



โค



ใบโพ



ไอ



ไฟ



ไห



ไปนา



ไฝ



โถ



ใบชา

๔. จับคู่ภาพกับคำ



ไอ



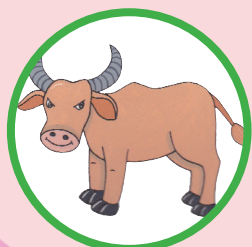
โบ



โค

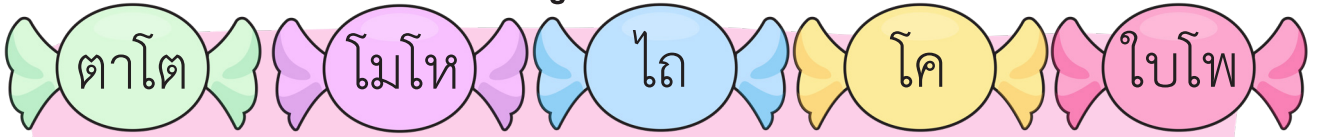


ไฟ



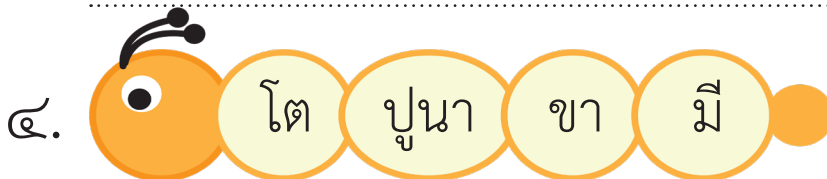
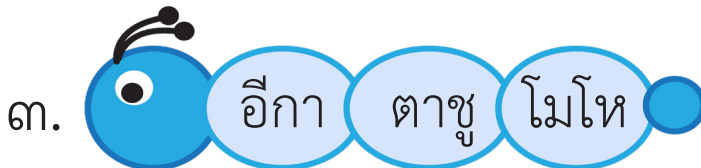
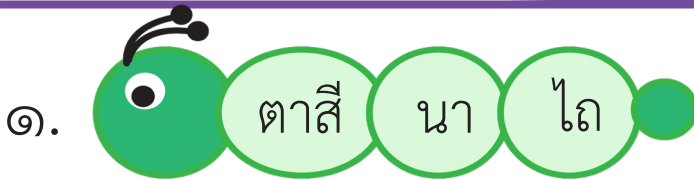
โมโห

๕. เติมคำในช่องว่างให้ถูกต้อง



๑. มานี้ดูตาถูขา.....
๒. ปูนามี.....
๓. ปูนา..... อีกา
๔. ตามี.....
๕. ตาพาโคมา..... นา

๖. เรียงคำให้เป็นประโยค



๗. ทำเครื่องหมาย X ทับคำตอบที่ถูกต้อง

๑. สระ **โ-** อ่านอย่างไร

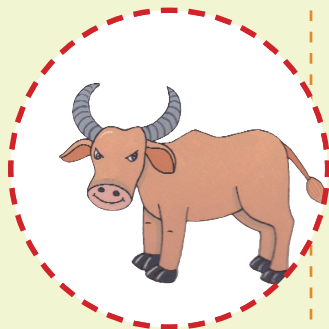
- ก. โต
- ข. โอ
- ค. โโก

๒. สระ **ไ-** อ่านอย่างไร

- ก. ไอ
- ข. ไห
- ค. ไป

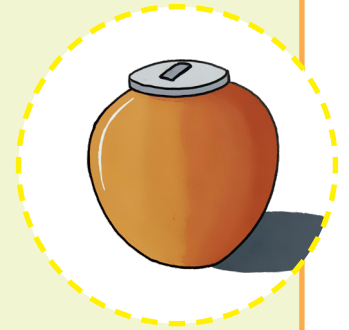
๓. จากภาพตรงกับข้อใด

- ก. โม่
- ข. โค
- ค. โอ



๔. จากภาพตรงกับข้อใด

- ก. ไย
- ข. โอ
- ค. ไห



๕. คำว่า **โต** สะกดอย่างไร

- ก. ตอ - โอ - ตอ
- ข. ตอ - โอ - โต
- ค. ตอ - โอ - โอ

๖. คำว่า **ไป** สะกดอย่างไร

- ก. ปอ - โอ - โอ
- ข. ปอ - โอ - ไห
- ค. ปอ - โอ - ไป

๘. ฝึกอ่านเรื่อง

ตา มี โค โค มี ชา ๔ ชา โค มี หู ๒ หู

โค มี ตาโต

ตา ใจดี ตา ภูเขา โค

ไชยา มาริสมา มาลี ดำ มา ดู ตา ภูเขา โค

ตา ไชยา มาริสมา มาลี ดำ พา โค มา นา

ตา ไถนา ไป มา ดำ ดู โค ไถนา

อีกา ดู งู อีกา โม่ไห้ งู อีกา ตี งู งู ตี อีกา

ไชยา มาริสมา มาลี ดำ ดู อีกา ตี งู

งู ไป ใน รุ้ง ดำ ตีใจ งู ไป ใน รุ้ง

มาริสมา พา ไชยา มา ดู ปูนา



แบบฝึกเสริมทักษะบทที่ ๕

๑. การประสมคำด้วยสระ

-ะ

กัะ

กัะ

กัะ

--	--	--	--	--	--	--	--

จัะ

จัะ

จัะ

--	--	--	--	--	--	--	--

ปัะ

ปัะ

ปัะ

--	--	--	--	--	--	--	--

ขัะ

ขัะ

ขัะ

--	--	--	--	--	--	--	--

สัะ

สัะ

สัะ

--	--	--	--	--	--	--	--

ฉัะ

ฉัะ

ฉัะ

--	--	--	--	--	--	--	--

มัะ

มัะ

มัะ

--	--	--	--	--	--	--	--

รัะ

รัะ

รัะ

--	--	--	--	--	--	--	--

ยัะ

ยัะ

ยัะ

--	--	--	--	--	--	--	--

๒. ทำเครื่องหมาย X ทับคำที่ครูออกเสียง

ขา

จะ

ชู
ข

ละ

โย

สะ

ต

ฉะ

ระ

กู

โบ

นะ

โอ

มะ

โห

ยะ

นา

หุ
ข

ใจ

ดิ

๓. ฝึกอ่านคำ



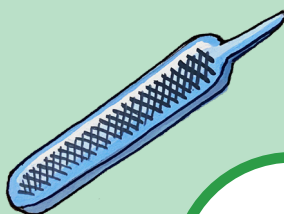
ตะปู



กะลา



ชะนี



ตะไบ



มะระ



มะไฟ

๔. จับคู่ภาพกับคำ



ตะปู



ตะไบ



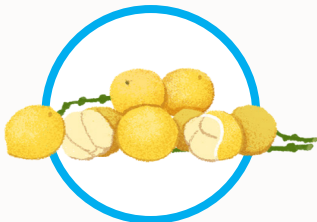
มะไฟ



มะระ

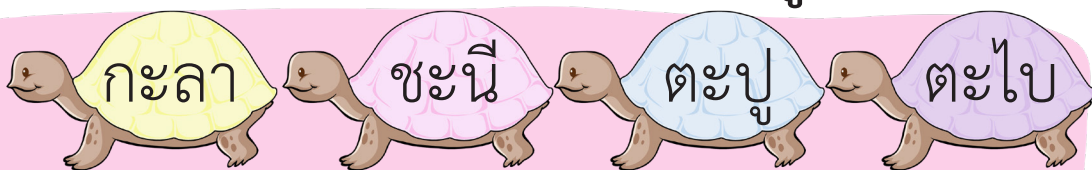


ชะนี



กะลา

๕. นำคำที่กำหนดให้ไปเติมในช่องว่างให้ถูกต้อง



๑. มีตาโต

๒. ตาดี.....

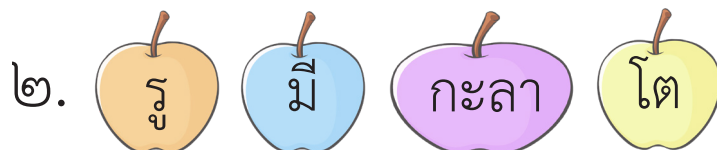
๓. อาทาสี.....

๔. ตาถู.....

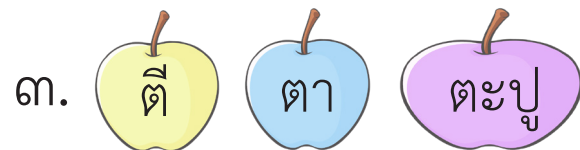
๖. เรียงคำให้เป็นประโยค



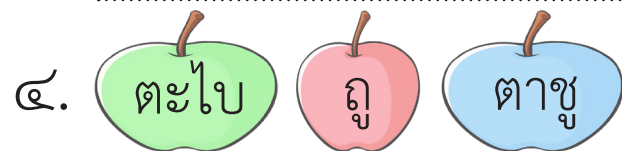
.....



.....



.....



.....

๗. ทำเครื่องหมาย X ทับคำตอบที่ถูกต้อง

๑. สระ **-ะ** อ่านอย่างไร

- ก. ตะ
- ข. อะ
- ค. จะ

๔. จากภาพตรงกับข้อใด

- ก. กะลา
- ข. ชะนี
- ค. ตะปู



๒. จากภาพตรงกับข้อใด

- ก. ตะปู
- ข. มะระ
- ค. กะลา

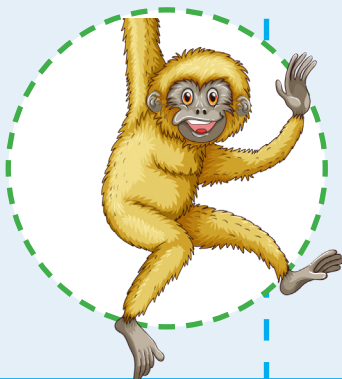


๕. คำว่า **จะ** สะกดอย่างไร

- ก. จอ - อะ - อะ
- ข. จอ - อะ - จอ
- ค. จอ - อะ - จะ

๓. จากภาพตรงกับข้อใด

- ก. มะระ
- ข. กะลา
- ค. ชะนี



๖. คำว่า **ปะ** สะกดอย่างไร

- ก. ปอ - อะ - ปอ
- ข. ปอ - อะ - อะ
- ค. ปอ - อะ - ปะ

๘. ฝึกอ่านเรื่อง

ตา มี ชะนี ชะนี มี ตาโต ชะนี มี หู
 ชะนี มี ขา ชะนี ถูขา
 ตา พา ไชยา มาริสมา มาลี ดำ มา ดู ชะนี
 ชะนี โม่โห ดำ ชะนี ไป หา ตา
 ตา มี ตะปู ตะปู อยู่ ใน กะลา ตา ถู กะลา
 ชะนี ดู ตะปู ใน กะลา ดำ ดู ตะปู ใน กะลา
 ไชยา มาริสมา มาลี ดำ ดีใจ มี ตะปู ใน กะลา
 *อยู่



แบบฝึกเสริมทักษะบทที่ ๖

๑. การประสมคำด้วยสระ

-

ด

ด

ด

ต

ต

ต

จ

จ

จ

ฝ

ฝ

ฝ

ส

ส

ส

ห

ห

ห

พ

พ

พ

ย

ย

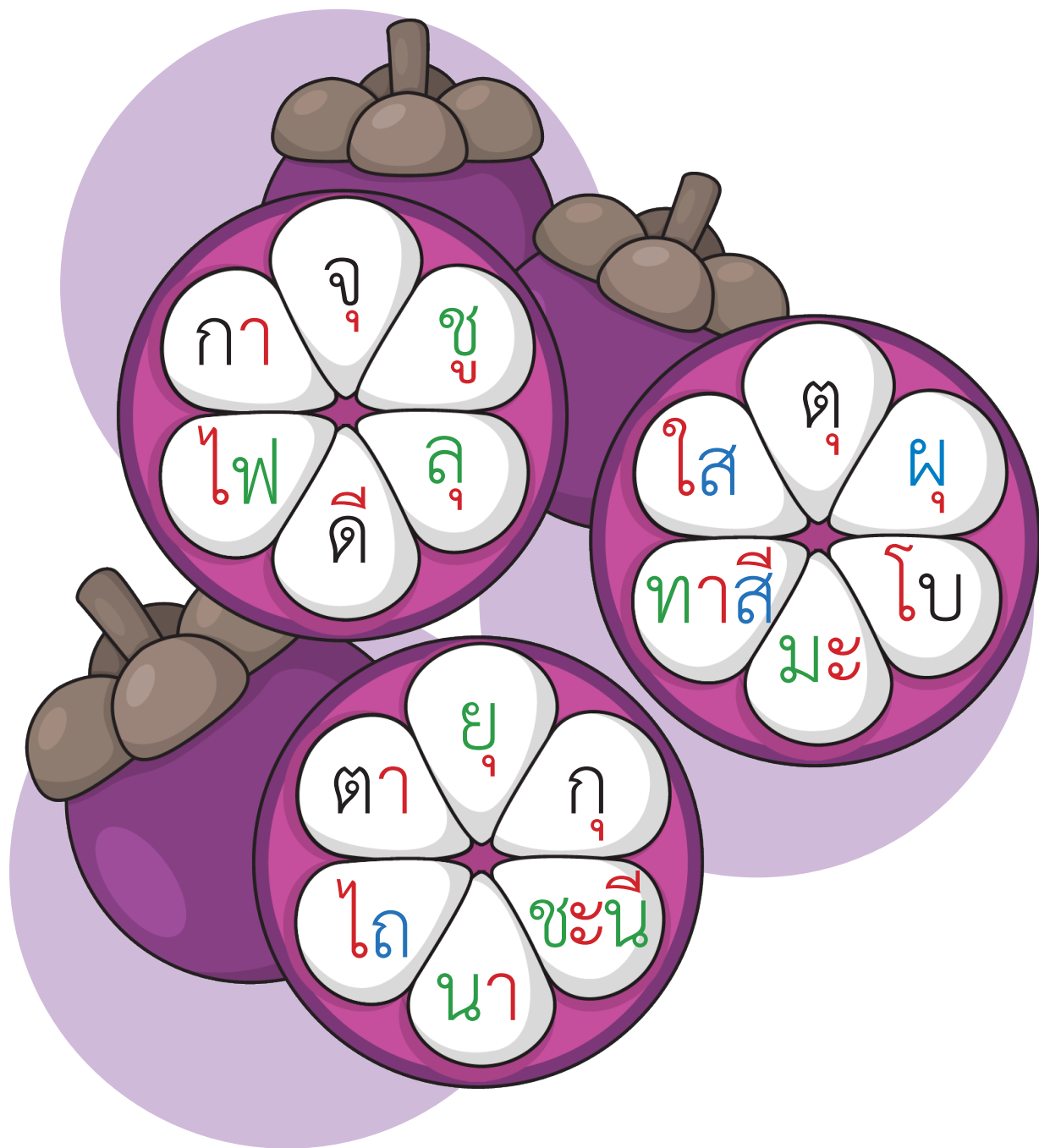
ย

ม

ม

ม

๒. ทำเครื่องหมาย X ทับคำที่ครูออกเสียง



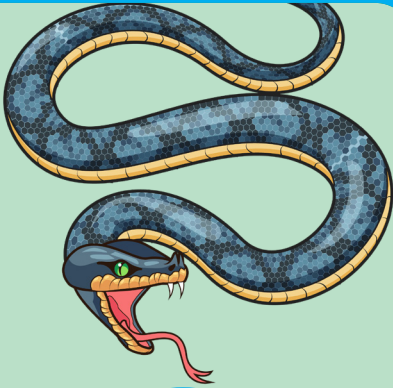
๓. ฝึกอ่านคำ



พายุ



ทะลุ



งู



ฝา

๔. จับคู่ภาพกับคำ



ทะเล



พายู



ฝาปู

งู
ค

๕. เติมคำในช่องว่างให้ถูกต้อง

ผู้

ทะเล

ดู

พายู

๑. กะลา.....
๒. ในนามี.....
๓. มาริสาดูฝา.....
๔. ตาใจดี ไม่.....

๖. เรียงคำให้เป็นประโยค

๑.

มี

ใน

พายู

นา

๒.

ตา

ไชยา

ดู

๓.

มาริสา

ทะเล

ดู

กะลา

๔.

ดู

ตาชู

ฝาผู้

๗. ทำเครื่องหมาย X ทับคำตอบที่ถูกต้อง

๑. สระ **จ** อ่านอย่างไร

- ก. จุ
- ข. อุ
- ค. กุ

๔. จากภาพตรงกับข้อใด

- ก. พายุ
- ข. ทะลุ
- ค. งูดุ



๒. จากภาพตรงกับข้อใด

- ก. ฝาหู
- ข. พายุ
- ค. กะลาทะลุ

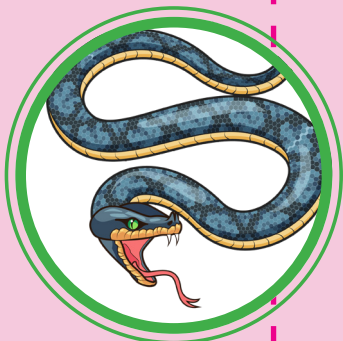


๕. คำว่า **จุ** สะกดอย่างไร

- ก. จอ - อุ - จอ
- ข. จอ - อุ - จุ
- ค. จอ - อุ - อุ

๓. จากภาพตรงกับข้อใด

- ก. พายุ
- ข. ทะลุ
- ค. งูดุ



๖. คำว่า **พ** สะกดอย่างไร

- ก. พอ - อ - ยุ
- ข. พอ - อ - พุ
- ค. พอ - อุ - อุ

๘. ฝึกอ่านเรื่อง

มาลี มี กะลา กะลา ผุ

มาริสสา มี กะลา กะลา ทะลุ

ตา ใจดี มี กะลา กะลา ไม่ ผุ กะลา ไม่ ทะลุ

ตา ใจดี ตา ไม่ ดุ

ตา พา ไชยา มาริสสา มาลี ดำ ไป ดู อา ไถนา

อา ไถนา ไว พายุ มา

ตา พา อา ไชยา มาริสสา มาลี ดำ ไป ที่ ศาลา

ตา อา ไชยา มาริสสา มาลี ดำ ดู พายุ

*ไม่



แบบฝึกเสริมทักษะบทที่ ๗

๑. การประสมคำด้วยสระ

เ-

เก

เก

เก

เป

เป

เป

เจ

เจ

เจ

เข

เข

เข

เห

เห

เห

เฉ

เฉ

เฉ

เท

เท

เท

เว

เว

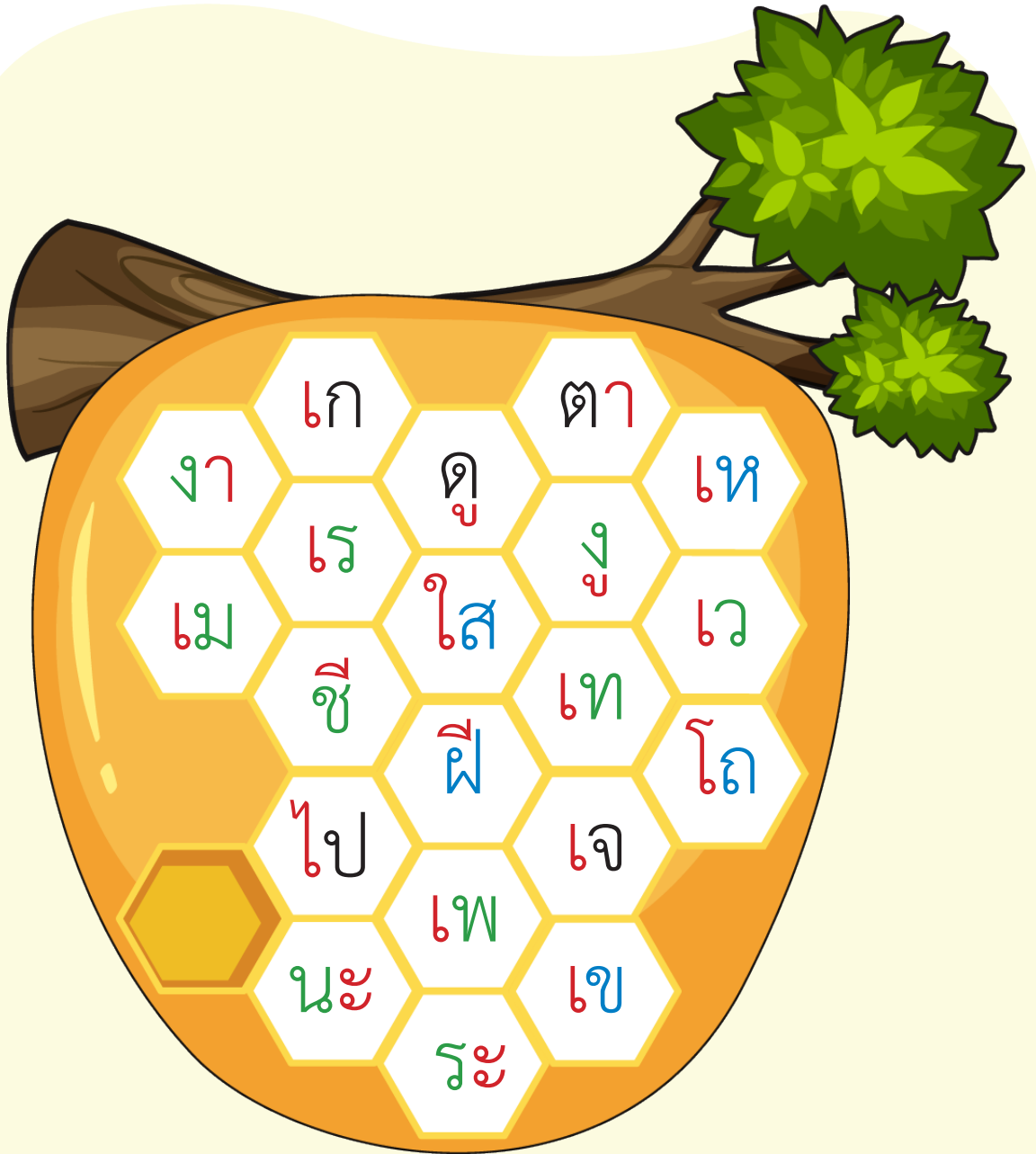
เว

เย

เย

เย

๒. ทำเครื่องหมาย X ทับคำที่ครูออกเสียง



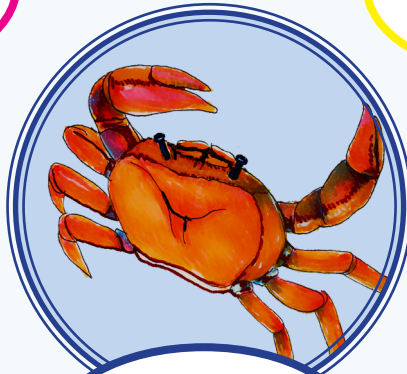
๓. ฝึกอ่านคำ



เกรง



โศซเซ



ปูซาก



ดูเวลา



ทะเล

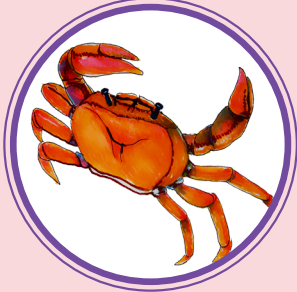
๔. จับคู่ภาพกับคำ



โซเซ



ปูขาเก



เวลา



ทะเล



เวลา

๕. เติมคำในช่องว่างให้ถูกต้อง



๑. ปูทะเลมี.....

๒. มาลีพามาริสาไป.....

๓. ดำเดิน.....

๔. มานะ.....

๖. เรียงคำให้เป็นประโยค

๑. ไป ดู ทะเล โซยา

.....

.....

๒. ไม่ มาลี เกเร

.....

.....

๓. ขาก ปูนา มี

.....

.....

๗. ทำเครื่องหมาย X ทับคำตอบที่ถูกต้อง

๑. สระ **เ-** อ่านอย่างไร

- ก. เอะ
- ข. ออ
- ค. เอ

๔. ปูนา.....

- ก. ทะเล
- ข. ชาเก
- ค. เกเร

๒. จากภาพตรงกับข้อใด

- ก. ทะเล
- ข. เวลา
- ค. ชาเก



๕. คำว่า **เซ** สะกดอย่างไร

- ก. ซอ - เอ - เซ
- ข. ซอ - เอ - เอ
- ค. ซอ - เอ - ซอ

๓. จากภาพตรงกับข้อใด

- ก. ชาเก
- ข. ทะเล
- ค. เกเร



๖. คำว่า **เท** สะกดอย่างไร

- ก. ทอ - เอ - ทอ
- ข. ทอ - เอ - เอ
- ค. ทอ - เอ - เท

๘. ฝึกอ่านเรื่อง

ไชยา มาริส่า ดำ ไป ทะเล

ใน ทะเล มี ปูทะเล

ปูทะเล มี ขาเก ปูทะเล มี ตาโต

ปูทะเล มี ขา ๘ ขา

ดำ เกเร ดำ ตี ปูทะเล ไชยา โมโห ดำ

ไชยา ดู เวลา ไชยา พา ดำ ไป ใน ทะเล

ดำ โยเย

มาริส่า ดู ดำ โซเซ



แบบฝึกเสริมทักษะบทที่ ๘

๑. การประสมคำด้วยสระ **-อ**

กือ กือ กือ

คือ คือ คือ

ปือ ปือ ปือ

ถือ ถือ ถือ

สือ สือ สือ

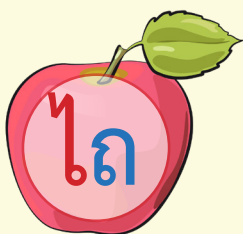
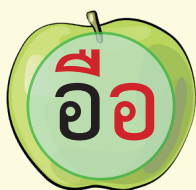
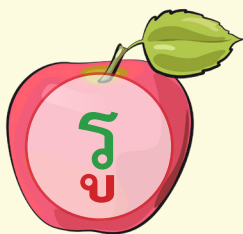
หือ หือ หือ

มื่อ มื่อ มื่อ

ลื่อ ลื่อ ลื่อ

คื่อ คื่อ คื่อ

๒. ทำเครื่องหมาย X ทับคำที่ครูออกเสียง



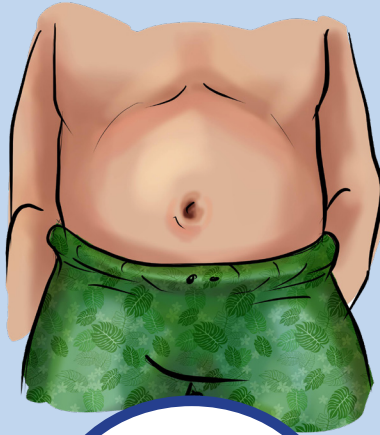
๓. ฝึกอ่านคำ



มือ

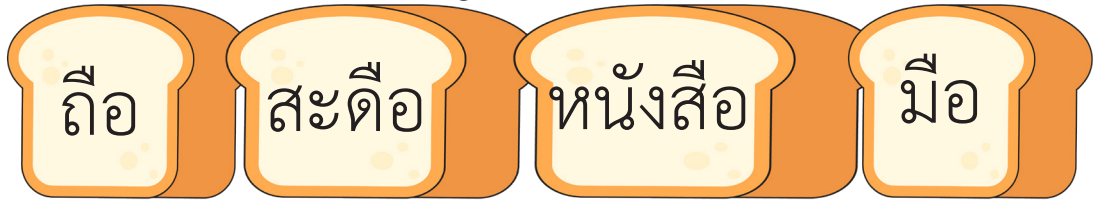


ถือ



สะดือ

๔. เติมคำในช่องว่างให้ถูกต้อง



๑. ไชยามี.....
๒. มาลี..... มะระในมือ
๓. มาริสาดู..... มาลี
๔. มานะมีมือ ๒.....

๕. เรียงคำให้เป็นประโยค

๑. สะดือ มาลี มือ

.....

.....

๒. ถือ มาลี ตะปู

.....

.....

๓. มือ ไน มี ไชยา สี่

.....

.....

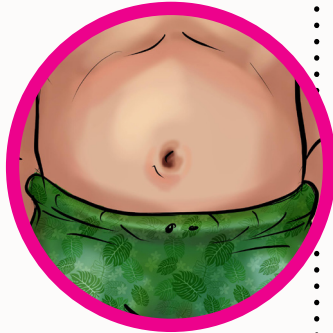
๖. ทำเครื่องหมาย X ทับคำตอบที่ถูกต้อง

๑. สระ อ่านอย่างไร

- ก. กือ
- ข. ถือ
- ค. อือ

๒. จากภาพตรงกับข้อใด

- ก. มือ
- ข. ถือ
- ค. สะดือ



๓. จากภาพตรงกับข้อใด

- ก. ถือ
- ข. มือ
- ค. สะดือ



๔. จากภาพตรงกับข้อใด

- ก. สะดือ
- ข. ถือ
- ค. คือ



๕. คำว่า สะกดอย่างไร

- ก. สอ - อือ - ลอ
- ข. สอ - อือ - อือ
- ค. สอ - อือ - ลือ

๖. คำว่า สะกดอย่างไร

- ก. ถอ - อือ - อือ
- ข. ถอ - อือ - มือ
- ค. ถอ - อือ - ถือ

๗. ฝึกอ่านเรื่อง

ไชยา มี หนังสือ มาริสสา มี หนังสือ

ไชยา มาริสสา ถือ หนังสือ มา หา มาลี

มาลี ดู หนังสือ ใน มือ ไชยา

มาลี ดู หนังสือ ใน มือ มาริสสา “ใน หนังสือ มี อะไร”

ใน หนังสือ มี รูป ทะเล ใน หนังสือ มี รูป ปูนา

ใน หนังสือ มี รูป อีกา ใน หนังสือ มี รูป พายุ

ใน หนังสือ มี รูป สะดือ

ไชยา มาริสสา มาลี เฮฮา ดู รูป สะดือ

* หนังสือ รูป



แบบฝึกเสริมทักษะบทที่ ๙

๑. การประสมคำด้วยสระ

ิ

ติ

ติ

ติ

ปิ

ปิ

ปิ

บิ

บิ

บิ

ผี

ผี

ผี

สี

สี

สี

ถิ

ถิ

ถิ

ถิ

ถิ

ถิ

วิ

วิ

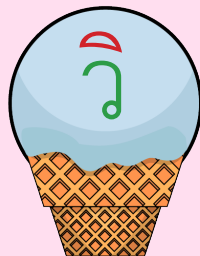
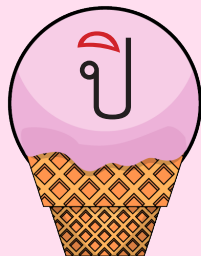
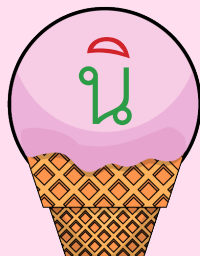
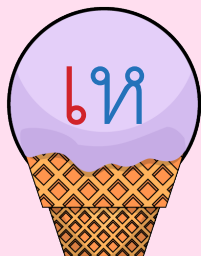
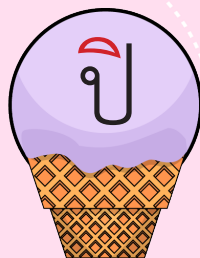
วิ

วิ

วิ

วิ

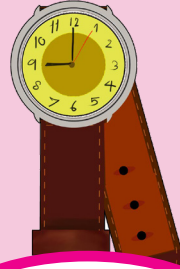
๒. ทำเครื่องหมาย X ทับคำที่ครูดออกเสียง



๓. ฝึกอ่านคำ



มะลิ



นาฬิกา



กะปิ



กะทิ



พ่อ



วิชา

๔. จับคู่ภาพกับคำ



บิดา



กะทิ



มะลิ



นาฬิกา



กะปิ

๕. เติมคำในช่องว่างให้ถูกต้อง

วิชา

นาฬิกา

วินาที

บิดา

๑. มาริสามี.....

๒. นาฬิกามี.....

๓.คือ พ่อ

๔. มาลีเรียน.....ภาษาไทย

๖. เรียงคำให้เป็นประโยค

๑.

ถือ

มะลิ

มาริสา

๒.

ใน

นาฬิกา

ดู

มาลี

เวลา

๓.

บิดา

กะปิ

มี

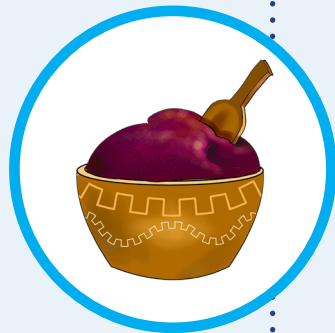
๗. ทำเครื่องหมาย X ทับคำตอบที่ถูกต้อง

๑. สระ อ่านอย่างไร

- ก. อี
- ข. ตี
- ค. ปี

๒. จากภาพตรงกับข้อใด

- ก. กะปี่
- ข. กะลา
- ค. กะทီး



๓. จากภาพตรงกับข้อใด

- ก. บิดา
- ข. กะปี่
- ค. มะลิ



๔. จากภาพตรงกับข้อใด

- ก. นาฬิกา
- ข. บิดา
- ค. กะทီး



๕. คำว่า สะกดอย่างไร

- ก. วอ - อี - อี
- ข. วอ - อี - วิ
- ค. วอ - อี - ตี

๖. คำว่า สะกดอย่างไร

- ก. รอ - อี - ริ
- ข. รอ - อี - อี
- ค. รอ - อี - กิ

๘. ฝึกอ่านเรื่อง

โซยา มี นาฬิกา ที่ มือ

โซยา ดู นาฬิกา มารีสา มาลี ดู นาฬิกา

มารีสา มาลี ดู เวลา ที่ นาฬิกา

นาฬิกา มี นาฬิกา มี วินาที

มารีสา มาลี ดีใจ ดู วินาที ดู นาฬิกา ที่ นาฬิกา



แบบฝึกเสริมทักษะบทที่ ๑๐

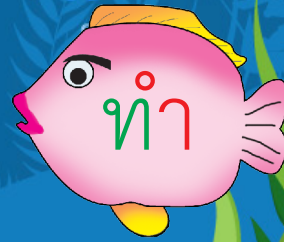
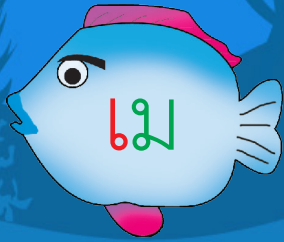
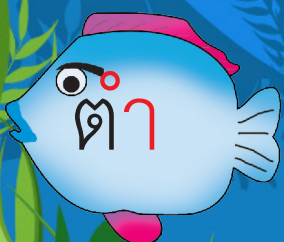
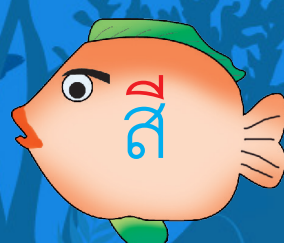
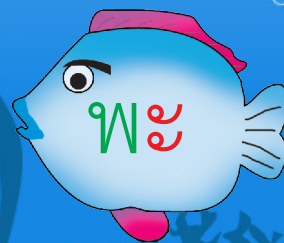
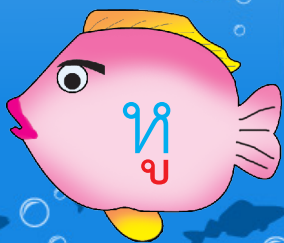
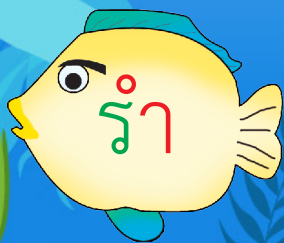
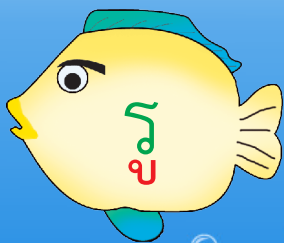
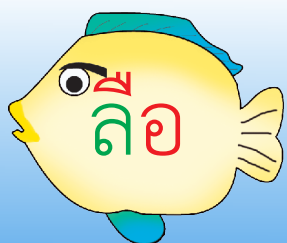
๑. การประสมคำด้วยสระ อ

ก้า	ก้า	ก้า						
ด้า	ด้า	ด้า						
บ้า	บ้า	บ้า						

ข้า	ข้า	ข้า						
ส้า	ส้า	ส้า						
ถ้า	ถ้า	ถ้า						

ร้า	ร้า	ร้า						
ท้า	ท้า	ท้า						
ย้า	ย้า	ย้า						

๒. ทำเครื่องหมาย X ทับคำที่ครูออกเสียง



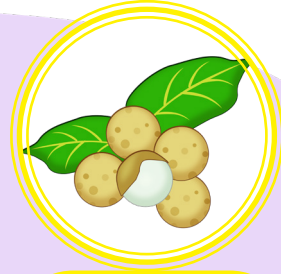
๓. ฝึกอ่านคำ



สีดำ



กำไล



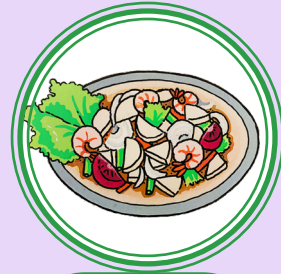
ลำไย



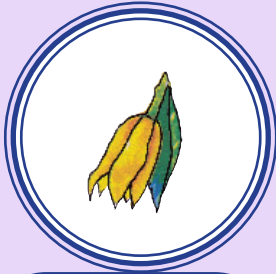
ทำนา



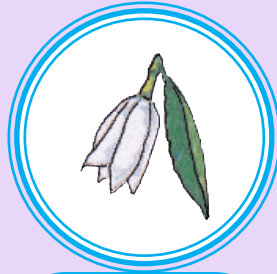
ขำ



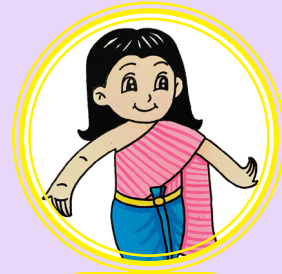
ยำ



จำปี



จำปา



รำ



กำมือ

๔. จับคู่ภาพกับคำ



สีดํา



กำมือ



รำ



จำปี



ลำไย



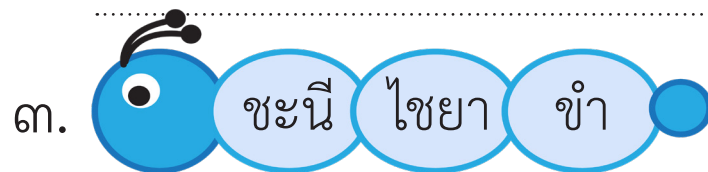
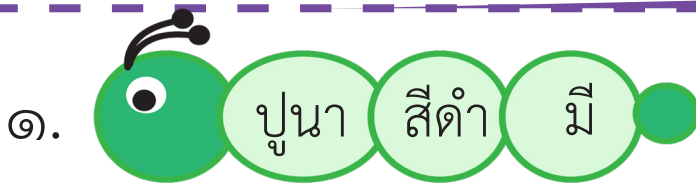
ยํ่า

๕. เติมคำในช่องว่างให้ถูกต้อง



๑. มาลีมี ในมือ
๒. อีกามี
๓. อา ในนา
๔. มาริสาดูมาลี

๖. เรียงคำให้เป็นประโยค



๗. ทำเครื่องหมาย X ทับคำตอบที่ถูกต้อง

๑. สระ **ำ** อ่านอย่างไร

- ก. กำ
- ข. ขำ
- ค. อำ

๔. จากภาพตรงกับข้อใด

- ก. สีดำ
- ข. ระบาย
- ค. กำไล



๒. จากภาพตรงกับข้อใด

- ก. รำ
- ข. ขำ
- ค. ดำ



๕. คำว่า **ดำ** สะกดอย่างไร

- ก. ตอ - อำ - ดำ
- ข. ตอ - อำ - จำ
- ค. ตอ - อำ - อำ

๓. จากภาพตรงกับข้อใด

- ก. กำมือ
- ข. จำ
- ค. ขำ



๖. คำว่า **ทำ** สะกดอย่างไร

- ก. ทอ - อำ - ทำ
- ข. ทอ - อำ - ขำ
- ค. ทอ - อำ - อำ

๘. ฝึกอ่านเรื่อง

ไชยา มี ลำไย ใน มือ มาริสา ถือ จำปา ใน มือ
 มาลี มี กำไล สีดำ

ไชยา มาริสา ขำ มาลี มี กำไล สีดำ

ไชยา พา มาริสา มาลี ดำ ไป หา ตา ใน นา
 ตา ไถนา ตา ทำ นา

ไชยา มาริสา มาลี ดู ตา ทำ นา

ดำ ดู ปูนา ขาเก ดำ ดู อีกา ดำ ดู งู
 ปูนา มี สีดำ อีกา มี สีดำ งู มี สีดำ



แบบฝึกเสริมทักษะบทที่ ๑๑

๑. การประสมคำด้วยสระ

เ-า

เภา

เภา

เภา

เดา

เดา

เดา

เตา

เตา

เตา

เขา

เขา

เขา

เสา

เสา

เสา

เภา

เภา

เภา

เมา

เมา

เมา

เงา

เงา

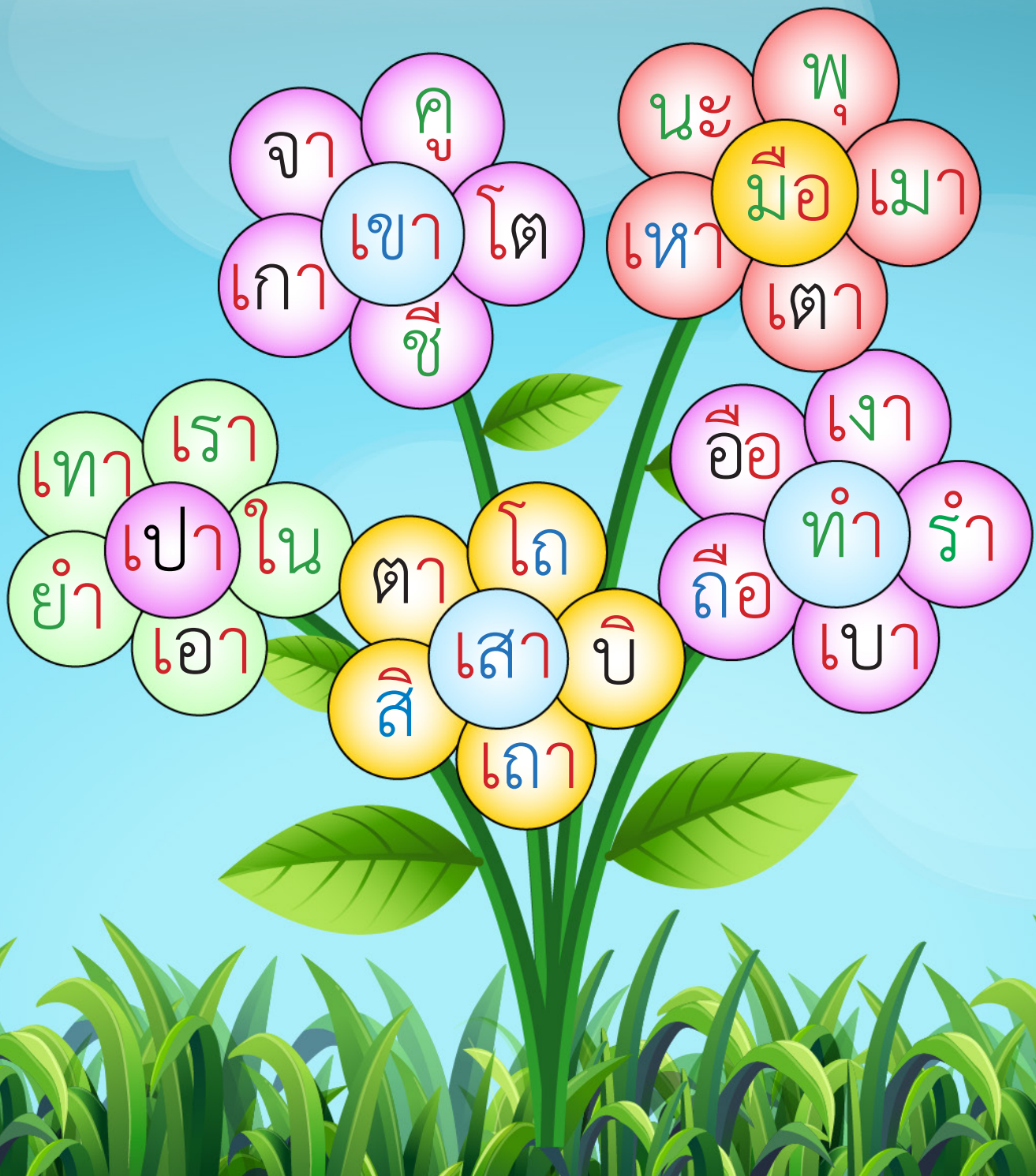
เงา

เภา

เภา

เภา

๒. ทำเครื่องหมาย X ทับคำที่ครูออกเสียง



๓. ฝึกอ่านคำ



เบา



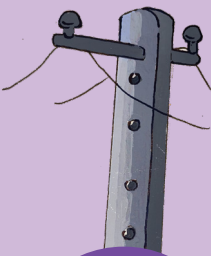
เมา



ภูเขา



เตา



เสาไฟ



เงา

๔. จับคู่ภาพกับคำ



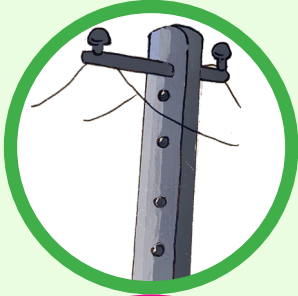
เตา



เงา



เสาไฟ



ภูเขา



เมา

๕. เติมคำในช่องว่างให้ถูกต้อง

เตา

เสาไฟ

เงา

เกา

๑. มาริสามี สีดำ
๒. มีสีเทา
๓. ไชยา ขาเบาเบา
๔. มาริสา ดู

๖. เรียงคำให้เป็นประโยค

๑.

มี

สี

มาริสา

เทา

เตา

๒.

ขา

เบาเบา

เกา

มาลี

๓.

เสาไฟ

สีเทา

มี

๗. ทำเครื่องหมาย X ทับคำตอบที่ถูกต้อง

๑. สระ **เ-า** อ่านอย่างไร

- ก. เขา
- ข. เบา
- ค. เอา

๔. จากภาพตรงกับข้อใด

- ก. สีเทา
- ข. เส้าไฟ
- ค. เงา



๒. จากภาพตรงกับข้อใด

- ก. เหา
- ข. เต่า
- ค. เงา

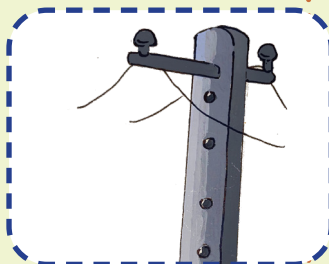


๕. คำว่า **เบา** สะกดอย่างไร

- ก. บอ - เอา - เอา
- ข. บอ - เอา - เบา
- ค. บอ - เอา - เหา

๓. จากภาพตรงกับข้อใด

- ก. เส้าไฟ
- ข. เงา
- ค. เมา



๖. คำว่า **เกา** สะกดอย่างไร

- ก. กอ - เอา - เกา
- ข. กอ - เอา - เงา
- ค. กอ - เอา - เอา

๘. ฝึกอ่านเรื่อง

ไชยา มาริสมา มาลี ดำ ไป หา ตา

ตา ทาสี เส้า เส้า มี สีเทา

มาลี ทาสี เส้า ไชยา ทา สีเทา ที่ เส้า

อา เม้า มาริสมา ดู อา เม้า ดำ เก้า ขา อา เบ้า เบ้า

มาริสมา ไป หา ย้า

มาริสมา เท ย้า

มาริสมา เอา ย้า มา ภู ขา อา เบ้า เบ้า

อา ดีใจ มาริสมา เอา ย้า มา ภู ขา อา เบ้า เบ้า



แบบฝึกเสริมทักษะบทที่ ๑๒

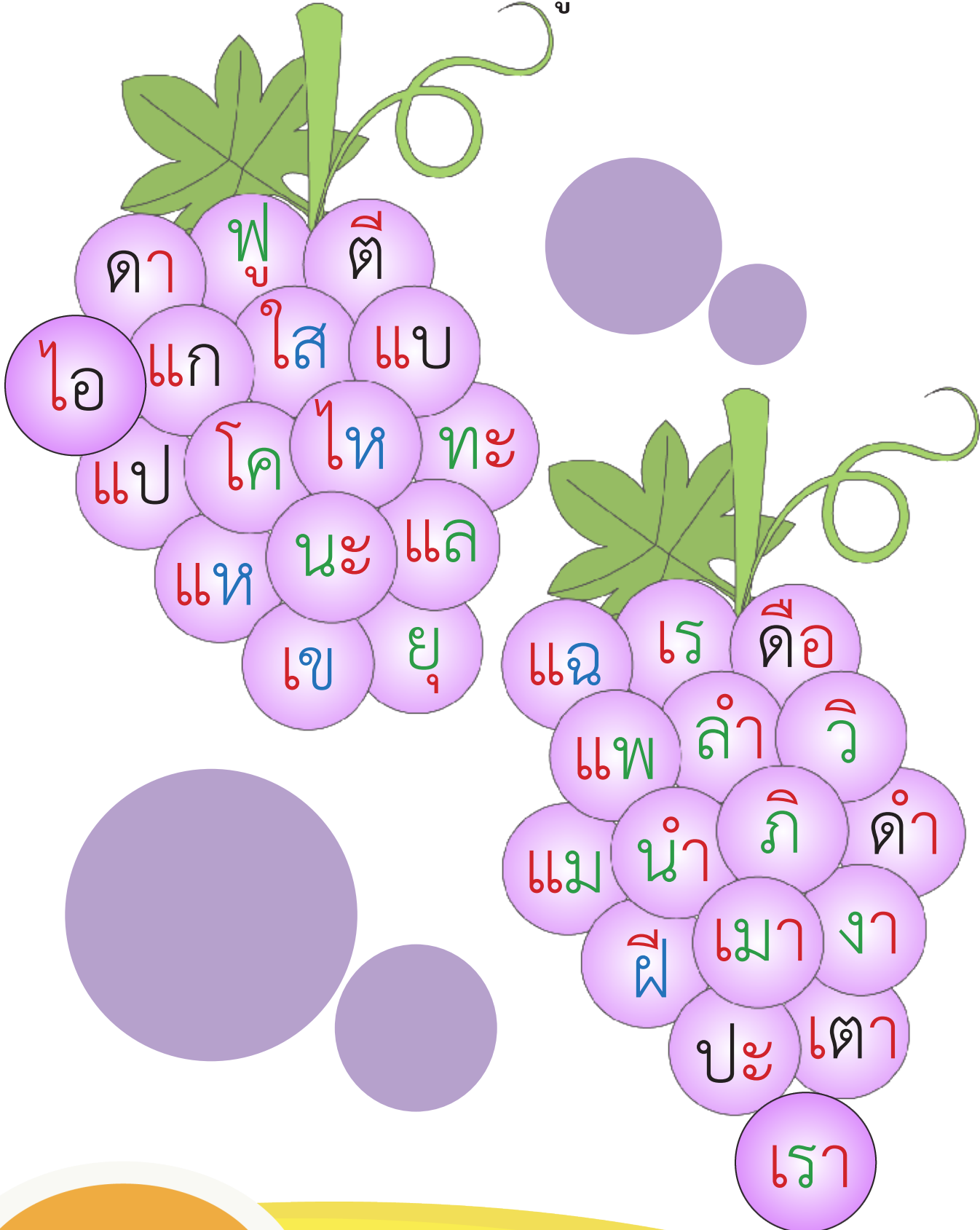
๑. การประสมคำด้วยสระ **แ-**

แก	แก	แก					
แบ	แบ	แบ					
แจ	แจ	แจ					

เท	เท	เท					
แฉ	แฉ	แฉ					
เส	เส	เส					

เล	เล	เล					
เพ	เพ	เพ					
เง	เง	เง					

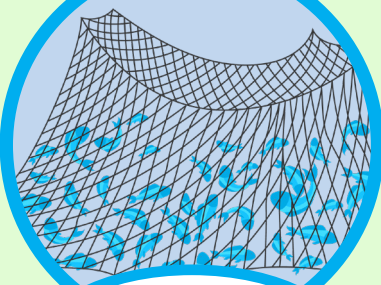
๒. ทำเครื่องหมาย X ทับคำที่ครูออกเสียง



๓. ฝึกอ่านคำ



กอละแม



แห่



แพ



ดูแล



แบมือ



กาแฟ

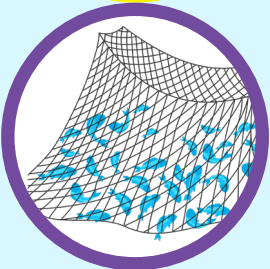
๔. จับคู่ภาพกับคำ



แป



แห่



กะละแม



แพ



คูแล

๕. เติมคำในช่องว่างให้ถูกต้อง

แห

ดูแล

แบ

กาแฟ

๑. ตามี.....ในมือ

๒. มาลี.....ตาชู

๓.มีสีดำ

๔. มาริสา.....มือ

๖. เรียงคำให้เป็นประโยค

๑.

ตา

มาลี

ดูแล

๒.

มี

กะละแม

ใน

มือ

มาลี

๓.

ตาใจ

กาแฟ

มี

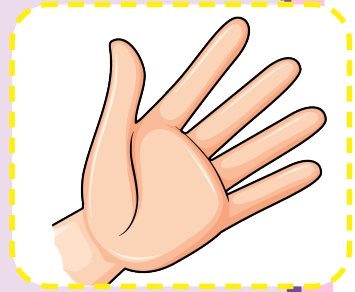
๗. ทำเครื่องหมาย X ทับคำตอบที่ถูกต้อง

๑. สระ **แ-** อ่านอย่างไร

- ก. แอ
- ข. แก
- ค. แพ

๔. จากภาพตรงกับข้อใด

- ก. ถือแห
- ข. ดูละ
- ค. แบมือ



๒. จากภาพตรงกับข้อใด

- ก. แพ
- ข. แห
- ค. แอ

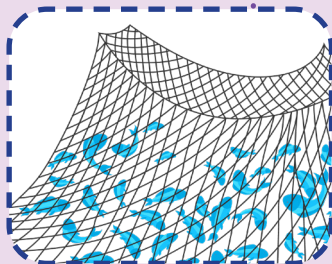


๕. คำว่า **แป** สะกดอย่างไร

- ก. ปอ - แอ - แป
- ข. ปอ - แอ - แอ
- ค. ปอ - แอ - แป

๓. จากภาพตรงกับข้อใด

- ก. แก
- ข. แห
- ค. แอ



๖. คำว่า **แม** สะกดอย่างไร

- ก. มอ - แอ - แอ
- ข. มอ - แอ - แม
- ค. มอ - แอ - แป

๘. ฝึกอ่านเรื่อง

ตา มี แผล ตา มี แห ตา ถื่อ แห ใน มือ

ไชยา พา มาริสา มาลี ดำ มา หา ตา ใน แผล

ไชยา ดูแล ดำ

มาริสา กำมือ มาริสา มี กะละแม ใน มือ

ไชยา มาลี ดู มือ มาริสา มาริสา แบนมือ

ใน มือ มาริสา มี กะละแม กะละแม อยู่ ใน มือ มาริสา

ไชยา มาลี ดีใจ มาริสา มี กะละแม



แบบฝึกเสริมทักษะบทที่ ๑๓

๑. การประสมคำด้วยสระ **แ-ะ**

แ กะ

แ กะ

แ บะ

แ บะ

แ ปะ

แ ปะ

แ ทะ

แ ทะ

แ ฉะ

แ ฉะ

แ ผะ

แ ผะ

แ ละ

แ ละ

แ พะ

แ พะ

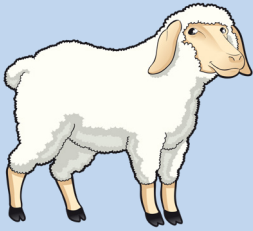
แ ยะ

แ ยะ

๒. ทำเครื่องหมาย X ทับคำที่ครูออกเสียง



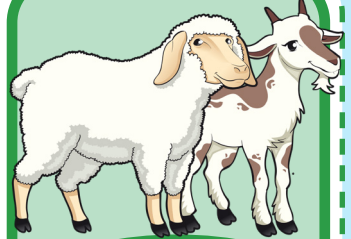
๓. ฝึกอ่านคำ



แกะ



แพะ



แกะและแพะ



แปะ



แทะ



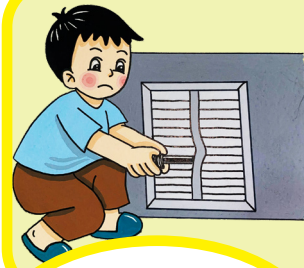
แฉะ



แคะหู



แนะนำ

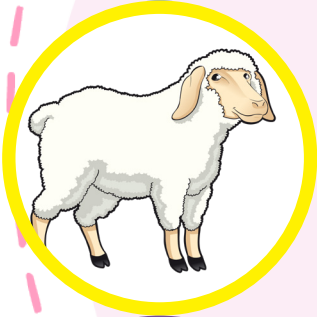


แงะ

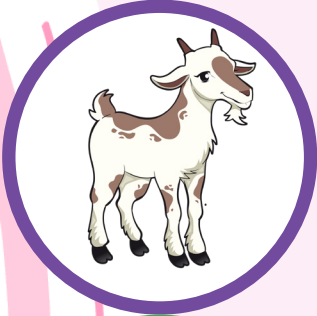
๔. จับคู่ภาพกับคำ



แกะ



แกะหู



แกะ



แปะ



แพะ

๕. เติมคำในช่องว่างให้ถูกต้อง

และ

แพะ

แกะ

แคะหู

แฉะ

๑. ไชยา..... มาริสาดูหนังสือ

๒. ไนนา.....

๓. มาลีมี..... สีขาว

๔. ตา.....

๕. มีเขาสีดำ

๖. เรียงคำให้เป็นประโยค

๑.

แพะ

เกา

ไชยา

ขา

๒.

แกะ

ตาใจ

และ

ตาชู

มี

๓.

แคะหู

ตาชู

เบาเบา

๗. ทำเครื่องหมาย X ทับคำตอบที่ถูกต้อง

๑. สระ **แ-ะ** อ่านอย่างไร

- ก. แอะ
- ข. แปะ
- ค. แกะ

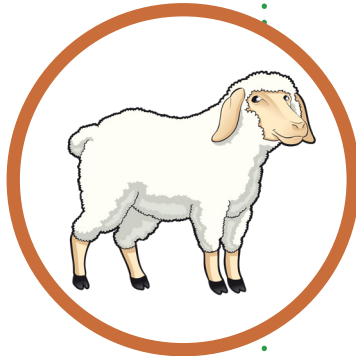
๔. จากภาพตรงกับข้อใด

- ก. แทะ
- ข. แงะ
- ค. แคะ



๒. จากภาพตรงกับข้อใด

- ก. และ
- ข. แพะ
- ค. แกะ



๕. คำว่า **และ** สะกดอย่างไร

- ก. ลอ - แอะ - แอะ
- ข. ลอ - แอะ - และ
- ค. ลอ - แอะ - แวะ

๓. จากภาพตรงกับข้อใด

- ก. แงะ
- ข. แทะ
- ค. แปะ



๖. คำว่า **แนะ** สะกดอย่างไร

- ก. นอ - แอะ - แนะ
- ข. นอ - แอะ - แทะ
- ค. นอ - แอะ - แอะ

๘. ฝึกอ่านเรื่อง

ตา มี แกะ และ แพะ แพะ มี เขา สีดำ
 แพะ ร้อง แะะ แะะ ตา ดูแล แกะ และ แพะ
 ไชยา มาริสมา มาลี ดำ มา หา ตา
 ตา แนะนำ ไชยา มาริสมา มาลี เกา ขา แกะ และ
 ขา แพะ เบา เบา
 มาริสมา เกา ขา แกะ และ ขา แพะ เบา เบา
 มาลี และ ดำ ดู ไชยา และ มาริสมา เกา ขา แพะ
 และ ขา แกะ เบา เบา
 ดำ ตะตะ ขา แพะ และ ขา แกะ เบา เบา
 แพะ และ แกะ ดีใจ ร้อง แะะ แะะ



แบบฝึกเสริมทักษะบทที่ ๑๔

๑. การประสมคำด้วยสระ **-อ** และ สระ **เ-าะ**

กอ

กอ

ตอ

ตอ

ขอ

ขอ

หอ

หอ

ร่อ

ร่อ

ค่อ

ค่อ

เกาะ

เกาะ

เหาะ

เหาะ

เงาะ

เงาะ

๒. ทำเครื่องหมาย X ทับคำที่ครูออกเสียง



๓. ฝึกอ่านคำ



คอ



ตอ



รถ



ตะขอ



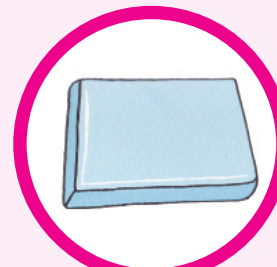
เกาะ



เจาะหู



เคาะ



เบาะ



เงาะ



ทะเลาะ



เหาะ



จอทีวี

๔. จับคู่ภาพกับคำ



ตะขอ



คอ



ง่าะ



จ่อทิว

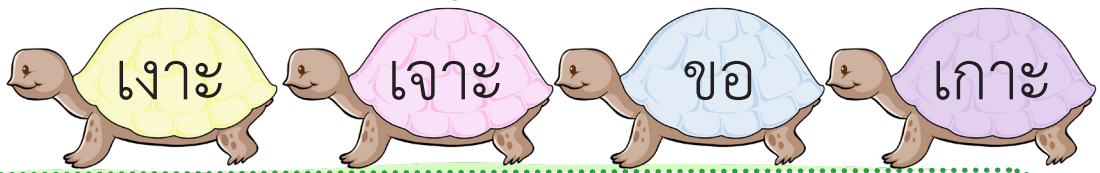


เคาะะ



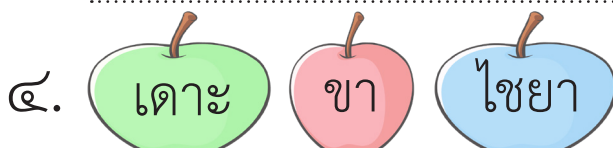
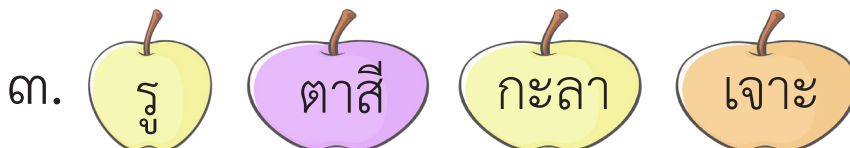
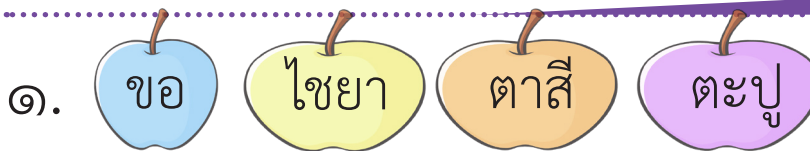
เกาะะ

๕. เติมคำในช่องว่างให้ถูกต้อง



๑. ตามี.....ในมือ
๒. มาลี.....หู
๓. ในทะเลมี.....
๔. มาริสา.....เงาะไซยา

๖. เรียงคำให้เป็นประโยค



๗. ทำเครื่องหมาย X ทับคำตอบที่ถูกต้อง

๑. สระ **-อ** อ่านอย่างไร

- ก. เอาะ
- ข. กอ
- ค. ออ

๕. คำว่า **-าะ** อ่านอย่างไร

- ก. เอาะ
- ข. เราะะ
- ค. ออ

๓. จากภาพตรงกับข้อใด

- ก. กอ
- ข. คอ
- ค. จอ



๔. จากภาพตรงกับข้อใด

- ก. เงาะ
- ข. เกาะ
- ค. เสาะ



๕. คำว่า **ขอ** สะกดอย่างไร

- ก. ขอ - ออ - งอ
- ข. ขอ - ออ - ออ
- ค. ขอ - ออ - ขอ

๖. คำว่า **เงาะ** สะกดอย่างไร

- ก. จอ - เอาะ - เอาะ
- ข. จอ - เอาะ - เลาะ
- ค. จอ - เอาะ - เงาะ

๘. ฝึกอ่านเรื่อง

ไชยา จะ พา มาริสมา มาลี ดำ ไป หา ตา ที่ เกาะ

ไชยา รอ มาริสมา มาลี และ ดำ

ไชยา มี เกาะ ใน มือ

มาริสมา และ มาลี ขอ เกาะ ไชยา

ตา มี แพ ที่ เกาะ ตา เคาะ แพ

ไชยา ขอ ตา เคาะ แพ

ดำ ดู ไชยา เคาะ แพ ตา และ ไชยา หัวเราะ



ประวัติผู้เขียน



ชื่อ	สาตี ศิลปธรรม
วุฒิทางการศึกษา	ครุศาสตรมหาบัณฑิต (ค.ม.) จุฬาลงกรณ์มหาวิทยาลัย
ตำแหน่งปัจจุบัน	ข้าราชการบำนาญ

ประสบการณ์ในการทำงาน

- เป็นคณะกรรมการจัดทำหลักสูตรภาษาอังกฤษ ปีพุทธศักราช ๒๕๓๙ และ หลักสูตรกลุ่มสาระการเรียนรู้ภาษาต่างประเทศ ปีพุทธศักราช ๒๕๔๔ และ ๒๕๕๑
- วิทยากรอบรมเกี่ยวกับเทคนิคการสอนภาษาอังกฤษให้หน่วยงานราชการและหน่วยงานทั่วไป
- มีผลงานด้านวิจัยและเอกสารทางวิชาการจำนวนมาก
- เข้าร่วมโครงการสอนภาษาไทยและวัฒนธรรมไทยในต่างแดนกับคณะครุศาสตร์จุฬาลงกรณ์มหาวิทยาลัยโดยไปสอนที่ประเทศสหรัฐอเมริกา และประเทศออสเตรเลีย
- อบรมเกี่ยวกับเทคนิคการสอนภาษาอังกฤษที่ประเทศอังกฤษและออสเตรเลีย
- ได้รับเชิญจากสถานเอกอัครราชทูตไทยและสมาคมไทยต่างๆ ในประเทศสหรัฐอเมริกา เบลเยียม ฝรั่งเศส เกาหลีใต้ อินโดนีเซีย สวิตเซอร์แลนด์ อิตาลี เยอรมันนี สวีเดน สเปน เดนมาร์ก ลักซิมเบิร์ก และนอร์เวย์ ให้ไปเป็นวิทยากรอบรมครูอาสาสมัครสอนภาษาและวัฒนธรรมไทยรวมทั้งดำเนินการสอนเด็กไทยและเด็กสองชาติพันธุ์ ณ ประเทศนั้น ๆ

เกียรติภูมิที่ได้รับ

พ.ศ. ๒๕๔๑ ครูผู้สอนดีเด่น ของเขตการศึกษา ๕

พ.ศ. ๒๕๔๒ ครูแห่งชาติสาขาการสอนภาษาอังกฤษของสำนักงานเลขาธิการสภาการศึกษา

ผู้เขียนขอขอบพระคุณศาสตราจารย์กิตติคุณสุมน อมรวิวัฒน์ คุณหญิง ดร. กษมา วรวรรณ ณ อยุธยา อดีตเอกอัครราชทูต ดร. ชัยยงค์ สัจจิพานนท์ และ รศ.นราพร จันทร์โอชา ที่ให้การสนับสนุนส่งเสริมและเป็นกำลังใจในการเขียนสี่ชุด สวีستی ด้วยดีเสมอมา

และขอขอบคุณสถานกงสุลใหญ่ ณ นครลอสแอนเจลิสที่ได้สนับสนุนการจัดทำหนังสือแบบเรียนในรูปแบบเล่ม E-book เพื่อเผยแพร่ให้เยาวชนไทยในสหรัฐอเมริกาได้ใช้ประโยชน์ในวงกว้างต่อไป

ผู้เรียบเรียง : นางสาวสาตี ศิลปธรรม

ผู้สนับสนุนการจัดทำ : สถานกงสุลใหญ่ ณ นครลอสแอนเจลิส

จัดทำเมื่อ : กันยายน พ.ศ. ๒๕๖๔

หมายเหตุ : หนังสือ “**สวัสดี**” รูปแบบอิเล็กทรอนิกส์นี้มีวัตถุประสงค์เพื่อเผยแพร่ให้ประชาชนไทย ในสหรัฐอเมริกาใช้ประโยชน์เป็นสื่อการเรียนการสอนภาษาไทย โดยไม่มีค่าใช้จ่าย และห้ามผลิตซ้ำเพื่อจำหน่ายในเชิงพาณิชย์

แพะ

เกา

