

# สวัสดี ๕

สาว

หิบน

ยิ้ม



ตามหลักสูตรภาษาไทยพื้นฐานสำหรับคนไทยในต่างแดน

เรียบเรียงโดย สาลี ศิลปธรรม

สนับสนุนการจัดทำโดย สถานกงสุลใหญ่ ณ นครลอสแอนเจลิส







แบบฝึกเสริมทักษะภาษาไทยระดับภาษาไทยพื้นฐาน

# สวัสดี ๕



ตามหลักสูตรภาษาไทยพื้นฐานสำหรับคนไทยในต่างแดน

เรียบเรียงโดย สาตี ศิลปธรรม

สนับสนุนการจัดทำโดย สถานกงสุลใหญ่ ณ นครลอสแอนเจลิส



## คำนำ

ในปัจจุบันคนไทยที่อาศัยอยู่ในประเทศต่างๆ ได้ตระหนักถึงคุณค่าของการอนุรักษ์ภาษาไทยและวัฒนธรรมไทยให้แก่เด็กและเยาวชนไทยที่อาศัยอยู่ในประเทศเหล่านั้น จึงได้เปิดโรงเรียนสอนภาษาไทยและวัฒนธรรมไทยขึ้น โดยเฉพาะในทวีปยุโรปขณะนี้ มีโรงเรียนสอนภาษาไทยประมาณ ๕๐ แห่ง และมีครูอาสาสมัครประมาณ ๒๐๐ คน อย่างไรก็ตาม ปัญหาของการจัดการเรียนการสอนภาษาไทยและวัฒนธรรมไทยในยุโรปคือ ไม่มีหลักสูตรและสื่อประกอบการเรียนการสอน

ในปี พ.ศ.๒๕๕๓ กระทรวงศึกษาธิการ โดยสำนักคณะกรรมการการศึกษาขั้นพื้นฐาน (สพฐ.) สำนักคณะกรรมการการศึกษาตามอัธยาศัย (กศน.) ได้ร่วมกับสมาพันธ์ครูภาษาไทยและวัฒนธรรมไทยในยุโรปจัดทำหลักสูตรภาษาไทยพื้นฐานสำหรับคนไทยในต่างประเทศ พุทธศักราช ๒๕๕๓ เพื่อเป็นแนวทางในการจัดการเรียนการสอนภาษาไทยในต่างประเทศ ดังนั้น สมาพันธ์ครูภาษาไทยและวัฒนธรรมไทยในยุโรปจึงได้จัดพิมพ์สื่อการเรียน การสอน ชุด สวัสดิ์ ขึ้น เพื่อใช้ประกอบหลักสูตรภาษาไทยพื้นฐานสำหรับคนไทยในต่างประเทศเพื่อช่วยให้การจัดการเรียนการสอนภาษาไทยมีประสิทธิภาพและมีมาตรฐาน

สมาพันธ์ครูภาษาไทยและวัฒนธรรมไทยในยุโรปขอขอบคุณอาจารย์สาตี ศิลปธรรมครูชำนาญการพิเศษ โรงเรียนบ้านดอนขุนห้วย สังกัดสำนักงานเขตพื้นที่การศึกษาประถมศึกษาเพชรบุรี เขต ๒ ผู้เขียนสื่อการเรียนการสอน ชุด สวัสดิ์ และขอขอบพระคุณ ดร.เจริญ และคุณหญิงวรรณศิริวิวัฒน์ภักดี และบริษัท ไทยเบฟเวอเรจ จำกัด (มหาชน) ที่กรุณาสนับสนุนงบประมาณทั้งหมดในการจัดพิมพ์สื่อการเรียนการสอน ชุด สวัสดิ์

สมาพันธ์ครูภาษาไทยและวัฒนธรรมไทยในยุโรปหวังเป็นอย่างยิ่งว่า สื่อการเรียนการสอน ชุด สวัสดิ์ นี้ จะเป็นประโยชน์ต่อผู้เรียนและครูอาสาสมัคร หากมีข้อเสนอแนะโปรดกรุณาแจ้งให้สมาพันธ์ครูภาษาไทยและวัฒนธรรมไทยในยุโรปทราบ จักเป็นพระคุณยิ่งเพื่อได้นำไปปรับปรุงและพัฒนาสื่อให้มีประสิทธิภาพยิ่งขึ้น

สมาพันธ์ครูภาษาไทยและวัฒนธรรมไทยในยุโรป  
มีนาคม ๒๕๕๕



## คำชี้แจง

แบบฝึกเสริมทักษะภาษาไทย สวัสดิ์ ๕ เล่มนี้ จัดทำขึ้นเพื่อใช้ประกอบหนังสือเรียนภาษาไทยระดับพื้นฐาน ตามหลักสูตรภาษาไทยพื้นฐานสำหรับคนไทยในต่างแดน พุทธศักราช ๒๕๕๓

แบบฝึกเสริมทักษะภาษาไทย สวัสดิ์ ๕ เป็นแบบฝึกเสริมทักษะเกี่ยวกับเรื่องมาตราตัวสะกด ทั้ง ๘ มาตรา โดยผู้เรียนจะได้ฝึกทักษะในกิจกรรมที่หลากหลาย เช่น ฝึกเขียนคำ ฝึกอ่านคำ ฝึกเรียงประโยค แต่งประโยค เป็นต้น

หวังเป็นอย่างยิ่งว่า แบบฝึกเสริมทักษะภาษาไทย สวัสดิ์ ๕ เล่มนี้ จะเป็นประโยชน์ต่อผู้เรียน และครูอาสาสมัคร หากมีข้อเสนอแนะใด ๆ โปรดกรุณาแจ้งให้ผู้เขียนทราบจักเป็นพระคุณยิ่ง เพื่อจะได้นำไปปรับปรุงและพัฒนาสื่อให้มีประสิทธิภาพยิ่งขึ้น

สาตี ศิลปธรรม

## สารบัญ

หน้า

เรื่องที่ ๑    มาตราตัวสะกด แม่ กง    ๑

เรื่องที่ ๒    มาตราตัวสะกด แม่ กน    ๑๒

เรื่องที่ ๓    มาตราตัวสะกด แม่ กม    ๒๔

เรื่องที่ ๔    มาตราตัวสะกด แม่ เกย    ๓๔

เรื่องที่ ๕    มาตราตัวสะกด แม่ เกอว    ๔๔

เรื่องที่ ๖    มาตราตัวสะกด แม่ กก    ๕๔

เรื่องที่ ๗    มาตราตัวสะกด แม่ กด    ๖๔

เรื่องที่ ๘    มาตราตัวสะกด แม่ กบ    ๗๔



# แบบฝึกเสริมทักษะที่ ๑

## มาตราแม่ กง

### ๑. ฝึกเขียนคำที่สะกดด้วยแม่ กง

กาง	ยาง	บาง	วาง	นาง
ลิง	สี__	ปี__	_____	_____
ลุง	พุ__	ยุ__	_____	_____
แดง	แต__	แส__	_____	_____
โกง	โร__	โย__	_____	_____
เตียง	เสี__	เอี__	_____	_____
ทอง	มอ__	กอ__	_____	_____
ดิ่ง	ตี__	_____	_____	_____
เวง	เอ__	_____	_____	_____



## ๒. ฝึกสะกดคำ

คำ	พยัญชนะ	สระ	ตัวสะกด	วรรณยุกต์	อ่านว่า
ก้าง	ก	-า	ง	่ -	ก้าง
วิ่ง					
ร้อง					
เลี้ยง					
ห้อง					
ฉิ่ง					
แห้ง					
ช่าง					
กึ่ง					

## ๓. ฝึกอ่านคำ



แตงโม



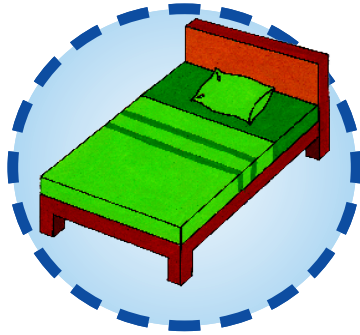
แสง



ยุง



กิ่งไม้



เตียง



รองเท้า



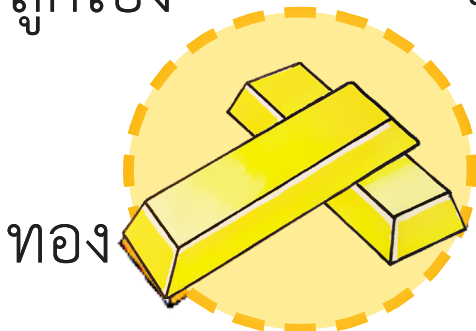
ลูกโป่ง



สีแดง



ลิง



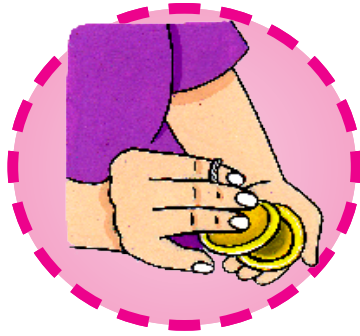
ทอง



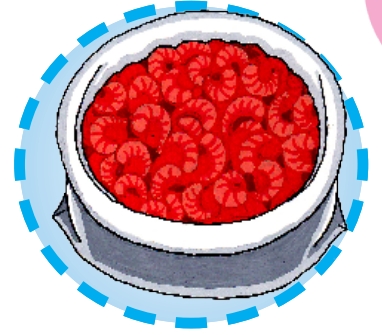
แตงตัว



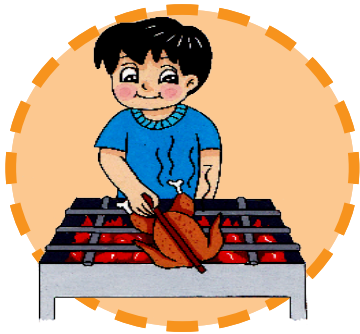
ทาแป้ง



ตี่จิ่ง



กุ่มแห้ง



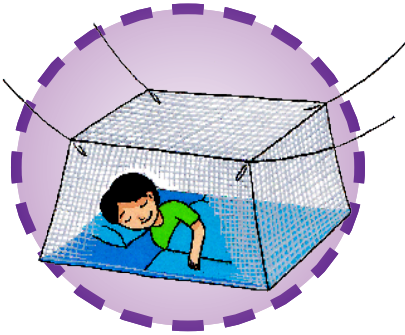
ปั้งไก่



โองน้ำ



รุ้ง



มุ้ง



วิ่งแข่ง



ส่องไฟ



เลียงน้อง



ทางโค้ง



# ๔. นำคำไปเขียนใต้ภาพ

โองน้ำ

ลูกโป่ง

รองเท้า

ทางโค้ง

ลิง

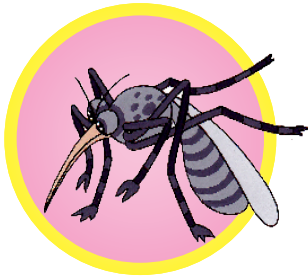
ทาแป้ง

แตงโม

ตีฉิ่ง

แต่งตัว

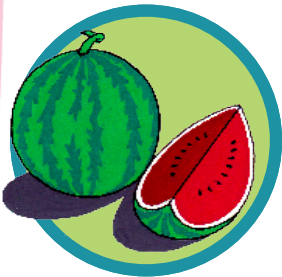
ยุ่ง



.....  
.....

.....  
.....

.....  
.....

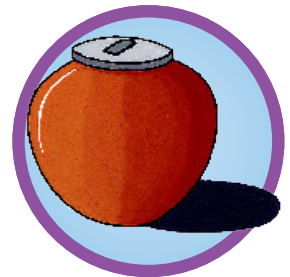
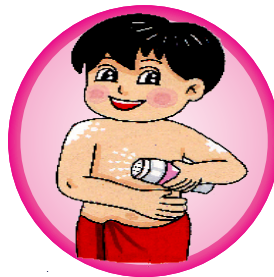


.....  
.....

.....  
.....

.....  
.....

.....  
.....



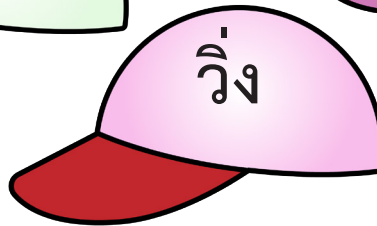
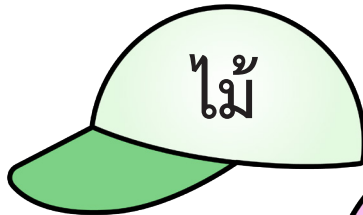
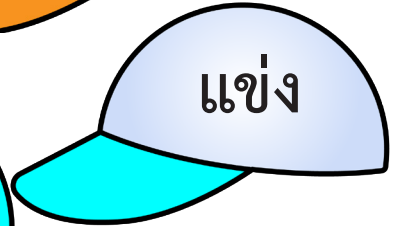
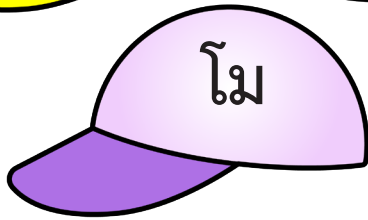
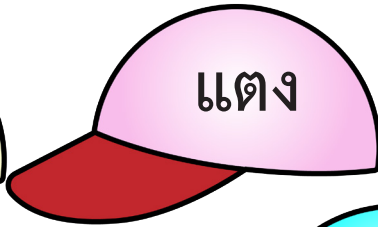
.....  
.....

.....  
.....

.....  
.....



# ๕. โยงเส้นจับคู่ภาพแล้วนำไปเขียน



๑.

.....  
.....

๒.

.....  
.....

๓.

.....  
.....

๔.

.....  
.....

๕.

.....  
.....

๖.

.....  
.....

## ๖. เติมคำในช่องว่างให้ถูกต้อง

แต่งโม

แต่ง

ต้อง

กึ่ง

เก่ง

มุ้ง

ช่างไม้

น้อง

อย่าง

แป้ง

๑. พ่อ.....โกให้ไซยา
๒. มาริสาทา.....
๓. นารี.....ตัวไปทะเล
๔. ....มีเนื้อสีแดง
๕. มาลีดูแล.....
๖. ....ตีตะปูที่ไม้
๗. เวลาค่ำมียุง แม่ต้องกาง.....
๘. มีฝูง.....ที่กอบัว
๙. ไซยา.....พามาริสาไปหาตาในนา
๑๐. แม่ว่ามาริสา.....ช่วยดูแลน้อง



## ๗. เรียงคำให้เป็นประโยค

๑.

ฉัน

ต้อง

เลี้ยง

น้อง

๒.

นารี

ไก่

ย่าง

ชอบ

กิน

๓.

ช่วย

ไชยา

พ่อ

ตั้ง

ข้าง

๔.

ชอบ

พ่อ

ดู

ม้าแข่ง

๕.

สุดา

ลุง

ให้

ซื้อ

ทอง

๖.

มี

บ้าน

ใน

แสงไฟ

๗.

ร้องไห้

เพราะ

แม่

สุดา

ตี

๘.

มี

ตั้ง

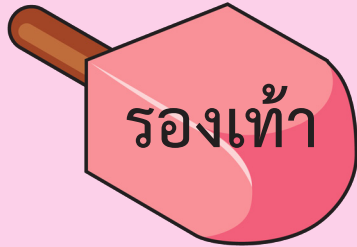
เสียง

ใน

โรงเรียน

# ๘. ฝึกแต่งประโยค

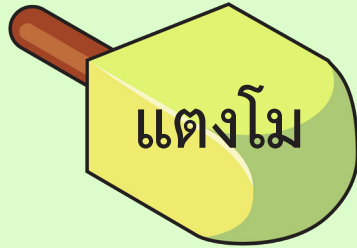
๑.



.....

.....

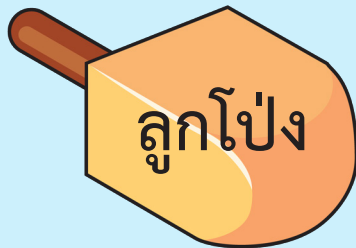
๒.



.....

.....

๓.



.....

.....

๔.



.....

.....

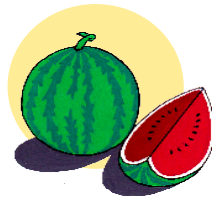




๑๐. ทำเครื่องหมาย X ทับคำตอบที่ถูกต้อง

๑. จากภาพตรงกับข้อใด

- ก. แต่งตัว
- ข. ทาแป้ง
- ค. แต่งโม

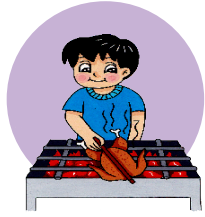


๕. สูดาทา.....

- ก. แปง
- ข. แป้ง
- ค. แป้ง

๒. จากภาพตรงกับข้อใด

- ก. แต่งโม
- ข. ปิ้งไก่
- ค. ลูกโป่ง



๖. มี.....ในป่า

- ก. กิ่งไม้
- ข. กิ่งไม
- ค. กิ่งไม

๓. ไชยามีหู.....

- ก. กาง
- ข. วาง
- ค. นาง

๗. ข้อใดสะกดด้วยแม่ กง

- ก. เตียง โอง
- ข. เขียง เขียว
- ค. ผึ่ง ผืน

๔. มาลีดูแล.....

- ก. น่อง
- ข. น้อง
- ค. นอง

๘. ข้อใดสะกดด้วยแม่ กง

- ก. หาง หาว เหว
- ข. นาง ลุง สูง
- ค. วึ่ง อุ่น แดง



# แบบฝึกเสริมทักษะที่ ๒

## มาตราแม่ กน

๑. ฝึกเขียนคำที่สะกดด้วยแม่ กน

กาน	วาน	นาน	บาน	सान
ดิน	หิ__	_____	_____	_____
นอน	ชอ__	_____	_____	_____
เทียน	เวีย__	_____	_____	_____
โยน	โอ__	_____	_____	_____
เอน	เง__	_____	_____	_____
ยื่น	คื__	_____	_____	_____
แฟน	แพ__	_____	_____	_____

## ๒. ฝึกสะกดคำ

คำ	พยัญชนะ	สระ	ตัวสะกด	วรรณยุกต์	อ่านว่า
ก้าน	ก	-า	น	๒	ก้าน
แผ่น					
ถ่าน					
อ่อน					
ดิน					
เต็น					
ค้อน					
เพื่อน					
หุ่น					
ช้อน					



๓. ฝึกเขียนคำที่สะกดด้วยแม่ กน ร ล ญ ณ พ

อาหาร

.....  
.....

.....  
.....

.....  
.....

น้ำตาล

.....  
.....

.....  
.....

.....  
.....

ปัญญา

.....  
.....

.....  
.....

.....  
.....

ปลาвах

.....  
.....

.....  
.....

.....  
.....

ณร

.....  
.....

.....  
.....

.....  
.....

ทำบุญ

.....  
.....

.....  
.....

.....  
.....

๔. ฝึกอ่านคำ



ตึนนอน



ปีนเขา



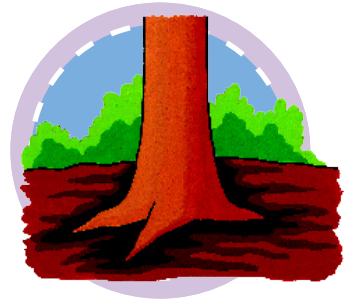
เทียนไข



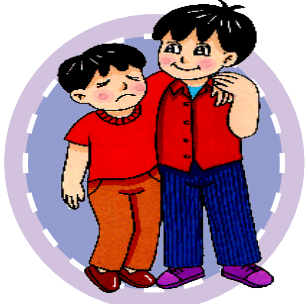
จานบิน



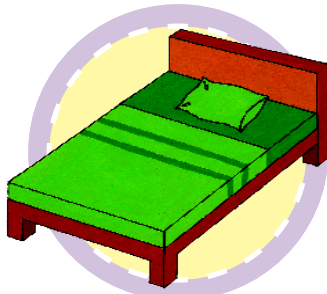
น้ำอุ่น



ดินดำ



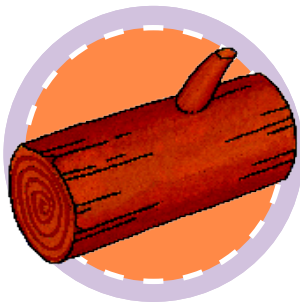
อ่อนแอ



เตียงนอน



ป้อนข้าว

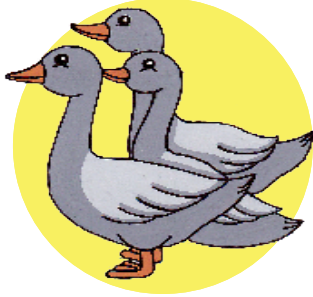


ขอนไม้



โรงเรียน





ห่าน



พ็อนรำ



อาหาร



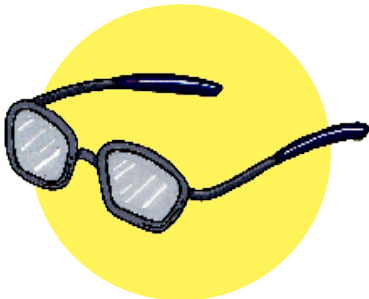
เต้นรำ



วิ่งเล่น



ถ่าน



แว่นตา



พื้นดิน



ก้อนหิน

# ๕. นำคำไปเขียนใต้ภาพ

วิ่งเล่น

เพื่อนรำ

ถ่าน

ห่าน

เตียงนอน

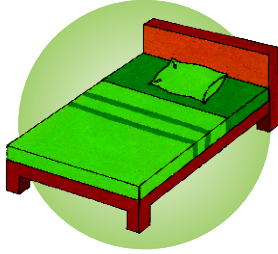
แว่นตา

เตียงนอน

โรงเรียน



.....  
.....



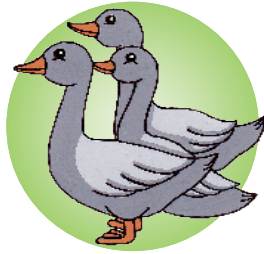
.....  
.....



.....  
.....



.....  
.....



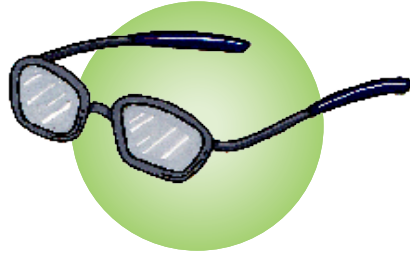
.....  
.....



.....  
.....



.....  
.....



.....  
.....



# ๖. โยงเส้นคำแล้วนำไปเขียน

ต้น

ก้อน

วาฬ

ตา

น้ำ

ตาล

บ้าน

รำ

เพื่อน

ปิ่น

ชุ่น

ปลา

รั้ว

หิน

น้ำ

แว่น

๑.

๒.

๓.

๔.

๕.

๖.

๗.

๘.

## ๗. เติมคำในช่องว่างให้ถูกต้อง

บ้าน

แว่นตา

ปลาваฬ

วุ้นเส้น

โยน

บิน

เต้น

ชุ่น

ถ่าน

เพื่อน

๑. ที่.....มาลีมีลำไย
๒. ไชยาชอบ.....รำ
๓. มาริสาทำน้ำ.....
๔. มาลีดูฝูงผึ้ง.....
๕. ....มีสีดำ
๖. มาลี.....ก้อนหิน
๗. ไชยามี.....ชื่อ มุนี
๘. ตากิน.....
๙. อาใส่.....
๑๐. มี.....ในทะเล



๒๐

## ๘. เรียงคำให้เป็นประโยค

๑. ทำงาน พ่อ โรงเรียน ที่

.....

.....

๒. ดู ไป หุ่นซีดี ซายา

.....

.....

๓. ชอบ ฤดู ไม่ นารี ร้อน

.....

.....

๔. มาริส่า เต็นรำ ชอบ

.....

.....

๕. แวนตา ปู่ ใส่ สีแดง

.....

.....

๖. ตื่นนอน ตอนเช้า ปิติ

.....

.....

๗. ตัวโต ทะเล ใน ปลาวาฬ มี

.....

.....



## ๙. ฝึกแต่งประโยค

๑.

แว่นตา

.....  
.....

๒.

โรงเรียน

.....  
.....

๓.

ก้อนหิน

.....  
.....

๔.

ร้านค้า

.....  
.....





# ๑๐. อ่านเรื่องแล้ว ○ คำที่สะกดด้วยแม่(กน) แล้วนำไปเขียน

สุดาตื่นนอนตอนเช้า สุดาใส่แว่นตา  
สุดากินอาหารเช้าและดื่มน้ำอุ่น สุดาไปโรงเรียน  
ที่โรงเรียนสุดามีเพื่อนหลายคน สุดาอ่านและ  
เขียนหนังสือ

ตอนกลางวัน สุดาและเพื่อน ๆ ไปซื้ออาหาร  
ที่ร้านค้าในโรงเรียน สุดาชอบกินผัดวุ้นเส้น

ตอนเย็นสุดาเดินกลับบ้าน สุดาทำการบ้าน  
เมื่อทำการบ้านเสร็จ สุดาไปเดินเล่นกับเพื่อน  
ซื้อสิน สุดากินอาหารเย็น อาบน้ำ ดูทีวี  
และเข้านอน

.....  
.....  
.....  
.....  
.....  
.....

# ๑๑. ทำเครื่องหมาย X ทับคำตอบที่ถูกต้อง

๑. จากภาพตรงกับข้อใด

ก. ปลาวาน

ข. ปลาวาฬ

ค. ปลาวาณ



๒. จากภาพตรงกับข้อใด

ก. ปลาวาฬ

ข. วิ่งเส้น

ค. วิ่งเล่น



๓. พ่อและแม่ใส่.....

ก. แวนตา

ข. แวนตา

ค. แวนตา

๔. มี.....ไขส่่องจำในบ้าน

ก. เกียน

ข. เวียน

ค. เทียน

๕. ป้าและปู่.....ภูเขา

ก. ปีน

ข. หิน

ค. ดิน

๖. พ่อยิง.....ในป่า

ก. บิง

ข. ปือ

ค. ปืน

๗. ข้อใดสะกดด้วยแม่ กน

ก. หาง ห่าน

ข. วิ่ง แวน

ค. เต็น เพื่อน

๘. ข้อใดสะกดด้วยแม่ กน

ก. เขียน อาหาร เณร

ข. บาง หิน ยาว

ค. ปืน นอน เตียง

## แบบฝึกเสริมทักษะที่ ๓

## มาตราแม่ กม

## ๑. ฝึกเขียนคำที่สะกดด้วยแม่ กม

งาม

ตาม

จาม

لام

สาม

ยืม

ลี\_\_\_\_

\_\_\_\_\_

\_\_\_\_\_

\_\_\_\_\_

ผอม

ยอ\_\_\_\_

\_\_\_\_\_

\_\_\_\_\_

\_\_\_\_\_

เจียม

เทีย\_\_\_\_

\_\_\_\_\_

\_\_\_\_\_

\_\_\_\_\_

โคม

โล\_\_\_\_

\_\_\_\_\_

\_\_\_\_\_

\_\_\_\_\_

ชুম

รุ\_\_\_\_

\_\_\_\_\_

\_\_\_\_\_

\_\_\_\_\_

แยม

แระ\_\_\_\_

\_\_\_\_\_

\_\_\_\_\_

\_\_\_\_\_

ตุ้ม

อู\_\_\_\_

\_\_\_\_\_

\_\_\_\_\_

\_\_\_\_\_

ริ้ม

ชี\_\_\_\_

\_\_\_\_\_

\_\_\_\_\_

\_\_\_\_\_

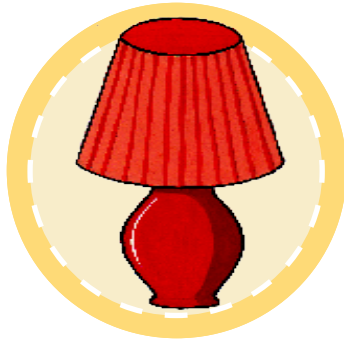
## ๒. ฝึกสะกดคำ

คำ	พยัญชนะ	สระ	ตัวสะกด	วรรณยุกต์	อ่านว่า
ถาม	ถ	-า	ม	-	ถาม
ดม					
แก้ม					
อิม					
ติม					
ห้าม					
แฟ้ม					
ยิ้ม					
โคม					
แจ่ม					

๓. ฝึกอ่านคำ



โรงแรม



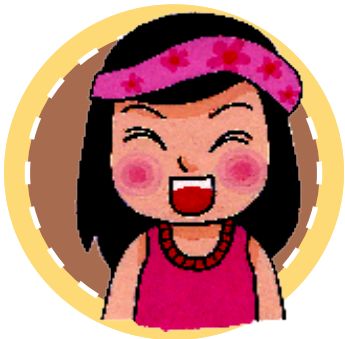
โคมไฟ



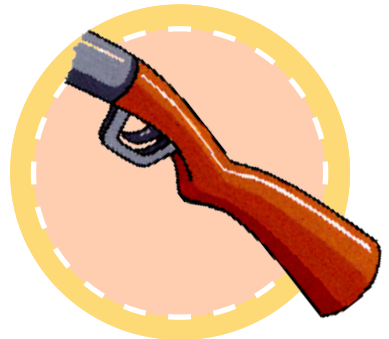
ตีซิม



ก้ามปู



แก้มแดง



ด้ามปืน



อุ้มน้อง



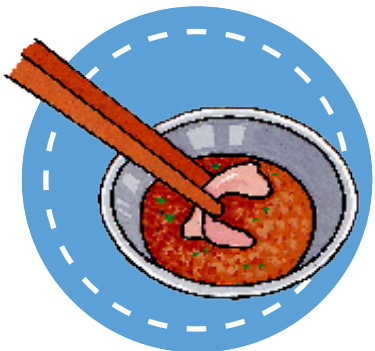
ยุงชุม



ดื่มน้ำ



นั่งซึม



น้ำจิ้ม



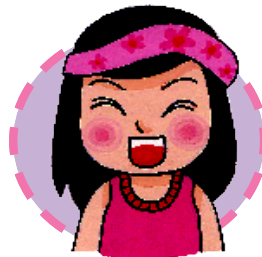
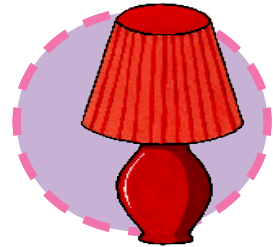
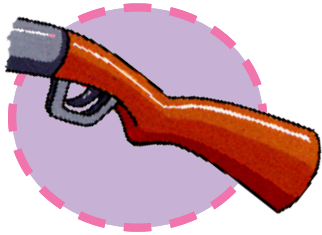
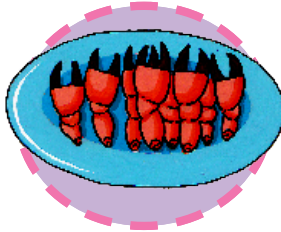
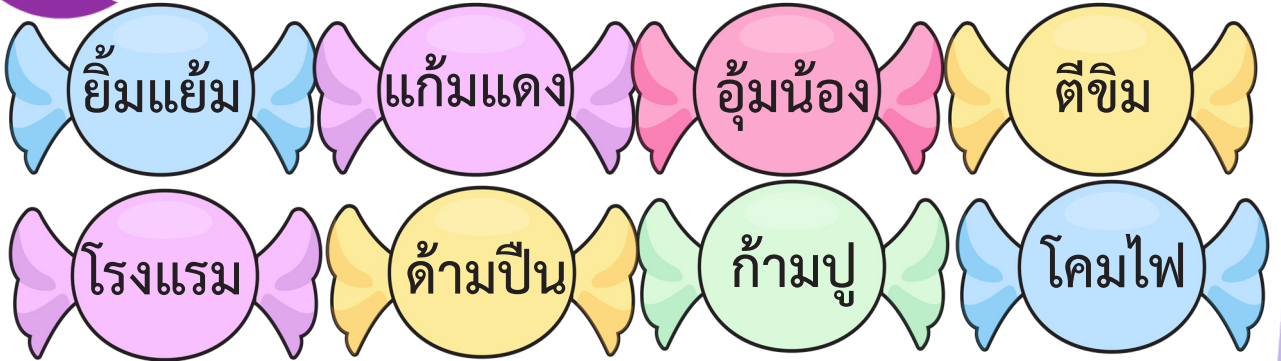
นางงาม



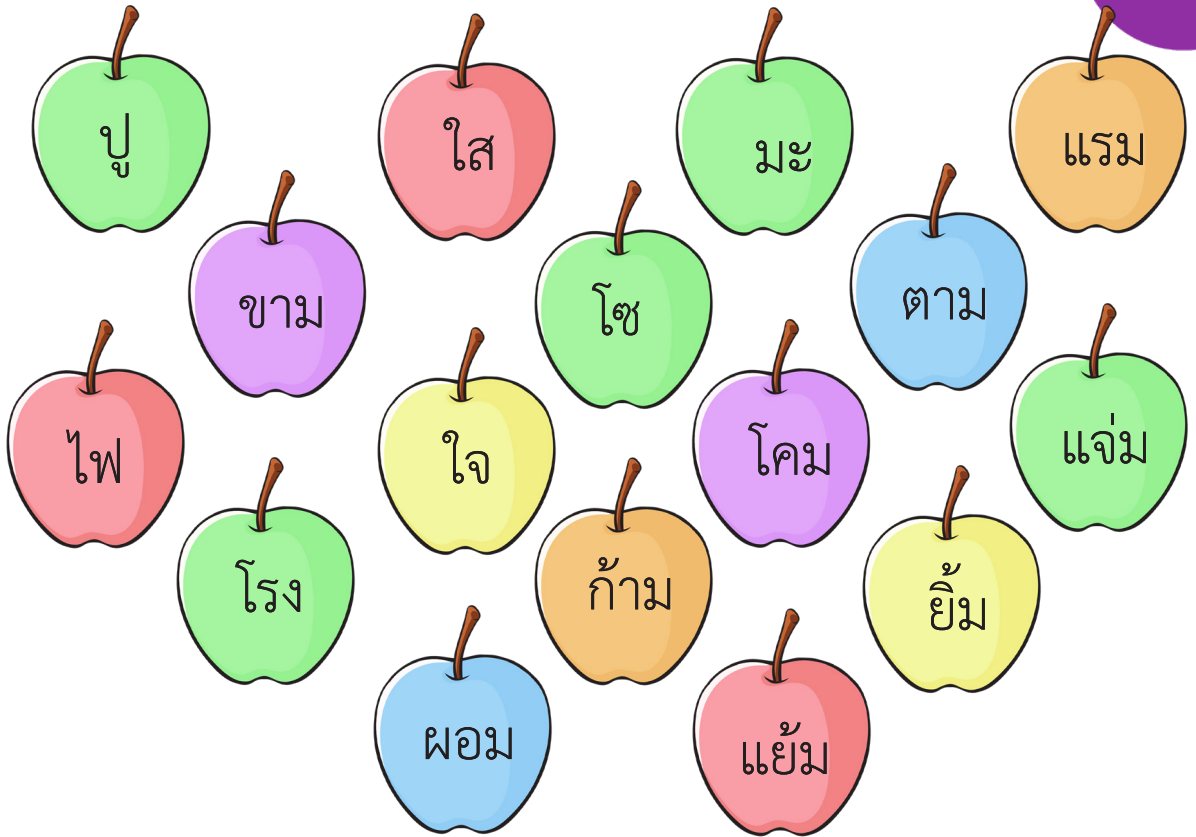
ยิ้มแย้ม



# ๔. นำคำไปเขียนใต้ภาพ



## ๕. โยงเส้นคำแล้วนำไปเขียน



๑.

๒.

๓.

๔.

๕.

๖.

๗.

๘.

## ๖. เลือกคำในวงกลมมาเติมให้ถูกต้อง

๑. ....มาริสามีสีแดง แต่้ม แก้ม

๒. ไชยากิน.....ปู ก้าม ม้าม

๓. มาลี.....ไชยว่า “นี่คืออะไร” หาม ถาม

๔. ตาพาทา.....สะพาน ขาม ข้าม

๕. มาริสา.....น้ำเวลาเช้า ดื่ม ดืม

๖. มาลี.....แยมแจ่มใส ยิม ยิ้ม

๗. ไชยาคุม.....ไปแข่งกีฬา ทิม ทั้ม

๘. มี.....ไฟในห้องนอน โคม โลม

๙. ผึ้งบินมากินน้ำ..... เชื่อม เชื่อม

๑๐. แม่พามาริสาไปนอนในโรง..... แรม แยม

## ๗. เรียงคำให้เป็นประโยค

๑. มี คอมพิวเตอร์ ห้องนอน ใน

๒. ลุง แวนตา ลีมี ใส่

๓. ดีซิม นิ่ง สุดา

๔. มาริสตา โรงแรม ไป

๕. อาวี น้ำ ดิม

๖. มี แก้มแดง อูษา

๗. ใช้ ซ้อนส้ม ข้าว กิน ไชยา

๘. ตาชู ทิม ใช้ ตะปู ก้ามปู



## ๙. ทำเครื่องหมาย X ทับคำตอบที่ถูกต้อง

๑. จากภาพตรงกับข้อใด

- ก. โรงแรม
- ข. ดิมน้ำ
- ค. อุ่มน่อง



๒. จากภาพตรงกับข้อใด

- ก. โคมไฟ
- ข. ตีxim
- ค. ด้ามปืน



๓. มาริสา.....ดินสอ

- ก. ลឹม
- ข. แต่ง
- ค. ปีน

๔. มียุง.....ตัวในห้อง

- ก. สาน
- ข. สาม
- ค. สาง

๕. มาลี.....น้ำแดงโม

- ก. ดឹม
- ข. ดิม
- ค. ดั้ม

๖. มาริสา.....ว่า “นี่คืออะไร”

- ก. กาม
- ข. สาม
- ค. ถาม

๗. ข้อใดมีแม่ **กม** สะกด

- ก. คำถาม
- ข. ตลาด
- ค. โรงเรียน

๘. ข้อใดสะกดด้วยแม่ **กม**

- ก. ขาม ปีน เขี้ยว
- ข. ส้อม สาม เสียม
- ค. หุ้ม จั้ม ปาก



# แบบฝึกเสริมทักษะที่ ๔

## มาตราแม่ เกย

๑. ฝึกเขียนคำที่สะกดด้วยแม่ **เกย**

กาย

ตาย

หาย

สาย

ฝาย

คุย

ลู\_\_\_\_\_

\_\_\_\_\_

\_\_\_\_\_

\_\_\_\_\_

โซย

โด\_\_\_\_\_

\_\_\_\_\_

\_\_\_\_\_

\_\_\_\_\_

หอย

ถอ\_\_\_\_\_

\_\_\_\_\_

\_\_\_\_\_

\_\_\_\_\_

เรือย

เปือ\_\_\_\_\_

\_\_\_\_\_

\_\_\_\_\_

\_\_\_\_\_



## ๒. ฝึกสะกดคำ

คำ	พยัญชนะ	สระ	ตัวสะกด	วรรณยุกต์	อ่านว่า
ว่า่ย	ว	-า	ย	ˉ	ว่า่ย
เม็๋อย					
อ็๋อย					
โกย					
ลอย					
ฝั๋ย					
ร็๋อย					
ป็๋ย					
ลุ่ย					

๓. ฝึกอ่านคำ



ผึ้งต๋อย



อ้อย



ร่างกาย



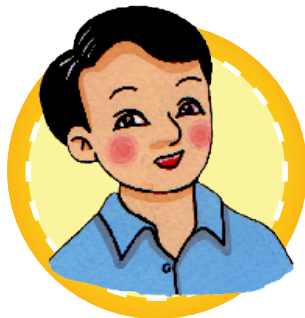
ผ้าฝ้าย



ม้าลาย



ด้าย



ผู้ชาย



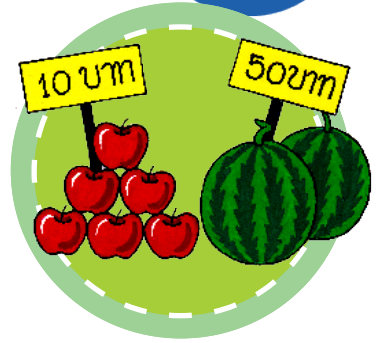
พายเรือ



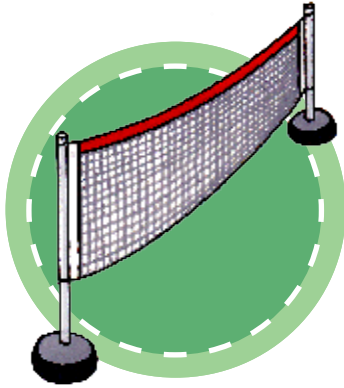
ใส่ปุ๋ย



มือซ้าย



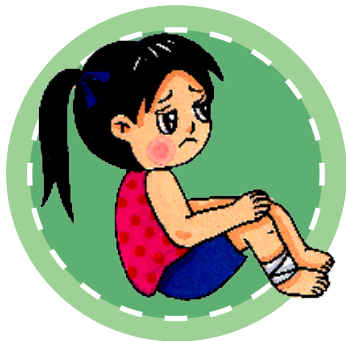
ป้ายราคา



ตาข่าย



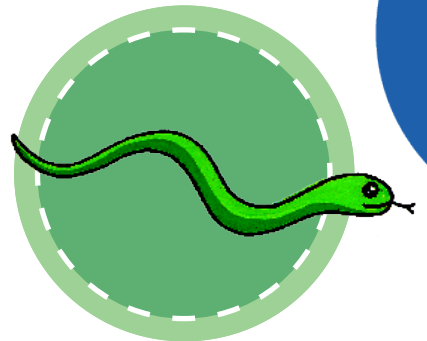
ปลาว่ายน้ํา



เมื่อยขา



ห้อยโหน



งูเลื้อย

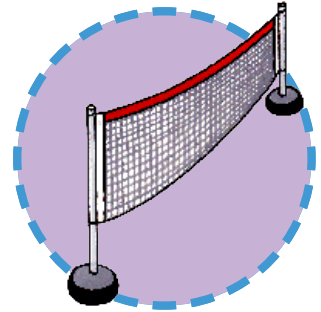
๔. นำคำไปเขียนใต้ภาพ



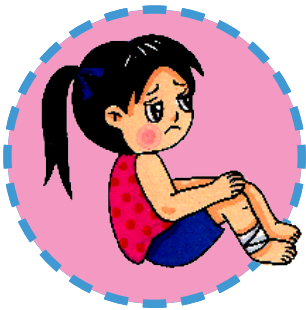
.....  
 .....



.....  
 .....



.....  
 .....



.....  
 .....

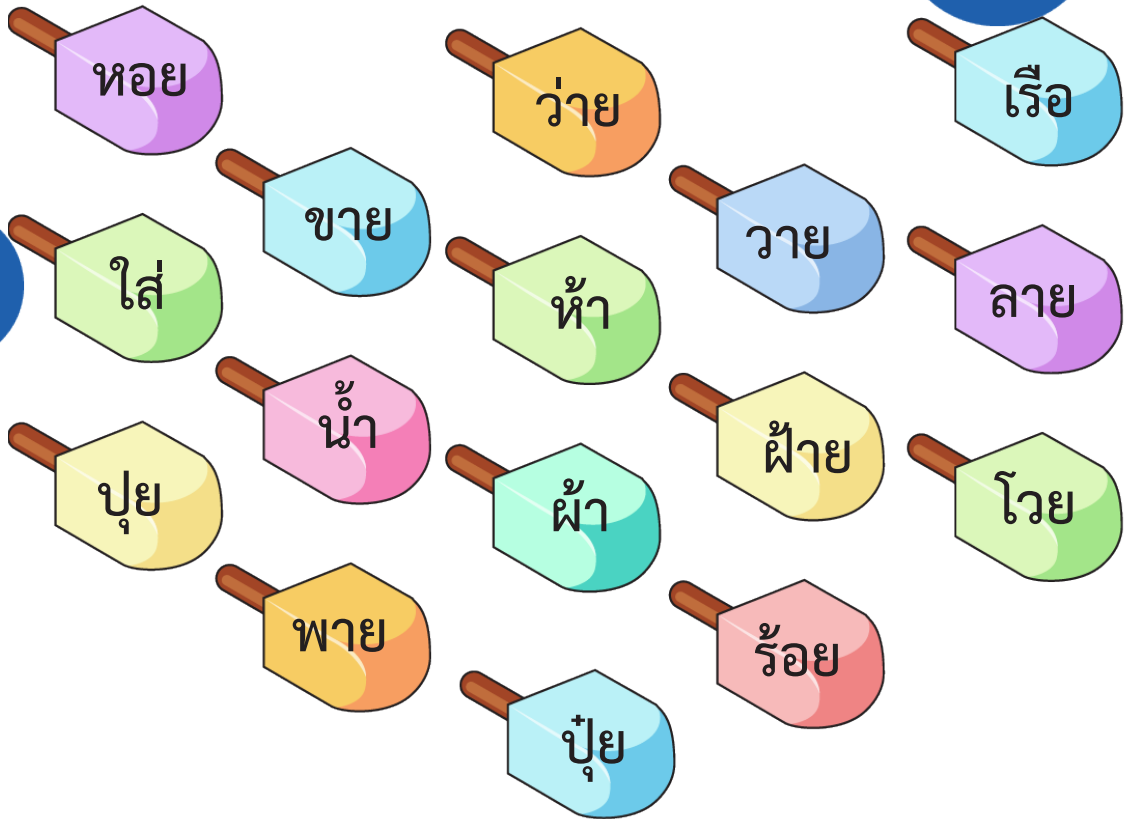


.....  
 .....



.....  
 .....

# ๕. โยงคำแล้วนำไปเขียน



๑. _____	๒. _____
๓. _____	๔. _____
๕. _____	๖. _____
๗. _____	๘. _____



## ๖. เลือกคำในวงกลมมาเติมให้ถูกต้อง

๑. ผึ้ง.....หัวไชยา

ตอย

ต๋อย

๒. ตาใส่.....ในนา

ปุ๋ย

ปุ๋ย

๓. มาริสามี.....สีแดง

ด้าย

ด๋อย

๔. ช้างกิน.....

ห้อย

อ้อย

๕. มาลีมีร่าง.....ผอม

กาย

ก่าย

๖. ตามีม้า.....๒ ตัว

ล่าย

ลาย

๗. ผู้.....พายเรือ

ซ่าย

ชาย

๘. มาริสา.....ขา

เมื่อย

เมือย

๙. แม่ค้า.....ของเวลาเช้า

ขาย

ช่าย

๑๐ มีปู.....ในนาเยอะแยะ

ตาย

ต่าย

## ๗. เรียงคำให้เป็นประโยค

๑. อารี่ ด้าย สีเทา มี

.....

.....

๒. ใส่ ปุ๋ย พ่อ นา ใน

.....

.....

๓. ไชโย หัว ผึ้ง ต่อย

.....

.....

๔. ช้าง อ้อย กิน ชอบ

.....

.....

๕. มี เลื่อย งู นา ใน

.....

.....

๖. ดู มาริสา ว่ายนํ้า ปลาทอง

.....

.....

๗. โวยวาย พ่อ เอะอะ

.....

.....

๘. ใน มี ทะเล หอยลาย

.....

.....



## ๙. ทำเครื่องหมาย X ทับคำตอบที่ถูกต้อง

๑. จากภาพตรงกับข้อใด

ก. ตาข่าย

ข. ห้อยโหน

ค. พายเรือ

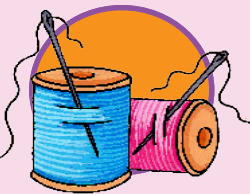


๒. จากภาพตรงกับข้อใด

ก. ต้าย

ข. ค่าย

ค. ช่าย



๓. ช้างกิน.....

ก. อ้อย

ข. อ้อย

ค. อ้อย

๔. ผึ้ง.....ไชยาหัวโน

ก. ตอย

ข. ต้อย

ค. ต้อย

๕. ลิง.....โหนกิ่งไม้

ก. หอย

ข. ห้อย

ค. ห้อย

๖. มาลียื่น.....มาริสา

จิ้งเมื่อยขา

ก. คอย

ข. ขอย

ค. ค้อย

๗. ข้อใดสะกดด้วยแม่ **เกย**

ก. หาย ค่าย

ข. หิว เขย

ค. บิน ผึ้ง

๘. ข้อใดสะกดด้วยแม่ **เกย**

ก. หิ้วของ

ข. มะพร้าว

ค. ปุยฝ้าย

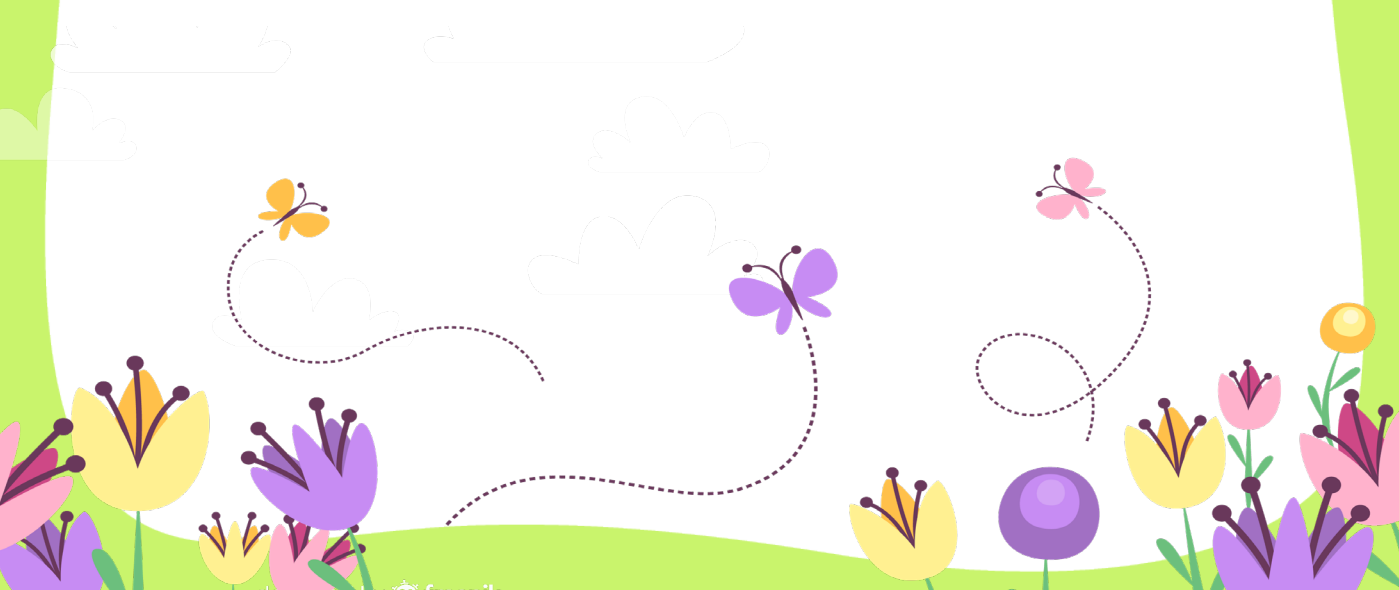


# แบบฝึกเสริมทักษะที่ ๕

## มาตราแม่ เกอว

๑. ฝึกเขียนคำที่สะกดด้วยแม่ เกอว

กาว	ดาว	หาว	สาว	วาว
หิว	วิ__	_____	_____	_____
แมว	แจ__	_____	_____	_____
เคี้ยว	เจ็ย__	_____	_____	_____
เลว	เห__	_____	_____	_____



## ๒. ฝึกสะกดคำ

คำ	พยัญชนะ	สระ	ตัวสะกด	วรรณยุกต์	อ่านว่า
ดาว	ด	-า	ว	-	ดาว
คิ้ว					
เคียว					
ข้าว					
เทียว					
ว่าว					
หิ้ว					
แฉ้ว					
เบี้ยว					
เลว					

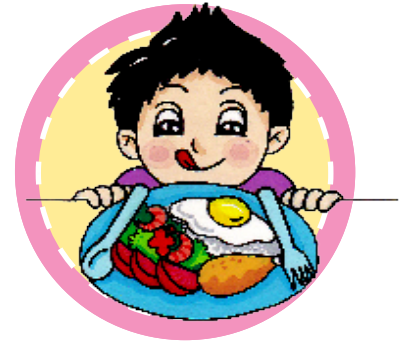
๓. ฝึกอ่านคำ



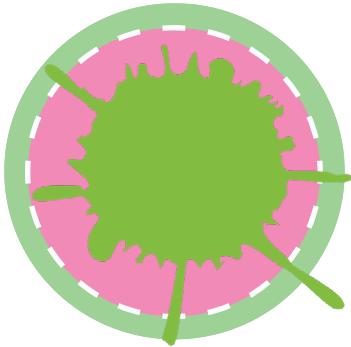
ไข่เจียว



ผิวขาว



หิวข้าว



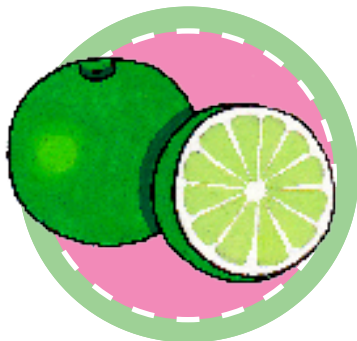
สีเขียว



เกี่ยวข้าว



กินข้าว



มะนาว



แก้วน้ำ





เล่นว่าว



หิ้วของ



คิดนึ้ว



เลี้ยวซ้าย



เขี้ยว



ก๋วยเตี๋ยว



แห้ว



นิ้วมือ



ใบไม้เหี่ยว

๔. นำคำไปเขียนใต้ภาพ

มะนาว

หิ้วของ

แก้วน้ำ

หิวข้าว

ก๊วยเตี๋ยว

แห้ว

เล่นว่าว



.....

.....



.....

.....



.....

.....



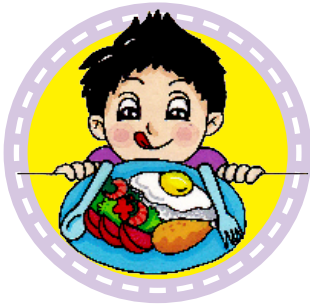
.....

.....



.....

.....



.....

.....



.....

.....

## ๕. โยงเส้นคำแล้วนำไปเขียน

เหมียว

เกี้ยว

นาว

มะ

ดาว

เจียว

แมว

ข้าว

ดวง

ไข่

สวย

สาว

๑.

๒.

๓.

๔.

๕.

๖.

## ๖. เลือกคำในวงกลมมาเติมให้ถูกต้อง

๑. ....มีสีขาว

ขาว

ข้าว

๒. ผู้ชายถือ.....ไปเกี่ยวข้าว

เคียว

เคียว

๓. มาริสากินไข่.....

เจียว

เจียว

๔. มาลีมีกำไลสี.....

เขี้ยว

เขี้ยว

๕. ไชโย.....ข้าว

หิว

หิว

๖. มีน้ำใสใน.....

แก้ว

แก้ว

๗. มาริสามี.....สีดำ

คิ้ว

คิ้ว

๘. ชาวจีนดู.....

งิ้ว

งิ้ว

๙. ใบไม้.....ในฤดูร้อน

เหี่ยว

เหี่ยว

๑๐. บ้านไชยามี.....สีขาว

แมว

แมว

## ๗. เรียงคำให้เป็นประโยค

๑. มานะ มະนาว น้ำ มี

๒. ผิว สุดา มี ชาว

๓. ไชยา ตาตาย หิวข้าว

๔. สีเขียว ชอบ มาริสา

๕. เกี่ยวข้าว นา ใน ชานา

๖. ท้องฟ้า มี ดวงดาว บน

๗. พ่อ อ่าน ชอบ ข้าว

๘. ไป ทะเล เทียว อูไร



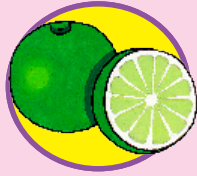
## ๙. ทำเครื่องหมาย X ทับคำตอบที่ถูกต้อง

๑. จากภาพตรงกับข้อใด

ก. ผิวขาว

ข. หีวของ

ค. มะนาว



๒. จากภาพตรงกับข้อใด

ก. ไช้เจียว

ข. แก้วน้ำ

ค. คิ้วดำ



๓. มาริสากิน.....

ก. ก้วยเตี๋ยว

ข. ก้วยเตี๋ยว

ค. ก้วยเตี๋ยว

๔. สูดามี.....ยาวเรียว

ก. นิว

ข. นิว

ค. นิว

๕. พ่ออ่าน.....เวลา

กินข้าว

ก. ข้าว

ข. ข้าว

ค. ข้าว

๖. แ-ว เต็มพยัญชนะ

ใดถูกต้อง

ก. ก

ข. ม

ค. ห

๗. ข้อใดสะกดด้วยแม่ **เกอว**

ก. เปียก ข้าว

ข. ข้าว หิว

ค. สาม บาง

๘. ข้อใดสะกดด้วยแม่ **เกอว**

ก. เจียวจ้าว

ข. สามสิบ

ค. อาบน้ำ



## แบบฝึกเสริมทักษะที่ ๖

## มาตราแม่ กก

๑. ฝึกเขียนคำที่สะกดด้วยแม่ กก

มาก

จาก

สาก

กาก

หาก

แบก

แจ\_\_

\_\_\_\_\_

\_\_\_\_\_

\_\_\_\_\_

บอก

ลอ\_\_

\_\_\_\_\_

\_\_\_\_\_

\_\_\_\_\_

เรียก

เป็ย\_\_

\_\_\_\_\_

\_\_\_\_\_

\_\_\_\_\_

ทุก

บุ\_\_

\_\_\_\_\_

\_\_\_\_\_

\_\_\_\_\_

ปีก

ฉี่\_\_

\_\_\_\_\_

\_\_\_\_\_

\_\_\_\_\_

โลก

โย\_\_

\_\_\_\_\_

\_\_\_\_\_

\_\_\_\_\_

แบก

เข\_\_

\_\_\_\_\_

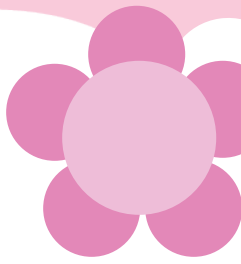
\_\_\_\_\_

\_\_\_\_\_



## ๒. ฝึกสะกดคำ

คำ	พยัญชนะ	สระ	ตัวสะกด	วรรณยุกต์	อ่านว่า
ปาก	ป	-า	ก	-	ปาก
ปีก					
ลูก					
บอก					
เรียก					
ตีก					
บอก					
แยก					
เชือก					



๓. ฝึกเขียนคำที่สะกดด้วยแม่ กก ฌ ค ข

เมฆ

.....  
.....

.....  
.....

.....  
.....

วิหค

.....  
.....

.....  
.....

.....  
.....

โชค

.....  
.....

.....  
.....

.....  
.....

เลข

.....  
.....

.....  
.....

.....  
.....

โรค

.....  
.....

.....  
.....

.....  
.....

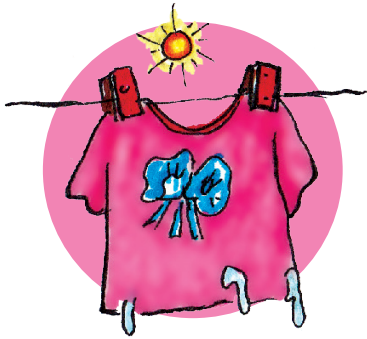
สุนัข

.....  
.....

.....  
.....

.....  
.....

# ๔. ฝึกอ่านคำ



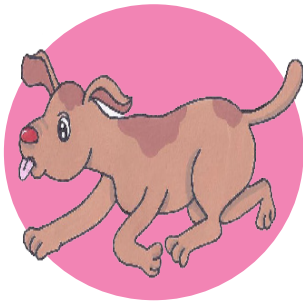
ตากผ้า



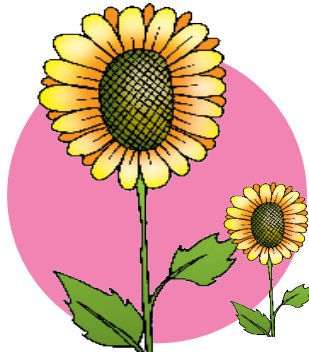
ปากแตก



เมฆ



สุนัข



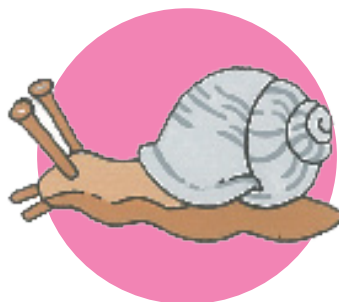
ดอกไม้



วิหค



โลก



หอยทาก



รากไม้

๕. นำคำไปเขียนใต้ภาพ



.....  
 .....



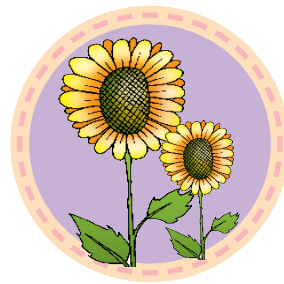
.....  
 .....



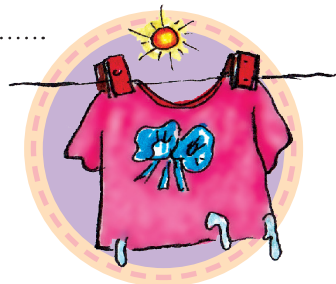
.....  
 .....



.....  
 .....



.....  
 .....



.....  
 .....



.....  
 .....

๖. โยงเส้นคำแล้วนำไปเขียน

แยก

ลูก

ราก

ตาก

โลก

เชือก

ก้อน

น้ำ

ไม้

โบก

ผูก

มือ

เมฆ

ลึก

ขา

ผ้า

น้ำ

๑. \_\_\_\_\_

๒. \_\_\_\_\_

๓. \_\_\_\_\_

๔. \_\_\_\_\_

๕. \_\_\_\_\_

๖. \_\_\_\_\_

๗. \_\_\_\_\_

๘. \_\_\_\_\_

## ๗. เลือกคำในวงกลมมาเติมให้ถูกต้อง

๑. มาริสาทา.....สีแดง

ปาก

ลาก

๒. ในบ้านมีพ่อ แม่ และ.....

ฟูก

ลูก

๓. มาลีมี.....ไม้สีขา

ตอก

ดอก

๔. ไชยา.....เชือกที่ร้องเท้า

ฟูก

ผูก

๕. ทะเลที่อ่าวไทยมีน้ำ.....

ลึก

ลึก

๖. นางงาม.....มือไปมา

โซก

โบก

๗. ต้นไม้มี.....ลึก

ราก

ทาก

๘. แม่.....ผ้าที่ราวผ้า

ลาก

ตาก

๙. นกมี.....สีดำ

ปาก

มาก

๑๐. อาต้อง.....ของทุกวัน

แตก

แบก



๘. เรียงคำให้เป็นประโยค

๑. ไชโย เชือก รองเท้า ผูก

๒. โบก ไปมา มือ นางงาม

๓. เมฆ ท้องฟ้า มี มาก

๔. เมือง ใน มี สูง ตึก

๕. แม่ ปาก ทา สีแดง

๖. ตาก เปียก ผ้า สูด

๗. มาริสา ปากกา ชอล์ก

๘. ไชยา บวก เลข ชอบ

๙. อ่านเรื่องแล้ว ○ คำที่สะกดด้วยแม่ กก  
แล้วนำไปเขียน

มาลีเดินกลับจากโรงเรียน ผนตก มาลีตัวเปียก  
มาลีวิ่ง มาลีหกล้ม มาลีปากแตก แม่ว่าไม่เป็นไร  
มาลีนำเสื้อผ้าเปียกไปตาก แม่บอกมาลีใส่เสื้อผ้าใหม่  
แล้วไปกินข้าว

บนโต๊ะอาหารมีไข่เจียว ผัดถั่วงอกและแกงปลา  
มาลีเลือกกินไข่เจียว มาลีบอกแม่ว่า มาลีชอบกิน  
แกงปลามาก แต่วันนี้มาลีปากแตก

เวลาตึก มาลีเรียกแม่ และบอกแม่ว่ามีน้ำมูก  
แม่กอดมาลี และบอกว่า พรุ่งนี้มาลีจะดีขึ้น  
และจะไม่มีน้ำมูก

.....

.....

.....

.....

.....

.....

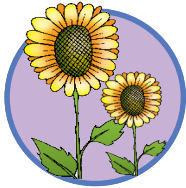
## ๑๐. ทำเครื่องหมาย X ทับคำตอบที่ถูกต้อง

๑. จากภาพเรียกว่าอะไร

ก. ดอกไม้

ข. ปากกา

ค. ถั่วงอก



๒. จากภาพเรียกว่าอะไร

ก. โลก

ข. เปียก

ค. ปาก



๓. ซายา.....เชือกกรองเท้า

ก. ผูก

ข. ผูก

ค. พูก

๔. พ่อห้อง.....ทุกเช้า

ก. ผูก

ข. พูก

ค. พูก

๕. สูดา.....มือให้มารีสา

ก. โปก

ข. โกก

ค. โบก

๖. แม่ใส่.....ในถ้วยเตี๋ยว

ก. ถั่วงอก

ข. ถั่วงอก

ค. ถั่วงอก

๗. ข้อใดสะกดด้วยแม่ กก

ก. เนย ปาก

ข. โรค สุนัข

ค. ภาพ แมว

๘. ข้อใดสะกดด้วยแม่ กก

ก. ปากแตก

ข. มดแดง

ค. กินข้าว

## แบบฝึกเสริมทักษะที่ ๗

## มาตราแม่ กด

๑. ฝึกเขียนคำที่สะกดด้วยแม่ กด

บาด

ขาด

หาด

วาด

ถาด

นิด

ปิ\_\_\_

\_\_\_\_\_

\_\_\_\_\_

\_\_\_\_\_

ดูด

พู\_\_\_

\_\_\_\_\_

\_\_\_\_\_

\_\_\_\_\_

กอด

บอ\_\_\_

\_\_\_\_\_

\_\_\_\_\_

\_\_\_\_\_

แดด

แป\_\_\_

\_\_\_\_\_

\_\_\_\_\_

\_\_\_\_\_

รืด

มี\_\_\_

\_\_\_\_\_

\_\_\_\_\_

\_\_\_\_\_

โหด

โด\_\_\_

\_\_\_\_\_

\_\_\_\_\_

\_\_\_\_\_



## ๒. ฝึกสะกดคำ

คำ	พยัญชนะ	สระ	ตัวสะกด	วรรณยุกต์	อ่านว่า
มิด	ม	-	ด	-	มิด
วาด					
มิด					
โตด					
เบียด					
เชือด					
กอด					
มุด					
บูด					



๓. ฝึกเขียนคำที่สะกดด้วยแม่ กด จ ท ต ฐ ศ ฐ

อิฐ

.....  
.....

.....  
.....

.....  
.....

อากาศ

.....  
.....

.....  
.....

.....  
.....

เข็มทิศ

.....  
.....

.....  
.....

.....  
.....

บาท

.....  
.....

.....  
.....

.....  
.....

เลขคณิต

.....  
.....

.....  
.....

.....  
.....

ยาพิษ

.....  
.....

.....  
.....

.....  
.....

## ๔. ฝึกอ่านคำ



พืช



วาดเขียน



น้ำเดือด



เลือด



ยาพิษ



กอด



ฝาแฝด



มีดบาด



รีดผ้า



แปด



ปิดประตู



# ๕. นำคำไปเขียนได้ภาพ

พืช

ฝาแฝด

มีดบาด

รีดผ้า

น้ำเดือด

ยาพิษ

วาดเขียน

เลือด



.....

.....

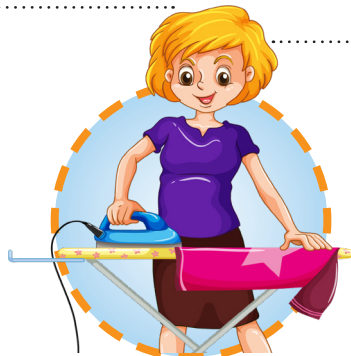
.....



.....

.....

.....



.....

.....

## ๖. โยงเส้นคำแล้วนำไปเขียน

มีด

แฝด

เขียน

อา

ฝา

จัด

วาด

รีด

พิษ

ยา

ข้าว

บาด

เด็ด

ผ้า

בוד

กาศ

๑.

๒.

๓.

๔.

๕.

๖.

๗.

๘.

## ๗. เลือกคำในวงกลมมาเติมให้ถูกต้อง

- |                              |       |        |
|------------------------------|-------|--------|
| ๑. ไชยา.....มาก              | บูด   | พุด    |
| ๒. พ่อและแม่.....มาลี        | กอด   | ถอด    |
| ๓. แสง.....จ้าในเวลาเช้า     | แฝด   | แดด    |
| ๔. มาริสา.....มาลี           | ติดตา | คิดถึง |
| ๕. ไชยา.....ถุงเท้า          | ถอด   | สอด    |
| ๖. ....ตีเวลาค่ำ             | อากาศ | อากาศ  |
| ๗. สูดใส่เสื้อ.....          | บาด   | ขาด    |
| ๘. ปู่ตัว.....ทำตาแป๋ว       | ปิด   | นิด    |
| ๙. มาริสาเท.....ในดิน        | ยาพิษ | ยาพิศ  |
| ๑๐. มี.....ออกจากนิ้วของมาลี | เขือด | เลือด  |

## ๘. เรียงคำให้เป็นประโยค

๑. บาด สูด้า มืด มือ

.....

.....

๒. ไม้ รีดผ้า ชอบ ไชยา

.....

.....

๓. เข้า เวลา อากาศ ดี

.....

.....

๔. ทำ แม่ แกงจืด สูด้า ให้

.....

.....

๕. ประตุ ไชโย ดั่งปัง ปิด

.....

.....

๖. สูด้า ครูดารา กอด

.....

.....

๗. แสงแดด มาก แรง

.....

.....

๘. อัฐ พ่อ ไซ้ ร้ว ทำ

.....

.....



## ๑๐. ทำเครื่องหมาย X ทับคำตอบที่ถูกต้อง

๑. จากภาพตรงกับข้อใด

ก. มีดบาด

ข. รีดผ้า

ค. ยาพิษ



๒. จากภาพตรงกับข้อใด

ก. แดดจัด

ข. วาดเขียน

ค. ฝาแฝด



๓. มาริสา.....ถึงมาลี

ก. บิดนิต

ข. คิกคัก

ค. คิดถึง

๔. มาลี.....เสื้อสีฟ้า

ก. รีด

ข. มีด

ค. ลีด

๕. น้ำจะ.....เวลาร้อน

ก. เดือก

ข. เดือบ

ค. เดือด

๖. มาริสาดูดาวเวลา

ท้องฟ้า.....

ก. คึ้น

ข. มือ

ค. มีด

๗. ข้อใดสะกดด้วยแม่ กด

ก. ฝาแฝด

ข. มะนาว

ค. เนยแข็ง

๘. ข้อใดสะกดด้วยแม่ กด

ก. โอกาส คณิต วิหค

ข. ยาพิษ ปากกา เมฆ

ค. อากาศ อิฐ บาท



# แบบฝึกเสริมทักษะที่ ๘

## มาตราแม่ กบ

๑. ฝึกเขียนคำที่สะกดด้วยแม่ กบ

หาบ	ดาบ	กาบ	ลาบ	خاب
สืบ	จิ_____	_____	_____	_____
กอบ	หอ_____	_____	_____	_____
เรียบ	เสียบ_____	_____	_____	_____
จวบ	จู_____	_____	_____	_____
แคบ	แห_____	_____	_____	_____
โอบ	โฉ_____	_____	_____	_____
กูป	หุ_____	_____	_____	_____



## ๒. ฝึกสะกดคำ

คำ	พยัญชนะ	สระ	ตัวสะกด	วรรณยุกต์	อ่านว่า
อาบ	อ	-า	บ	-	อาบ
ลูป					
ตีบ					
เรียบ					
แคบ					
สอบ					
ลาบ					
หุบ					
จูป					
โอบ					



๓. ฝึกเขียนคำที่สะกดด้วยแม่ กบ ป พ ภ ฟ

ภาพ

.....  
.....

.....  
.....

.....  
.....

รูป

.....  
.....

.....  
.....

.....  
.....

ยี่ราฟ

.....  
.....

.....  
.....

.....  
.....

บาป

.....  
.....

.....  
.....

.....  
.....

อาชีพ

.....  
.....

.....  
.....

.....  
.....

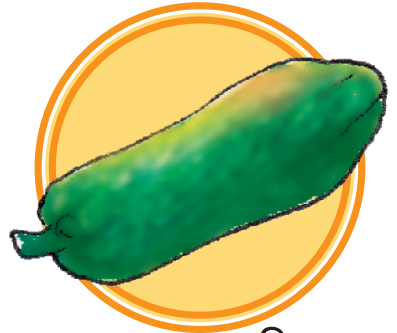
## ๔. ฝึกอ่านคำ



ยีราฟ



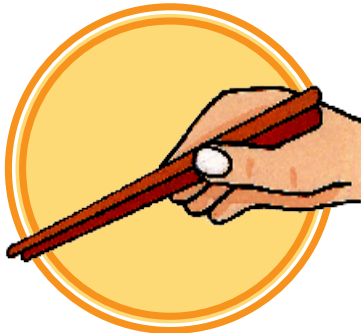
เรียบร้อย



มะละกอดิบ



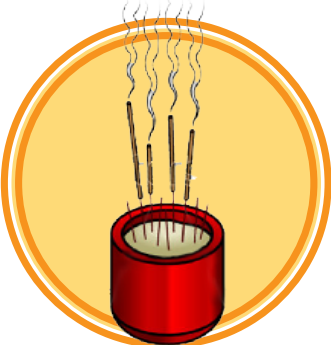
ทางแคบ



ตะเกียบ



รูปภาพ



ธูป



ลูบขา



อาบน้ำ



สูบน้ำ

# ๕. นำคำไปเขียนใต้ภาพ

เรียบร้อย

ยี่ราฟ

สูบน้ำ

อาบน้ำ

ทางแคบ

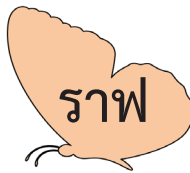
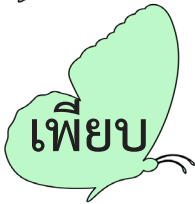
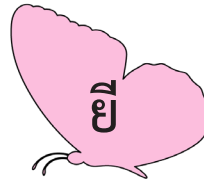
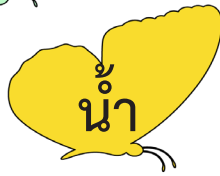
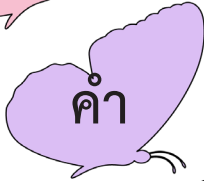
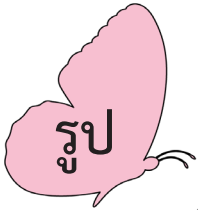
ตะเกียบ

รูปภาพ

ลูบขา



## ๖. โยงเส้นคำแล้วนำไปเขียน



๑.

๒.

๓.

๔.

๕.

๖.

๗.

๘.

## ๗. เลือกคำในวงกลมมาเติมให้ถูกต้อง

๑. มาริสา.....น้ำทุกเช้า      ฉาบ      อาบ

๒. ไชยา.....หัวดำเบาเบา      ลูบ      สูด

๓. ทางไปโรงเรียน.....มาก      แคบ      แอบ

๔. มาลีต้อง.....วิชาภาษาไทย      สอบ      มอบ

๕. ....มีคอยาวมาก      ยีราฟ      ยีราบ

๖. แม่.....มาริสาที่แก้ม      จูบ      สูด

๗. อา.....น้ำเข้านา      สูด      สิบ

๘. สูดานั่งพับเพียบ.....ร้อย      เลียบ      เรียบ

๙. มีรูป.....ติดข้างฝา      ภาพ      พาว

๑๐. แม่ใส่มะละกอ.....ลงในแกง      ดิบ      สิบ

## ๘. เรียงคำให้เป็นประโยค

๑.

ตัว

สูง

ยี่ราฟ

๒.

สุดา

เรียบร้อย

นั่ง

๓.

อาบน้ำ

ไชโย

เช้า

ทุก

๔.

ไชยา

เลขคณิต

ชอบ

วิชา

๕.

วิชา

สอบ

ภาษาไทย

มาริสา

๖.

มาริสา

กิน

มะละกอ

ดิบ

๗.

อายุ

สามสิบ

ครูดารา

๘.

ลุง

เข้า

สูบน้ำ

นา



๙. อ่านเรื่องแล้ว ○ คำที่สะกดด้วยแม่ กบ  
แล้วนำไปเขียน

มานะตื่นแต่เช้า รีบอาบน้ำ แต่งตัวเรียบร้อย  
เพราะ พ่อ แม่ จะพาไปสวนสัตว์

มานะชอบดูยีราฟมาก เพราะยีราฟคอยาว ตัวสูง  
แม่ให้เงินมานะยีสิบบาท มานะซื้อข้าวโพดดิบ  
มานะเอาข้าวโพดดิบไปให้ยีราฟ มานะเอามือลูบหัว  
ยีราฟ

ตอนกลางวัน พ่อแม่พามานะไปกินลาบหมู และ  
ส้มตำ มานะขอบคุณพ่อแม่ที่พาไปดูยีราฟ

.....

.....

.....

.....

.....

.....

.....

.....

.....

## ๑๐. คัดให้สวยงาม

คำฉันเดือนหงาย

พมาชี่ควายจะออกกัไปแพงกบ

หยิบหอกกมาถือ

อิกมื่อถือคบ

กบมันรลองอบคบ

ลองลองคบเขาไปดู



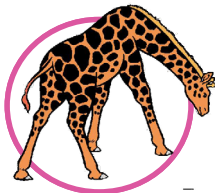
## ๑๑. ทำเครื่องหมาย X ทับคำตอบที่ถูกต้อง

๑. จากภาพตรงกับข้อใด

ก. ยีราฟ

ข. รูป

ค. ภาพ



๒. จากภาพตรงกับข้อใด

ก. ยีราฟ

ข. อ่างน้ำ

ค. ทางแคบ



๓. ไซยาต้อง.....

วิชาภาษาไทย

ก. ลอบ

ข. สอบ

ค. ชอบ

๔. สูดานั่ง.....เรียบร้อย

ก. พับเปียบ

ข. พับเพียบ

ค. พักเพียบ

๕. พ่อ.....น้ำเข้านา

ก. สูบ

ข. ชูบ

ค. ชูป

๖. แม่ใส่มะละกอ.....

ในแกงส้ม

ก. ตีบ

ข. ลีบ

ค. ดีบ

๗. ข้อใดสะกดด้วยแม่ กบ

ก. ยีราฟ

ข. ก้อนหิน

ค. ไข่เจียว

๘. ข้อใดสะกดด้วยแม่ กบ

ก. รูป ยาพิษ

ข. บาบ เมฆ

ค. อาชีพ รูปภาพ

## ประวัติผู้เขียน



ชื่อ	สาลี ศิลปธรรม
วุฒิทางการศึกษา	ครุศาสตรมหาบัณฑิต ( ค.ม. ) จุฬาลงกรณ์มหาวิทยาลัย
ตำแหน่งปัจจุบัน	ข้าราชการบำนาญ

### ประสบการณ์ในการทำงาน

- เป็นคณะกรรมการจัดทำหลักสูตรภาษาอังกฤษ ปีพุทธศักราช ๒๕๓๙ และ หลักสูตรกลุ่มสาระการเรียนรู้ภาษาต่างประเทศ ปีพุทธศักราช ๒๕๔๔ และ ๒๕๕๑
- วิทยากรอบรมเกี่ยวกับเทคนิคการสอนภาษาอังกฤษให้หน่วยงานราชการและหน่วยงานทั่วไป
- มีผลงานด้านวิจัยและเอกสารทางวิชาการจำนวนหลายเล่ม
- เข้าร่วมโครงการสอนภาษาไทยและวัฒนธรรมไทยในต่างแดนกับคณะครุศาสตร์จุฬาลงกรณ์มหาวิทยาลัยโดยไปสอนที่ประเทศสหรัฐอเมริกา และประเทศออสเตรเลีย
- อบรมเกี่ยวกับเทคนิคการสอนภาษาอังกฤษที่ประเทศอังกฤษและออสเตรเลีย
- ได้รับเชิญจากสถานเอกอัครราชทูตไทยและสมาคมไทยต่างๆ ในประเทศสหรัฐอเมริกา เบลเยียม ฝรั่งเศส เกาหลีใต้ อินโดนีเซีย สวิตเซอร์แลนด์ อิตาลี เยอรมันนี สวีเดน สเปน เดนมาร์ก ลักซิมเบิร์ก และนอร์เวย์ ให้ไปเป็นวิทยากรอบรมครูอาสาสมัครสอนภาษาและวัฒนธรรมไทยรวมทั้งดำเนินการสอนเด็กไทย และเด็กสองชาติพันธุ์ ณ ประเทศนั้น ๆ

### เกียรติภูมิที่ได้รับ

พ.ศ. ๒๕๔๑ ครูผู้สอนดีเด่น ของเขตการศึกษา ๕

พ.ศ. ๒๕๔๒ ครูแห่งชาติสาขาการสอนภาษาอังกฤษของสำนักงานเลขาธิการสภาการศึกษา

ผู้เขียนขอขอบพระคุณศาสตราจารย์กิตติคุณสุนน อมรวีวัฒน์ คุณหญิง ดร. กษมา วรวรรณ ณ อยุธยา อดีตเอกอัครราชทูต ดร. ชัยยงค์ สัจจิพานนท์ และ รศ.นราพร จันทรโอชา ที่ให้การสนับสนุนส่งเสริมและเป็นกำลังใจในการเขียนสือชุด สวัสดิ์ ด้วยดีเสมอมา

และขอขอบคุณสถานกงสุลใหญ่ ณ นครลอสแอนเจลิสที่ได้สนับสนุนการจัดทำหนังสือแบบเรียนในรูปแบบเล่ม E-book เพื่อเผยแพร่ให้เยาวชนไทยในสหรัฐอเมริกาได้ใช้ประโยชน์ในวงกว้างต่อไป

**ผู้เรียบเรียง :** นางสาวสาตี ศิลปธรรม

**ผู้สนับสนุนการจัดทำ :** สถานกงสุลใหญ่ ณ นครลอสแอนเจลิส

**จัดทำเมื่อ :** กันยายน พ.ศ. ๒๕๖๔

**หมายเหตุ :** หนังสือ “สวัสดี” รูปแบบอิเล็กทรอนิกส์นี้มีวัตถุประสงค์เพื่อเผยแพร่ให้ประชาชนไทย ในสหรัฐอเมริกาใช้ประโยชน์เป็นสื่อการเรียนการสอนภาษาไทย โดยไม่มีค่าใช้จ่าย และห้ามผลิตซ้ำเพื่อจำหน่ายในเชิงพาณิชย์



สาว

หิมน

ยิ้ม

