

สวัสดี ๒

รัก

เย็น

บันทึก



ตามหลักสูตรภาษาไทยพื้นฐานสำหรับคนไทยในต่างแดน

เรียบเรียงโดย สาลี ศิลปธรรม

สนับสนุนการจัดทำโดย สถานกงสุลใหญ่ ณ นครลอสแอนเจลิส





แบบฝึกหัดเสริมทักษะภาษาไทยระดับภาษาไทยพื้นฐาน

สวัสดี ๒



ตามหลักสูตรภาษาไทยพื้นฐานสำหรับคนไทยในต่างแดน

เรียบเรียงโดย สาที ศิลปธรรม

สนับสนุนการจัดทำโดย สถานกงสุลใหญ่ ณ นครลอสแอนเจลิส



คำนำ

การเสริมสร้างความเข้มแข็งให้กับชุมชนไทยในสหรัฐอเมริกาเป็นภารกิจหลักที่สำคัญยิ่งประการหนึ่งของกระทรวงการต่างประเทศตามนโยบายรัฐบาล นอกจากการทำให้ชุมชนไทยมีความเข้มแข็งด้านเศรษฐกิจแล้ว การส่งเสริมคุณค่าความเป็นไทยของชุมชนไทยเป็นสิ่งที่ยั่งยืนและสามารถสืบทอดจากรุ่นสู่รุ่น โดยเฉพาะการส่งเสริมการเรียนการสอนภาษาไทยให้กับเยาวชนไทยที่เกิดและเติบโตในสหรัฐอเมริกา

สถานกงสุลใหญ่ ณ นครลอสแอนเจลิส จึงมีแนวคิดจัดทำโครงการผลิตหนังสือและสื่อการสอนภาษาไทยในรูปแบบไฟล์อิเล็กทรอนิกส์ โดยมีวัตถุประสงค์เพื่อให้ครูอาสาสมัครและเยาวชนไทยสามารถเข้าถึงหนังสือและสื่อการสอนภาษาไทยได้สะดวกและใช้แพร่หลายในวงกว้าง โดยได้รับความอนุเคราะห์จากอาจารย์สาตี ศิลปธรรม ครูแห่งชาติ ปี ๒๕๔๒ สาขาการสอนภาษาอังกฤษ ซึ่งเป็นผู้คิดค้นหลักสูตรการเรียนภาษาไทยสำหรับเยาวชนไทยในต่างประเทศและผู้เขียน “สื่อการเรียนการสอน ชุด สวัสดิ์” ซึ่งใช้แพร่หลายในภูมิภาคยุโรป มาเป็นผู้จัดทำหนังสือและสื่อการสอนในรูปแบบหนังสืออิเล็กทรอนิกส์ชุดนี้ขึ้น

โครงการผลิตหนังสือและสื่อการสอนภาษาไทยในรูปแบบไฟล์อิเล็กทรอนิกส์นี้เป็นโครงการต่อยอดจากโครงการ “ทีมครูอาสาสอนภาษาไทยให้เยาวชน” ของสถานกงสุลใหญ่ ณ นครลอสแอนเจลิส ซึ่งได้ผลิตครูอาสาในพื้นที่เพื่อตอบโต้และแก้ไขปัญหาการขาดความต่อเนื่องของการเรียนภาษาไทยของเยาวชนไทยในสหรัฐอเมริกา ในช่วงการแพร่ระบาดของโควิด - ๑๙ ในปี ๒๕๖๓ โดยได้จัดอบรมครูอาสาสมัคร เมื่อวันที่ ๒๑ - ๒๘ เมษายน ๒๕๖๔ โดยเชิญอาจารย์สาตี ศิลปธรรม มาเป็นวิทยากรผู้บรรยาย ซึ่งมีครูอาสาสมัครเข้าร่วมจำนวนทั้งสิ้น ๖๐ คน และ สมาคมไทยในรัฐต่าง ๆ เช่น เนวาดา ยูทาห์ และแอริโซนา ได้เริ่มเปิดห้องเรียนภาษาไทยในวันหยุด รวมทั้งได้ช่วยแก้ไขปัญหาการขาดแคลนครูอาสาจากประเทศไทยของวัดไทยในพื้นที่ต่าง ๆ ในรัฐเซตอาณาอีกหลายแห่ง

สถานกงสุลใหญ่ ณ นครลอสแอนเจลิส ขอขอบคุณอาจารย์สาตี ศิลปธรรม ที่ได้ใช้ความมุ่งมั่น ตั้งใจ และอุตสาหะในการจัดทำ หนังสือและสื่อการสอนภาษาไทยในรูปแบบไฟล์อิเล็กทรอนิกส์ชุดนี้และหวังเป็นอย่างยิ่งว่าจะเป็นประโยชน์ต่อครูอาสาสมัครและเยาวชนไทยในสหรัฐอเมริกา ตลอดจนช่วยส่งเสริมให้เยาวชนไทยมีความรักภาษาและวัฒนธรรมไทย และผูกพันกับประเทศไทย และเติบโตเป็น “ยุวทูต” ช่วยส่งเสริมและเผยแพร่ความนิยมไทยในสหรัฐอเมริกาต่อไป

สถานกงสุลใหญ่ ณ นครลอสแอนเจลิส
กันยายน พ.ศ. ๒๕๖๔

คำชี้แจง

แบบฝึกเสริมทักษะภาษาไทย สวัสดิ์ ๖ เล่มนี้ จัดทำขึ้นเพื่อใช้ประกอบหนังสือเรียนภาษาไทยระดับพื้นฐาน ตามหลักสูตรภาษาไทยพื้นฐานสำหรับคนไทยในต่างแดน พุทธศักราช ๒๕๕๓

แบบฝึกเสริมทักษะภาษาไทย สวัสดิ์ ๖ เป็นแบบฝึกเสริมทักษะเกี่ยวกับเรื่อง สระ เปลี่ยนรูป สระลดรูป คำควบกล้ำ การใช้ อ นำ ย การใช้ ห นำ การใช้ตัวการ์นต์ การใช้ รร (รอ หัน) โดยผู้เรียนจะได้ฝึกทักษะในกิจกรรมที่หลากหลาย เช่น ฝึกเขียนคำ อ่านคำ เติมคำ ฝึกเรียงประโยค เป็นต้น

หวังเป็นอย่างยิ่งว่า แบบฝึกเสริมทักษะภาษาไทย สวัสดิ์ ๖ เล่มนี้ จะเป็นประโยชน์ต่อผู้เรียน และครูอาสาสมัคร หากมีข้อเสนอแนะใด ๆ โปรดกรุณาแจ้งให้ผู้เขียนทราบ จักเป็นพระคุณยิ่ง เพื่อจะได้นำไปปรับปรุงและพัฒนาสื่อให้มีประสิทธิภาพยิ่งขึ้น

สาตี ศิลปธรรม

สารบัญ

หน้า

เรื่องที่ ๑ สระเปลี่ยนรูป ๑

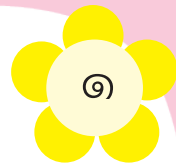
เรื่องที่ ๒ สระลดรูป ๑๙

เรื่องที่ ๓ คำควบกล้ำ ๓๗

เรื่องที่ ๔ การใช้ อ นำ ย ๕๑

เรื่องที่ ๕ การใช้ รร (รอ หั้น) ๖๑

เรื่องที่ ๖ คำคล้องจอง ๗๐



แบบฝึกเสริมทักษะที่ ๑

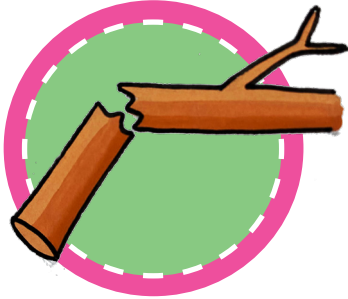
สระเปลี่ยนรูป

๑. คำที่ประสมสระ **-ะ** มีตัวสะกด เปลี่ยนรูป **-ะ** เป็น **-ั** (ไม้หันอากาศ)

ดิ่ง — ด — -ะ — ง — ดิ่ง

พยัญชนะ	สระ	ตัวสะกด	อ่านว่า
ก	-ะ	บ	กั บ
ต	-ะ	ด	
พ	-ะ	ง	
ผ	-ะ	ก	
ฝ	-ะ	น	
ว	-ะ	น	
ร	-ะ	ง	
ห	-ะ	ก	

๒. ฝึกอ่านคำ



ไม้หัก



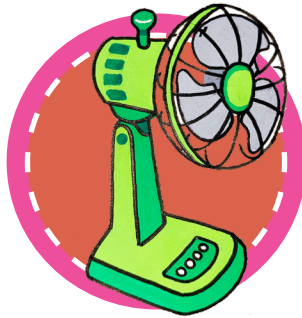
ดับไฟ



ตักข้าว



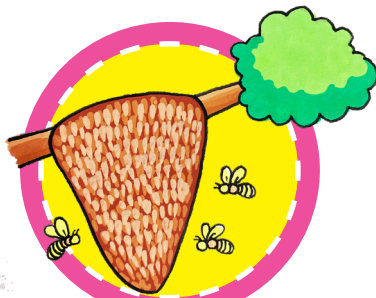
วัด



พัดลม



ตัดไม้



รังผึ้ง



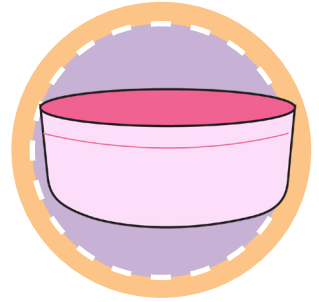
คั้นมือ



ฟัน



พัด



ชั้่นน้ำ



รักน้อง



จับปลา



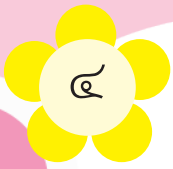
ฟังครู



กางเกงขาสั้น



ผัก



๓. นำคำไปเขียนใต้ภาพ

คันมือ

รังผึ้ง

ตัดไม้

พัดลม

ชันน้ำ

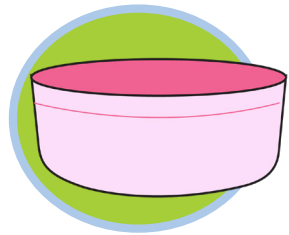
ไม้หัก



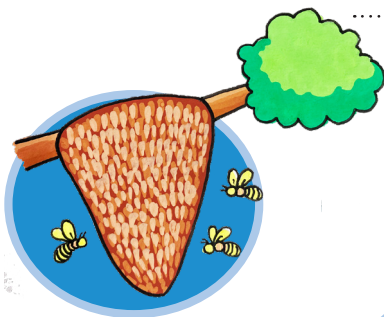
.....
.....



.....
.....



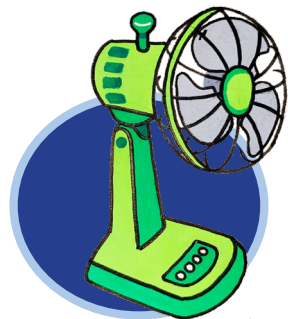
.....
.....



.....
.....



.....
.....



.....
.....

๔. เติมคำในช่องว่างให้ถูกต้อง

รัง

รัก

ตัด

จับ

- ๑ ลุงไป.....ไม้ในป่า
- ๒ ผึ้งทำ.....บนต้นไม้
- ๓ พ่อ.....ปลาในคลอง
- ๔ พ่อแม่.....ลูก

๕. เรียงคำให้เป็นประโยค

- ๑ แม่ ฟัง ชอบ ขาว
.....
.....
- ๒ ลุง กางเกง ตัด ขาสั้น
.....
.....
- ๓ พ่อค้า ผัก ชาย
.....
.....
- ๔ ไชโย กิ่งไม้ หัก
.....
.....



๖. คำที่ประสมสระ **เ-ะ** มีตัวสะกด เปลี่ยนรูป **เ-ะ** เป็น **เ** (ไม้ไตคู่)

เก็บ — ก — เ-ะ — บ — เก็บ

พยัญชนะ	สระ	ตัวสะกด	อ่านว่า
จ	เ-ะ	บ	เก็บ
ล	เ-ะ	บ	
ป	เ-ะ	ด	
ท	เ-ะ	ด	
ช	เ-ะ	ด	
ป	เ-ะ	น	
ร	เ-ะ	ว	
ย	เ-ะ	น	
ด	เ-ะ	ก	
บ	เ-ะ	ด	
ฝ	เ-ะ	ด	

๗. ฝึกอ่านคำ



เลขเจ็ด



ลูกเป็ด



เจ็บปาก



เก็บเห็ด



เล็บยาว



เก็บหนังสือ



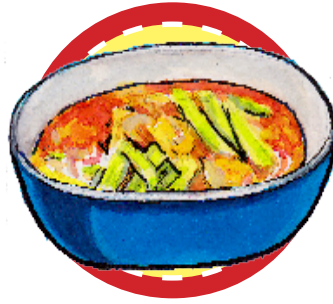
ม้าวิ่งเร็ว



น้ำเย็น



เก็บมะเขือ



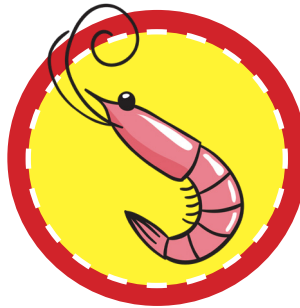
แกงเผ็ด



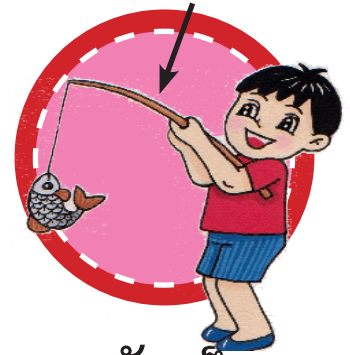
เด็กนักเรียน



ข้าวเต็มถ้วย



กุ้งตัวเล็ก



คันเบ็ด



ช่างเย็บผ้า



เด็ดดอกไม้



เช็ดมือ

๘. นำคำไปเขียนใต้ภาพ

เล็บยาว เลขเจ็ด เก็บมะเขือ เด็กนักเรียน
แกงเผ็ด กุ้งตัวเล็ก ช่างเย็บผ้า เต็ดดอกไม้



.....



.....



.....



.....



.....



.....



.....



.....

๙. เติมคำในช่องว่างให้ถูกต้อง

เร็ว

เล็บ

เผ็ด

เห็น

๑ มาริสาชอบกินแกง.....

๒ สุนารีมี่.....ยาว

๓ ป้าเข้าป่าไปหา.....

๔ ม้าวิ่ง.....มาก

๑๐. เรียงคำให้เป็นประโยค

๑

รส

แกง

มี

เผ็ด

๒

พ่อ

เปิดอย่าง

กิน

๓

น้ำเย็น

สุดา

ดื่ม

ชอบ

๔

นั่ง

แม่

เย็บผ้า



๑๑. คำที่ประสมสระ **เ-อ** มีตัวสะกด เปลี่ยนรูป

เ-อ เป็น **ิ**

เงิน — ง — เ-อ — น — เงิน

พยัญชนะ	สระ	ตัวสะกด	คำ
ป	เ-อ	ด	เปิด
ล	เ-อ	ก	
บ	เ-อ	ก	
ด	เ-อ	น	
ต	เ-อ	ม	
ก	เ-อ	ด	
ก	เ-อ	น	
ม	เ-อ	น	
พ	เ-อ	ก	
ต	เ-อ	บ	

๑๒. ฝึกอ่านคำ



เปิดตู้เย็น



เบิกเงิน



เดินทาง



เขินอาย



วันเกิด



เติมน้ำมัน



เนินดิน

๑๓. นำคำไปเติมใต้ภาพ

เบิกเงิน

เดินทาง

เติมน้ำมัน

เนินดิน

เปิดตู้เย็น

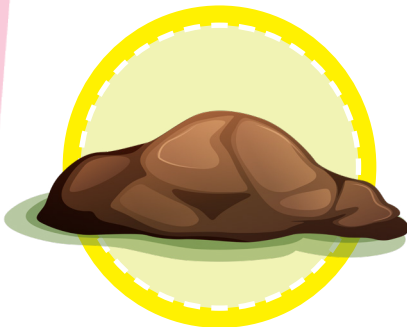
วันเกิด



.....

.....

.....



.....

.....

.....



๑๔. เติมคำในช่องว่างให้ถูกต้อง

เงิน

เดิน

เกิด

เปิด

- ๑ ไชยา มาริสา.....ไปโรงเรียน
- ๒ แม่ให้.....สุดา ๑๐ บาท
- ๓ นารี.....เดือนมีนาคม
- ๔ ไชโย.....ตู้เสื้อผ้า

๑๕. เรียงคำให้เป็นประโยค

๑ ตลาด เดิน มาลี ไป

๒ วันเกิด สุดา งาน จัด

๓ เงิน มานะ มี ไม่

๔ แต่งโม ตู้เย็น ปิติ เปิด กิน

๑๖. คำที่ประสมสระ **แ-ะ** มีตัวสะกด เปลี่ยนรูป **แ-ะ** เป็น **เ** (ไม้ไต่คู่)

แข็ง — ข — **แ-ะ** — ง — แข็ง



น้ำ.....





.....แรง



๑๗. คำเหล่านี้เปลี่ยนรูปอย่างไร

คำ	พยัญชนะ	สระ	ตัวสะกด	อ่านว่า
ขี้บ	ข	-ะ	บ	ขี้บ
เก็บ	ก	-ะ	บ	เก็บ
เปิด	ป	-อ	ด	เปิด
วัน				
จุด				
หัด				
พิน				
จับ				
เล็ก				
เต็ก				
เห็ด				
เล็ก				
แข็ง				

๑๘. ทำเครื่องหมาย X ทับคำตอบที่ถูกต้อง

๑. ข้อใดประสมด้วยสระ **-ะ**
- ก. หัว
ข. ตั้ว
ค. พัด
๒. ข้อใดไม่ได้ประสมด้วยสระ **-ะ**
- ก. รัง
ข. รัว
ค. ฟัน
๓. ข้อใดสะกดได้ถูกต้อง
- ก. นั้บ → น - -ะ - บ
ข. กิน → ก - -ะ - น
ค. ลุง → ล - -ะ - ง
๔. ข้อใดประสมคำด้วยสระ **-ะ**
- ก. เต็ม
ข. เต็ม
ค. เตีย
๕. ข้อใดสะกดได้ถูกต้อง
- ก. เห็น → ห - -ะ - น
ข. เค็ม → ค - -ะ - ม
ค. เล็บ → ล - -ะ - บ
๖. ข้อใดประสมด้วยสระ **-ะ**
- ก. รัก
ข. พุง
ค. ลิง
๗. ข้อใดประสมด้วยสระ **-ะ**
- ทุกคำ
ก. จับ จิก วัด
ข. เล็บ เห็น จัด
ค. รัก ฟัง นั่ง
๘. ข้อใดประสมด้วยสระ **-ะ**
- ทุกคำ
ก. เค็ม เดิน เปิด
ข. เย็น เห็น เต็ม
ค. เงิน เบิก เลิก
๙. จากภาพตรงกับข้อใด
- ก. เนินดิน 
ข. เบิกเงิน
ค. เขินอาย
๑๐. จากภาพตรงกับข้อใด
- ก. วันเกิด 
ข. เดินทาง
ค. เนินดิน

๑๑. ข้อใดประสมด้วยสระ **เ-ะ**
 ก. เต็ก
 ข. เล็ก
 ค. เกิด
๑๒. ข้อใดไม่ได้ประสมด้วย
 สระ **เ-ะ**
 ก. เงิน
 ข. เต็ม
 ค. เห็น
๑๓. ข้อใดสะกดได้ถูกต้อง
 ก. เบิก → บ - ใ - ย - ก
 ข. เล็ก → ล - เ - อ - ก
 ค. เต็บ → ต - เ - ะ - บ
๑๔. ข้อใดประสมด้วยสระ **เ-ะ**
 ทุกคำ
 ก. เบิก เปิด เย็บ
 ข. เก็บ เล็ก เต็ก
 ค. เกิด เมิน เนิน
๑๕. คำว่า **แข็ง** สะกดอย่างไร
 ก. ข - แ - ะ - ง
 ข. ข - เ - ะ - ง
 ค. ข - เ - อ - ง

แบบฝึกเสริมทักษะที่ ๒

สระลดรูป

๑. คำที่ประสมสระ **โ-ะ** มีตัวสะกด ตัดสระ **โ-ะ** ออก

จม — จ — **โ-ะ** — ม — จม

คำ	พยัญชนะ	สระ	ตัวสะกด	คำ
ตก				
ลม				
จบ				
หก				
วน				
จน				
ดม				
ลบ				
มด				
ฝน				

๒. ฝึกอ่านคำ



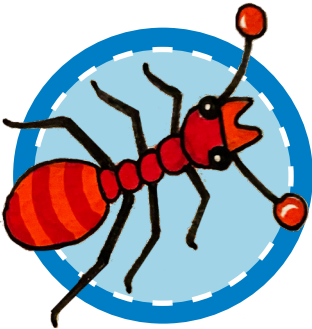
ฝนตก



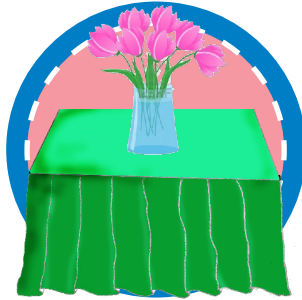
ตกปลา



จมน้ำ



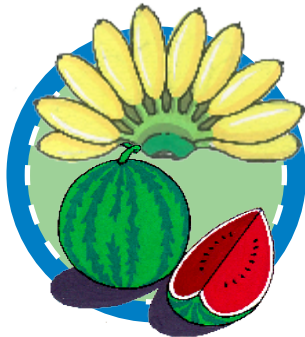
มดแดง



แจกันบนโต๊ะ



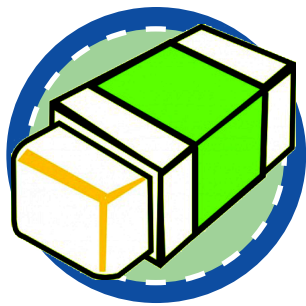
ชกมวย



ผลไม้



น้ำตก



ยางลบ



ขับรถ



ผมดก



รังนก



กบ



ต้นไม้



ผักสด



ดมดอกไม้

๓. นำคำไปเติมใต้ภาพ

มดแดง

จมน้ำ

ผลไม้

น้ำตก

ชกมวย

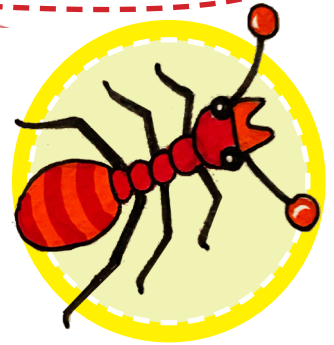
ยางลบ



.....
.....



.....
.....



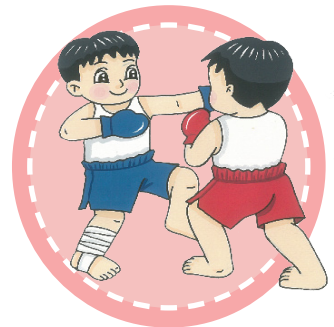
.....
.....



.....
.....



.....
.....



.....
.....

๔. เติมคำในช่องว่างให้ถูกต้อง

จมน้ำ

มดแดง

น้ำหก

ผักสด

๑. บนต้นไม้มี.....
๒. ไชยาทำ.....บนพื้น
๓. แม่ค้าขาย.....ในตลาด
๔. สุนัขว่ายน้ำไม่เป็น สุนัข.....

๕. เรียงคำให้เป็นประโยค

๑. พ่อ ไป ตกปลา

๒. ฝนตก ทุกวัน ที่ ระนอง

๓. ต้นมะม่วง อยู่ มดแดง บน

๔. ซื่อ แม่ พัดลม



๖. คำที่ประสมสระ **-ัว** มีตัวสะกด ตั้ดรูป **-**
ออก

ดวง — ด — ัว — ง — ดวง

พยัญชนะ	สระ	ตัวสะกด	วรรณยุกต์	คำ
พ	-ัว	ง	-	
ก	-ัว	น	-	
ส	-ัว	น	-	
อ	-ัว	น	๒	
ม	-ัว	น	-	
พ	-ัว	ง	-	
น	-ัว	ด	-	
ป	-ัว	ด	-	
ม	-ัว	ย	-	
บ	-ัว	น	๒	
ร	-ัว	น	-	

๗. ฝึกอ่านคำ



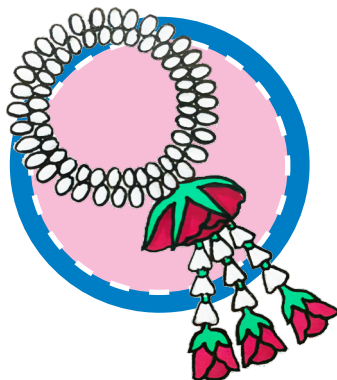
อ้วน



สวนสนุก



ชาวสวน



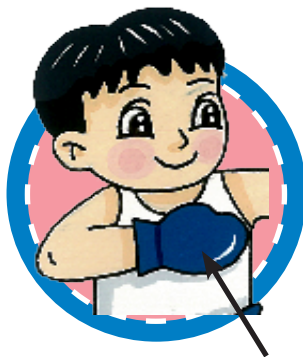
พวงมาลัย



สาวสวย



นวดขา



นวม



ล้างกระเพาะ



ปวดหัว



ขวดน้ำ



คนป่วย



ง่วงนอน



โถส้วม

๘. นำคำไปเขียนใต้ภาพ

ขวบน้ำ

คนป่วย

สาวสวย

ง่วงนอน

ชาวสวน

โถส้วม



.....

.....

.....



.....

.....

.....

๙. เติมคำในช่องว่างให้ถูกต้อง

ดินร่วน

ชกมวย

รถพ่วง

ปวดหัว

- ๑ ไชยาชอบดูกีฬา.....
- ๒ ลุงชมขับ.....
- ๓ มาลีร้องไห้เพราะ.....
- ๔ พ่อใช้..... ปลุกต้นไม้

๑๐. เรียงคำให้เป็นประโยค

๑

พ่อ

ทุกเช้า

บ้านปาก

๒

ง่วงนอน

มาลี

เพราะ

นอนดึก

๓

สุดา

ให้

ขนาด

พ่อ

ขา

๔

ปลุก

มะม่วง

ลำไย

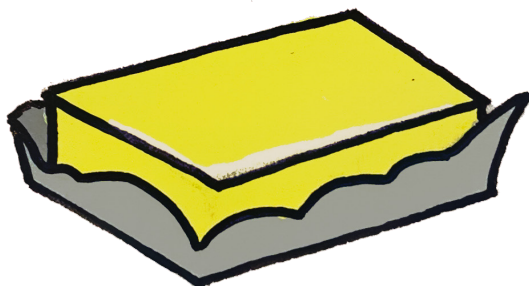
ชาวสวน

และ

๑๑. คำที่ประสมสระ **เ-อ** มี **ย** สะกด
ตัด **อ** ออก

เตย — ต — **เ-อ** — ย — เตย

พยัญชนะ	สระ	ตัวสะกด	อ่านว่า
น	เ-อ	ย	
ค	เ-อ	ย	
ล	เ-อ	ย	
ห	เ-อ	ย	
ฉ	เ-อ	ย	
ส	เ-อ	ย	
ช	เ-อ	ย	



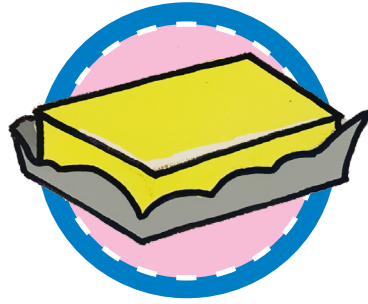
๑๒. คำที่ประสมสระ **-อ** เมื่อมี **ร** สะกด
ตัดสระ **-อ** ออก

พร — พ — **-อ** — ร — พร

พยัญชนะ	สระ	ตัวสะกด	อ่านว่า
จ	-อ	ร	
ก	-อ	ร	
ข	-อ	ร	
ค	-อ	ร	
ค	-อ	ร	
น	-อ	ร	
พ	-อ	ร	



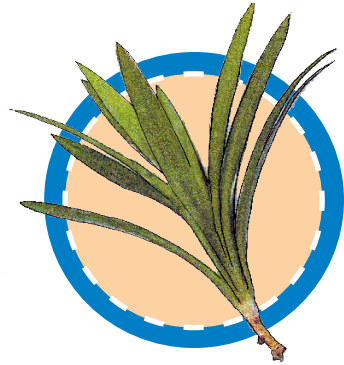
๑๓. ฝึกอ่านคำ



เนยแข็ง



ระเหย



ใบเตย



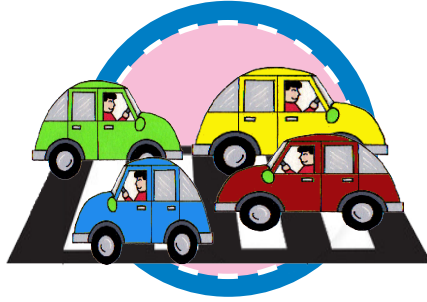
เฉยเมย



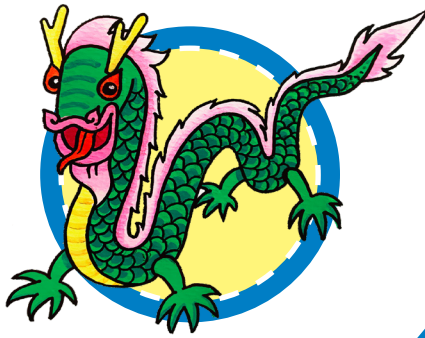
เสยผม



รถวิ่งเลย



การจราจร

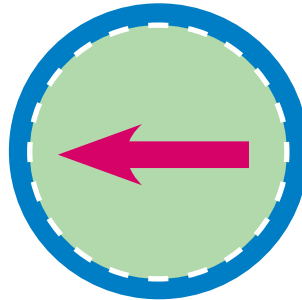


มังกร



ก ข ค

อักษรไทย



ลูกศร



ให้พร



ตำรวจจราจร



ละคร



วานร

๑๔. นำคำไปเขียนใต้ภาพ

มังกร

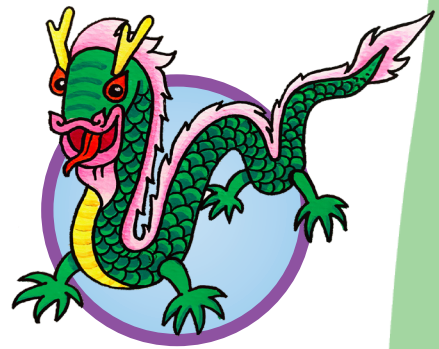
วานร

ละคร

ระเหย

เนยแข็ง

ไบเตย



.....

.....

.....

.....

.....

.....



.....

.....

.....

.....

.....

.....



๑๕. เติมคำในช่องว่างให้ถูกต้อง

มังกร

ลูกเขย

เนยแข็ง

จรรยาจร

๑ พ่อของสุดาเป็นตำรวจ.....

๒ องอาจเป็น.....ของป่าสมใจ

๓ ไชยาชอบกิน.....

๔มีหัวใหญ่

๑๖. เรียงคำให้เป็นประโยค

๑ เป็น ไอ้หน้า ระเหย น้ำ

๒ ชอบ เสຍผม สุดา

๓ ไบเตย กลิ่น มี หอม

๔ แม่ จาก ขอพร พระ

๑๗. ทำเครื่องหมาย X ทับคำตอบที่ถูกต้อง

๑. คำว่า **ฝน** สะกดอย่างไร
 ก. ฟ - โ - -น
 ข. ฟ - โ -ะ - น
 ค. ฟ - ะ - - น
๒. ข้อใดสะกดได้ถูกต้อง
 ก. ห - โ -ะ - ด - เห็ด
 ข. ป - โ -ะ - ก - ปก
 ค. ก - โ -ะ - บ - เก็บ
๓. คำว่า **ต้น** ใช้สระอะไร
 ก. โ
 ข. ะ
 ค. โ -ะ
๔. คำใดสะกดได้ถูกต้อง
 ก. ก - ัว - น - กวน
 ข. ส - ัว - ย - เสย
 ค. ล - ัว - ย - เลย
๕. คำว่า **มวย** สะกดอย่างไร
 ก. ม - ะ - อ - ย
 ข. ม - ัว - ย
 ค. ม - อ - ย
๖. คำว่า **หอย** ใช้สระอะไร
 ก. -อ
 ข. ะ - อ
 ค. ัว
๗. คำว่า **เนย** สะกดอย่างไร
 ก. น - อ - ย
 ข. น - ะ - อ - ย
 ค. น - ัว - ย
๘. คำว่า **อ้วน** ใช้สระอะไร
 ก. -อ
 ข. ัว
 ค. ะ - อ
๙. จากภาพตรงกับข้อใด
 ก. ขวดน้ำ
 ข. ปวดหัว
 ค. คนอ้วน
๑๐. จากภาพตรงกับข้อใด
 ก. มังกร
 ข. วานร
 ค. ละคร



๑๑. คำว่า **พร** สะกดอย่างไร

- ก. พ - ะ - อ - ร
- ข. พ - ะ - ะ - ร
- ค. พ - อ - ร

๑๒. คำว่า **ศร** ใช้สระอะไร

- ก. -อ
- ข. ะ - ะ
- ค. ะ - อ

๑๓. คำว่า **เลย** ใช้สระอะไร

- ก. ะ - อ
- ข. -อ
- ค. โ - ะ

๑๔. คำใดเขียนผิด

- ก. ง่วงนอน
- ข. มะม่วง
- ค. ขอพอน

๑๕. คำว่า **ตบ** สะกดอย่างไร

- ก. ต - โ - ะ - บ
- ข. ต - ะ - อ - บ
- ค. ต - ะ - ะ - บ

๑๖. จากภาพตรงกับข้อใด

- ก. ชกมวย
- ข. วิ่งเล่น
- ค. เลี้ยงน้อง



๑๗. จากภาพตรงกับข้อใด

- ก. มด
- ข. กบ
- ค. ผึ้ง



๑๘. จากภาพตรงกับข้อใด

- ก. ชกมวย
- ข. นวดขา
- ค. ง่วงนอน



๑๙. จากภาพตรงกับข้อใด

- ก. เฉยเมย
- ข. เสยผม
- ค. ไบเตย



๒๐. จากภาพตรงกับข้อใด

- ก. อักษร
- ข. วานร
- ค. มังกร



แบบฝึกเสริมทักษะที่ ๓

คำควบกล้ำ

๑. คำควบกล้ำ คือ คำที่มีพยัญชนะควบกับ

ร ล ว ประสมสระเดียวกันออกเสียงควบกล้ำ
เป็นพยางค์เดียว

คำควบกล้ำมี ๒ ชนิด คือ คำควบกล้ำ
แท้และคำควบกล้ำไม่แท้

คำควบกล้ำแท้จะมี ร ล ว ควบกล้ำ
กับพยัญชนะต้น เวลาออกเสียงจะออกเสียง
พร้อมกัน

ครู — ค — ร — ู — ครู

พยัญชนะ	สระ	ตัวสะกด	วรรณยุกต์	คำ
ปร	แ-	ง	-	แปร่ง
ปล	-า	-	-	
ขว	-า	น	-	
พร	-า	ว	๒	
ขล	-	ย	-	
พล	-อ	ย	-	
กร	-า	บ	-	
ตร	โ-ะ	ง	-	
กล	-ัว	ย	๒	
พร	-ะ	-	-	
กว	-า	ง	๒	
กร	-า	บ	-	

๒. ฝึกอ่านคำ



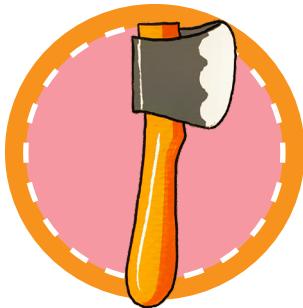
แปรงฟัน



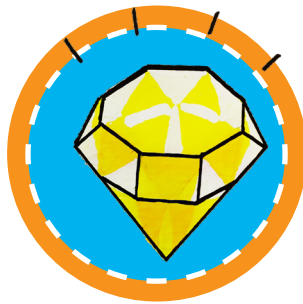
ควั่นไฟ



ควาย



ขวาน



พลอย



พระ



กระทะ



กวาง



พริก



พรม



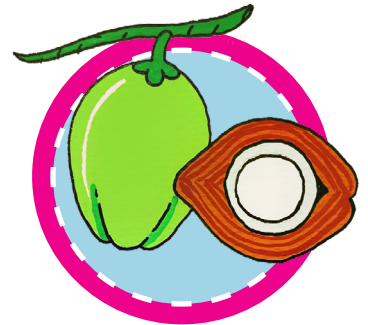
ปลูกข้าว



กลัว



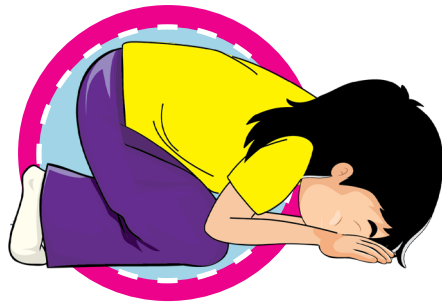
คลาน



มะพร้าว



ดนตรี



กราบ

๓. นำคำไปเขียนใต้ภาพ

พรม

กระทะ

ขวาน

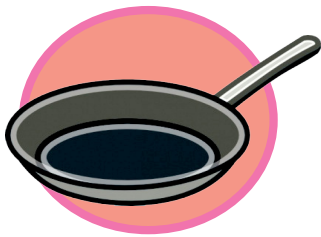
หลาน

ควาย

ปลูกข้าว

ดนตรี

กล้วย



.....
.....



.....
.....



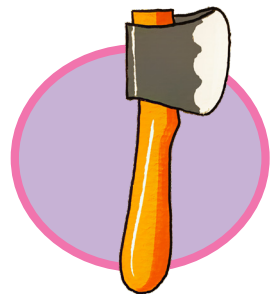
.....
.....



.....
.....



.....
.....



.....
.....



.....
.....



.....
.....

๔. เติมคำในช่องว่างให้ถูกต้อง

แปรงฟัน

ขวา

ตรง

พริก

กล้วย

แขวน

มะพร้าว

กล้วย

กระโปรง

กลับ

- ๑ สุดา.....ผ้าไว้ในตู้เสื้อผ้า
- ๒ ไชยาปวดมือข้าง.....
- ๓ นักเรียนยืน.....เมื่อครูเดินผ่าน
- ๔ ลิงชอบกิน.....
- ๕ มารีสาไม่ชอบนุ่ง.....สั้น
- ๖ นารี.....จึงจกมาก
- ๗ แม่ทำสัมตำ แม่ใส่.....๑๐ เมตร
- ๘ มานะ.....วันละ ๒ ครั้ง
- ๙ ชาวสวนปลูก.....น้ำหอม
- ๑๐ ไชยา.....บ้านตรงเวลา

๕. เรียงคำให้เป็นประโยค

๑ หมา กลัว กัด สุนัข

๒ ปลุก แม่ พริก เยอะมาก

๓ ถีอ มาลี ตะกร้า ผลไม้

๔ มาริสำ บน กระทะ วาง เต่า

๕ พลอย นารี สีแดง มี

๖ เจ็บ มือขวา ไชยา

๗ ไชยา ชอบ มะพร้าว ดื่มน้ำ

๘ กลางวัน อุษา หลับ ชอบ

๖. คำควบกล้ำไม่แท้ จะมีตัว จ ท ส ศ ซ
 ควบกล้ำกับ ร แต่เวลาออกเสียงจะไม่ออก
 เสียงตัว ร ยกเว้น ท นำ ร จะออกเสียงเป็น ซ

จริง	อ่านว่า	จิง
ทราบ	อ่านว่า	ซาบ

คำ	คำอ่าน
สร้าง	
สร้อย	
เสริม	
เศร้า	
ไซร์	
สร้าง	
ทราบ	
ทรุดโทรม	
พุทธา	
นกอินทรี	
ต้นไทร	

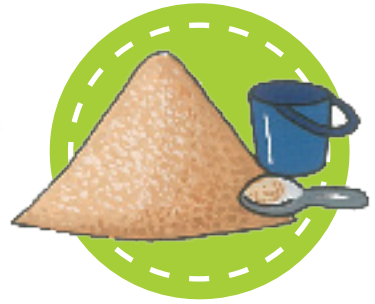
๗. ฝึกอ่านคำ



ทรุดโทรม



พุทรา



ทราย



สร้อยข้อมือ



สร้างบ้าน



ต้นไทร



นกอินทรี



เศร้าโศก



๕. นำคำไปเขียนได้ภาพ

นกอินทรี

สร้อยข้อมือ

สร้างบ้าน

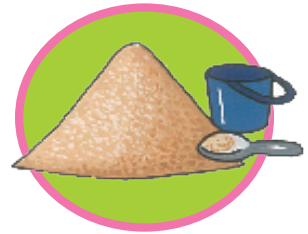
ทราย

ทรุดโทรม

ต้นไทร

เส้าโศก

พุทรา



.....

.....

.....



.....

.....

.....



.....

.....



๔. เติมคำในช่องว่างให้ถูกต้อง

สร้อย

สร้าง

เศร้า

ทราย

พุทธา

นกอินทรี

ต้นไทร

ทรุดโทรม

- ๑ มี.....ใหญ่อยู่ข้างโรงเรียน
- ๒ ลุงพร.....บ้านสวยมาก
- ๓บินอยู่ใกล้ภูเขา
- ๔ มาริสาารู้สึก.....เพราะคิดถึงมาลี
- ๕ ครูดาราใส่.....ทอง ๒ เส้น
- ๖ สุดาเก็บ.....ในสวน
- ๗ บ้านของลุงสี.....มาก
- ๘ นารีชอบเล่น.....ที่ทะเล

๑๐. เรียงคำให้เป็นประโยค

๑

ใส่

สุดา

สร้อย

ข้อมือ

๒

ตัว

นกอินทรี

โต

มาก

๓

บ้าน

พ่อ

สร้าง

ใหม่

๔

เพราะ

เศร้า

ैया

หาย

หมา

๕

พุทธา

รส

มี

หวาน

๖

เกาะสมุย

หาดทราย

มี

ขาว

๗

อยู่

นก

ต้นไทร

บน

๘

ดู

มาก

วัด

ทรุดโทรม

๑๑. ทำเครื่องหมาย X ทับคำตอบที่ถูกต้อง



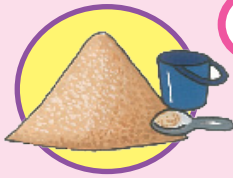
๑. จากภาพตรงกับข้อใด
ก. ต้นไทร
ข. ต้นไซ
ค. ต้นไท



๒. จากภาพตรงกับข้อใด
ก. สร้างตึก
ข. เสริมสวย
ค. สร้อยข้อมือ



๓. จากภาพตรงกับข้อใด
ก. ทราบ
ข. ทราย
ค. ทรง



๔. คำควบกล้ำคือคำที่มี
พยัญชนะควบกับพยัญชนะ
ตัวใด
ก. ล ว บ
ข. ล ย ร
ค. ร ล ว

๕. ข้อใดเป็นคำควบกล้ำแท้
ก. ทราย
ข. สร้าง
ค. คลาน

๖. ข้อใดเป็นคำควบกล้ำ
ไม่แท้
ก. ไทว
ข. ไทร
ค. ไทล

๗. คำว่า **พุทรา** อ่านอย่างไร
ก. พุด - ซา
ข. พุด - ทรา
ค. พุด - รา

๘. คำว่า **เสริม** อ่านอย่างไร
ก. เซิม
ข. เสิม
ค. สะเริม

๙. ข้อใดเป็นคำควบกล้ำแท้
ทุกคำ
ก. แขว่น คลาด กลัว
ข. พราว ทราย ทราบ
ค. กราบ ทรวง คล้า
๑๐. ข้อใดเป็นคำควบกล้ำ
ไม่แท้ทุกคำ
ก. สร้อย สว่าง สร้าง
ข. ไทรม ไทรม ไท
ค. ทราบ ทรง ทรวง

๑๑. แม่ชื่อ.....
ก. สร้อย
ข. ซ้อย
ค. ส้อย
๑๒. ชายหาดชะอำมี.....สีขา
ก. ทราย
ข. ซาบ
ค. ทาย
๑๓. บ้าน.....มาก เพราะไม่มีคนอยู่
ก. ชุดโซม
ข. ทรดโตรม
ค. ทุดโทม
๑๔. ชาวนาใช้.....ไถนา
ก. ขวาน
ข. ความ
ค. ควาย
๑๕. ไชยาชอบดื่มน้ำ.....
ก. มะพร้าว
ข. มะพร้าว
ค. มะพร้าว

แบบฝึกเสริมทักษะที่ ๔

การใช้ อ นำ ย

๑. ฝึกเขียนคำที่ใช้ **อ** นำ

อย่า

อยู่

อย่าง

อยาก

๒. เรียงคำให้เป็นประโยค

๑

เลี้ยง

อย่า

ซ้าย

๒

นารี

กิน

มะพร้าว

อยาก

๓

อยู่

โรงเรียน

สุดา

ที่

๔

ทำ

๕

แม่

อาหาร

อย่าง

๕

อยาก

ฉันทัน

เป็น

ตำรวจ

๖

คุย

ตั้ง

อย่า

เสียง

๓. โยงคำกับความหมาย

อย่า

วิธี ชนิด

อยู่

ห้าม ไม่ยอมให้ทำ

อย่าง

ต้องการ

อยาก

พัก อาศัย

๔. เติมคำในช่องว่างให้ถูกต้อง

อย่า

อยู่

อย่าง

อยาก

๑) มาริสามีนงานหลาย.....ที่ต้องทำ

๒) อุไร.....ไปทะเล

๓)ข้ามถนน

๔) มาลี.....ที่ตลาด



๕. ทำเครื่องหมาย X ทับคำตอบที่ถูกต้อง

๑. คำที่ใช้ นำ ย มีอยู่ที่คำ ๔.นอนตึก
ก. ๒ ก. อย่าง
ข. ๓ ข. อย่า
ค. ๔ ค. อยู่
๒. โตขึ้นไซโย.....เป็นหมอ ๕. บ้านอะไร.....ใกล้
บ้านสุดา
ก. สยอง ก. อยู่
ข. หยาก ข. อยาก
ค. อยาก ค. อย่า
๓. มีอาหาร ๑๐.....
ที่ร้านป่าใจ ๖. ครูให้นักเรียนยก
.....คำควบล้ำ
ก. อย่าง ก. ตัวอย่าง
ข. อย่า ข. ตัวอย่าง
ค. อยาก ค. ตัวอย่าง

๖. คำที่ใช้ **ห** นำ

หมา — ห — ม — -า — หมา

ห นำ	พยัญชนะ	สระ	ตัวสะกด	วรรณยุกต์	คำ
ห	ว	แ-	น	-	
ห	ย	-	ด	-	
ห	ม	-อ	-	-	
ห	ง	-อ	ก	-	
ห	ญ	-า	-	๒	
ห	ม	-อ	-	๒	
ห	ว	-	ด	-	
ห	ม	-	-	-	
ห	น	-	-	-	
ห	ร	-	-	-	
ห	ล	-	บ	-	

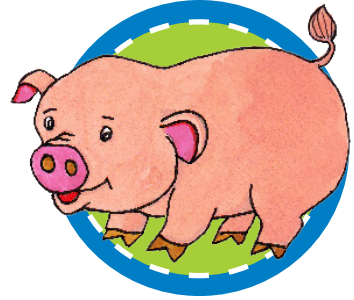
๗. ฝึกอ่านคำ



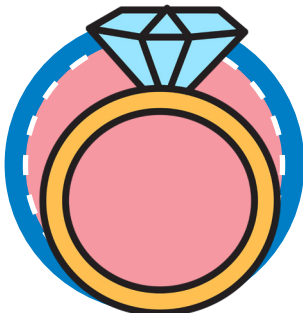
หมอน



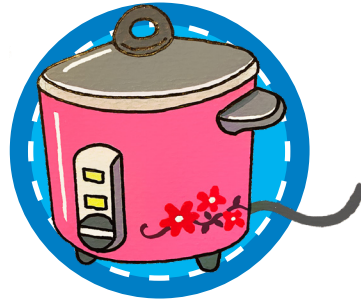
หมี



หมู



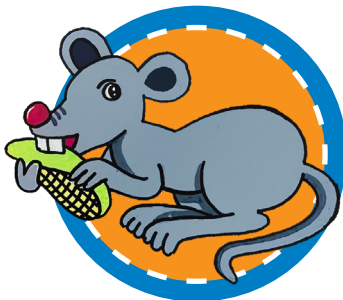
แหวน



หม้อหุงข้าว



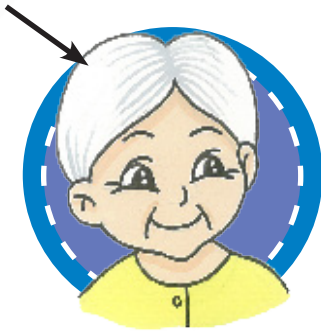
หมอ



หนู



นอนหลับ



ผมหงอก



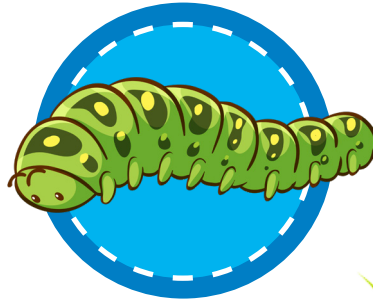
หนาว



หน้า



หวี



หนอน



หญ้า



วิ่งหนี



ปลาหมึก

๘. เติมคำในช่องว่างให้ถูกต้อง

หมอ

หญ้า

หยุด

หยากไย่

นกหวีด

หรือ

หลับ

หนอน

หมด

หงอก

๑

ปู่มีผม.....สีขา

๒

โตขึ้นสุดาอยากเป็น.....

๓

อย่า.....ทำงานถ้ายังไม่หมดเวลา

๔

ครูเป่า.....หลังเลิกเล่นกีฬา

๕

แกะ.....แพะ มีขนสีขาว

๖

บ้านสมใจมี.....อยู่บนเพดาน

๗

.....กินใบไม้

๘

มี.....สีเขียวอยู่รอบๆ บ้าน

๙

.....เวลาตอน ๑๐.๐๐ น.

๑๐

สุदानอน.....ฝันดีทุกคืน

๙. เรียงคำให้เป็นประโยค

๑ ดึกว่า ปีใหม่ ปีเก่า ต้อง

๒ รักษา คนไข้ หมอ

๓ ชอบ กิน ไชยา หมูย่าง

๔ สูดา ใส่ แหวน

๕ ไม่ แมว ชอบ หนู

๖ ตัก หม้อ อูษา ใส่ น้ำ

๗ น้ำ ลง หยด ฟัน

๘ อย่า หล้า เหยียบ

๑๐. ทำเครื่องหมาย X ทับคำตอบที่ถูกต้อง

๑. จากภาพตรงกับข้อใด

- ก. หนาว
- ข. แหวน
- ค. หม้อ



๖. คำว่า **หวิ** สะกดอย่างไร

- ก. ห - ว - ี - หวิ
- ข. ห - ว - ี - หวิ
- ค. ห - ว - ิ - หวิ

๒. จากภาพตรงกับข้อใด

- ก. หมา
- ข. หมี
- ค. หนู



๗. **ห** นำ อักขรใด

- ก. อักขรสูง
- ข. อักขรกลาง
- ค. อักขรต่ำ

๓. จากภาพตรงกับข้อใด

- ก. แหวน
- ข. หมอน
- ค. หนอน



๘. **ห** นำ อักขรใดบ้าง

- ก. ย ร ม น ญ
- ข. ก ย ว ล อ
- ค. น ม ง ร ข

๔. จากภาพตรงกับข้อใด

- ก. นกหวีด
- ข. หนาว
- ค. ปลาหมึก



๙. ข้อใดถูกต้อง

- ก. สุดาถอนหย้า
- ข. แม่หู่บ้าน
- ค. ปลากินหนอน

๕. คำว่า หมอ สะกดอย่างไร

- ก. ห - ม - -อ - หมอ
- ข. ห - ม - -อ - หมอ
- ค. ห - ม - -ะ - หมอ

๑๐. ข้อใดถูกต้อง

- ก. สุดากินปลาเหลือหมู
- ข. ไชยาอยู่บ้านหรือเปล่า
- ค. นันไชโยหนือไชยา



แบบฝึกเสริมทักษะที่ ๕

การใช้ รร (รอ หั้น)

๑. ฝึกเขียนคำที่ใช้ **บัน** และ **รร (รอหั้น)**

บรรทัด

กรรไกร

บันได

บรรจง

หรรษา



บันได



บรรจุกล่อง



กรรไกร



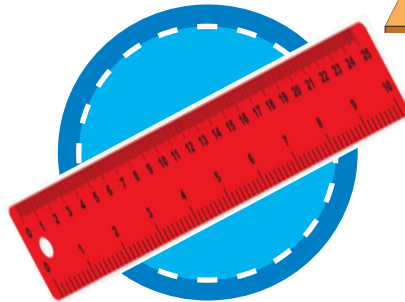
บรจรจง



บรจรยย



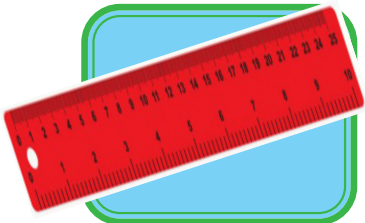
บันทึก



ไม้บรจรท้ด

๓. จับคู่ภาพกับคำ

สว่านตี



กรรไกร

บันได

บันทึก

ไม้บรรทัด

บรรจง



๔. เติมคำในช่องว่างให้ถูกต้อง

บรรจง

บันได

บรรยาย

กรรไกร

- ๑) สุดาเขียนหนังสือตัว.....
- ๒) นิตยาไปฟัง.....เรื่อง สัตว์น้ำ
- ๓) มาริสาใช้.....ตัดผ้า
- ๔) ไชโยปีน.....ขึ้นไปบนหลังคา

๕. เรียงคำให้เป็นประโยค

๑) มี ลุง สูง บันได มาก

.....
.....

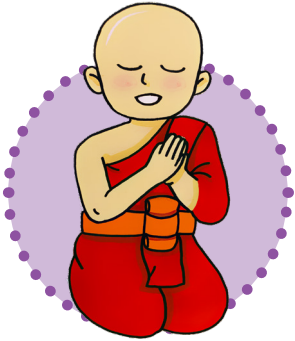
๒) ใช้ สุดา กรรไกร เชือก ตัด

.....
.....

๓) เรื่องหมู บรรยาย มานะ ฟัง

.....
.....

๖. อ่านคำที่ใช้ตัวการ์นต์



พระสงฆ์

เลขศูนย์



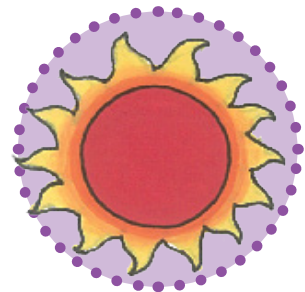
เจดีย์



พระจันทร์



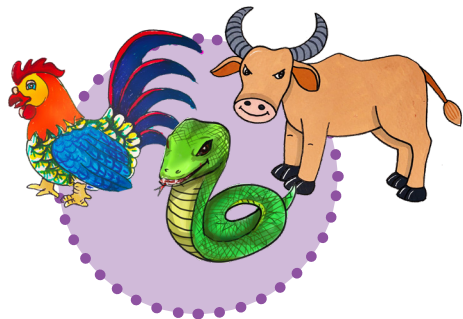
แพทย์



พระอาทิตย์



อาจารย์



สัตว์

๗. นำคำไปเขียนใต้ภาพ

พระจันทร์

พระสงฆ์

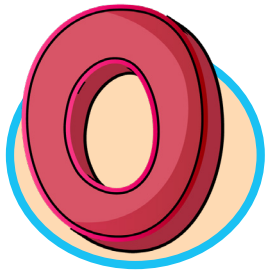
เจดีย์

แพทย์

เลขศูนย์

พระอาทิตย์

อาจารย์



.....
.....



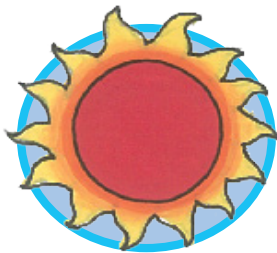
.....
.....



.....
.....



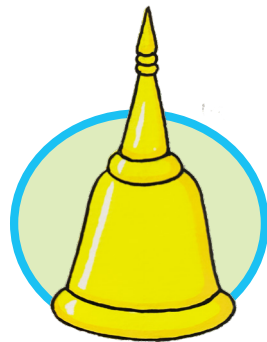
.....
.....



.....
.....



.....
.....



.....
.....

๘. นำตัวพยัญชนะที่กำหนดให้ใส่ตัวการ์ตูน
แล้วนำไปเติมให้ถูกต้อง

ย

ข

ว

ร

สัตว์.....

นายแพทย์.....

อาจารย์.....

พระสงฆ์.....

วันจันทร์.....

เจดี.....

ชื่อสัตว์.....

วันอาทิตย์.....



๙. เติมคำในช่องว่างให้ถูกต้อง

อาจารย์

สัตว์

พระสงฆ์

แพทย์

วันเสาร์

- ๑ ปิติจะไปเยี่ยมปู่กับย่า.....
- ๒ กุ้ง หอย ปู ปลา ปลาหมึก เป็น.....
- ๓ ดาราเป็น.....สอนหนังสือ
- ๔ ที่วัดมี.....๕ รูป
- ๕ ที่โรงพยาบาลมี.....๒ คน

๑๐. เรียงคำให้เป็นประโยค

๑

เยอะ

ที่

สัตว์

มี

สวนสัตว์

๒

นิภา

เป็น

อยาก

อาจารย์

๓

มี

วัด

เจดีย์

ที่

๔

รักษา

คนไข้

แพทย์

๑๑. ทำเครื่องหมาย X ทับคำตอบที่ถูกต้อง

๑. จากภาพตรงกับข้อใด

- ก. กรรไกร
- ข. กันไกร
- ค. บรรไกร



๕. จากภาพตรงกับข้อใด

- ก. เจดีย์
- ข. อาจารย์
- ค. แพทย์



๒. จากภาพตรงกับข้อใด

- ก. บรรทีก
- ข. บรรจุ
- ค. บันได



๖. ข้อใดเขียนถูกต้อง

- ก. พระสงฆ์
- ข. เจดีย์
- ค. สัตย์น้ำ

๓. คำว่า **บันทีก** อ่านอย่างไร

- ก. บัน - ทีก
- ข. บัน - เทิง
- ค. บัน - เทา

๗. คำว่า **ชื่อสัต.....** มีตัวอะไรการ์นต์

- ก. ฐ์
- ข. ถ์
- ค. ย์

๔. ข้อใดเขียนถูกต้องทุกคำ

- ก. บันได บันเทิง บันเทา
- ข. บรรเทา บันจง บรรจุ
- ค. บรรทัด บรรยาย บรรเทา

๘. พระ.....ขึ้นทางทิศตะวันออก

- ก. อาทิตร์
- ข. อาทิตย์
- ค. อาทิตล์

แบบฝึกเสริมทักษะที่ ๖

คำคล้องจอง

๑. โยงเส้นคำคล้องจอง

มา

ตี

ดู

เท

ลือ

แกล

ทำ

ใจ

เบา

จุ

•

•

•

•

•

•

•

•

•

•

•

•

•

•

•

•

•

•

หู

เก

มือ

แพ

ขำ

ไป

เส้า

ตุ

หา

ลี

๒. จับคู่คำคล้องจอง

นกบิน

สวยงาม

ด้ามปืน

ดีมนม

ม้าลาย

ยิ้มแย้ม

ลูกโป่ง

แสงแดด

ช่างวิ้ง

ไข่เจียว

โล่งใจ

แปดสิบ

เลี้ยวซ้าย

กินเห็ด

ขามโต

พีนเปือก

กิ้งไม้

แจ่มใส

อมน้ำ

ขายกาแฟ

๓. เต็มคำคล้องจอง

นึ่งข้าว แรงดี หวานใจ ในทะเล หมูปลา
มีบ้าน สาวสวย โตเร็ว เป็นลม ฝ้าไข

โมโห

น้ำเย็น

ภูเขา

เรือใบ

ฝ้าดู

เบิกบาน

น้ำผึ้ง

ทาแป้ง

หิวข้าว

ใจดี

๔. โยงเส้นคำคล้องจอง

ตัวอย่าง

พ่อแม่ ปู่ย่า ตายาย เบิกบาน
 เพราะว่าคุณหลาน ล้วนเป็นคนดี

นี่คืองาน

นี่คือช้อน

ตักแล้วป้อน

ใส่ปากเคี้ยวเอ่ย

ไฟฟ้ามีประโยชน์
 เต็กเต็กจงจำไว้

อีกทั้งโทษก็มากมาย
 อย่าเข้าใกล้อันตราย

ลูกเปิดเดินไป

ลูกไถ่เดินมา

ลูกหมูเดินช้า

ลูกม้าเดินเร็ว

๕. จับคู่ข้อความที่คล้องจองกัน

อาหารของเรา

กินของดีดี

ขออีกสักถ้วย

กินเนื้อกินปลา

กินผักผลไม้

ฝนตกพรำพรำ

ใครอยากจะเป็นคนเก่ง

ฉันชอบดื่มนมทุกวัน

กินไข่กินนม

ต้องเอาใจใส่

แทนยาขมขม

ขนมกล้วยแสนอร่อย

ที่มีวิตามิน

ตัวฉันทั้งสวยทั้งโต

จงรีบเร่งดื่มนมไวไว

ยายดำกางร่ม

๖. นำข้อความไปเขียนเติมบทกลอน

อีกไม่กี่วัน ฉันก็เปลี่ยนไป มาท้อหุ้มฉัน
 ฟังแล้วเหลือเชื่อ กลายเป็นตัวหนอน

ฉันเกิดจากไข่

.....

พอออกจากไข่

ตัวมเต็มมส์ัญจร

อยู่มานานวัน

มีเยื่อมีใย

เขาเรียกตัดกัณฑ์

.....

ชื่อไข่ผีเสื้อ

แต่จริงแน่นอน

.....

เกาะกินใบไม้

.....

.....

นอนแน่นิ่งพลัน

กลายเป็นผีเสื้อ

๓. เขียนคำคล้องจอง

ไซ



.....

.....

แพ



.....

.....

เรือ



.....

.....

ภูเขา



.....

.....

ปลา



.....

.....

คำถาม



.....

.....

ก้ามปู



.....

.....

แก้มแดง



.....

.....

ฝาแฝด



.....

.....

ตัวเปี้ยก



.....

.....

๘. เขียนเติมบทกลอน

ตัวอย่าง

ดวงดาวบนฟ้า แจ่มจ้าสุดใจ

ฉันรักพ่อแม่

ฉันมีลูกแมว

นกเอี้ยงนกน้อย

ดอกไม้แสนหอม

๙. แต่งกลอนเลียนแบบ

ลูกหมาของฉัน มันมี ๔ ขา
วิ่งไปวิ่งมา ช่างน่ารักจริง

.....
.....
.....
.....

.....
.....
.....
.....

ประวัติผู้เขียน

ชื่อ	สาลี ศิลปธรรม
วุฒิทางการศึกษา	ครุศาสตรมหาบัณฑิต (ค.ม.) จุฬาลงกรณ์มหาวิทยาลัย
ตำแหน่งปัจจุบัน	ข้าราชการบำนาญ



ประสบการณ์ในการทำงาน

- เป็นคณะกรรมการจัดทำหลักสูตรภาษาอังกฤษ ปีพุทธศักราช ๒๕๓๙ และ หลักสูตรกลุ่มสาระการเรียนรู้ภาษาต่างประเทศ ปีพุทธศักราช ๒๕๔๔ และ ๒๕๕๑
- วิทยากรอบรมเกี่ยวกับเทคนิคการสอนภาษาอังกฤษให้หน่วยงานราชการและหน่วยงานทั่วไป
- มีผลงานด้านวิจัยและเอกสารทางวิชาการจำนวนหลายเล่ม
- เข้าร่วมโครงการสอนภาษาไทยและวัฒนธรรมไทยในต่างแดนกับคณะครุศาสตร์จุฬาลงกรณ์มหาวิทยาลัยโดยไปสอนที่ประเทศสหรัฐอเมริกา และประเทศออสเตรเลีย
- อบรมเกี่ยวกับเทคนิคการสอนภาษาอังกฤษที่ประเทศอังกฤษและออสเตรเลีย
- ได้รับเชิญจากสถานเอกอัครราชทูตไทยและสมาคมไทยต่างๆ ในประเทศสหรัฐอเมริกา เบลเยียม ฝรั่งเศส เกาหลีใต้ อินโดนีเซีย สวิตเซอร์แลนด์ อิตาลี เยอรมันนี สวีเดน สเปน เดนมาร์ก ลักซัมเบิร์ก และนอร์เวย์ ให้ไปเป็นวิทยากรอบรมครูอาสาสมัครสอนภาษาและวัฒนธรรมไทยรวมทั้งดำเนินการสอนเด็กไทยและเด็กสองชาติพันธุ์ ณ ประเทศนั้น ๆ

เกียรติภูมิที่ได้รับ

พ.ศ. ๒๕๔๑ ครูผู้สอนดีเด่น ของเขตการศึกษา ๕

พ.ศ. ๒๕๔๒ ครูแห่งชาติสาขาการสอนภาษาอังกฤษของสำนักงานเลขาธิการสภาการศึกษา

ผู้เขียนขอขอบพระคุณศาสตราจารย์กิตติคุณสุนน อมรวิวัฒน์ คุณหญิง ดร. กษมา วรวรรณ ณ อยุธยา อดีตเอกอัครราชทูต ดร. ชัยยงค์ สัจจิพานนท์ และ รศ.นราพร จันทร์โอชา ที่ให้การสนับสนุนส่งเสริมและเป็นที่กำลังใจในการเขียนสือชุด สวัสดิ์ ด้วยดีเสมอมา

และขอขอบคุณสถานกงสุลใหญ่ ณ นครลอสแอนเจลิสที่ได้สนับสนุนการจัดทำหนังสือแบบเรียนในรูปแบบเล่ม E-book เพื่อเผยแพร่ให้เยาวชนไทยในสหรัฐอเมริกาได้ใช้ประโยชน์ในวงกว้างต่อไป

ผู้เรียบเรียง : นางสาวสาตี ศิลปธรรม

ผู้สนับสนุนการจัดทำ : สถานกงสุลใหญ่ ณ นครลอสแอนเจลิส

จัดทำเมื่อ : กันยายน พ.ศ. ๒๕๖๔

หมายเหตุ : หนังสือ “สวัสดิ” รูปแบบอิเล็กทรอนิกส์นี้ มีวัตถุประสงค์เพื่อเผยแพร่ให้ประชาชนไทย ในสหรัฐอเมริกาใช้ประโยชน์เป็นสื่อการเรียนการสอนภาษาไทย โดยไม่มีค่าใช้จ่าย และห้ามผลิตซ้ำเพื่อจำหน่ายในเชิงพาณิชย์

รัก

เย็น

บันทึก

